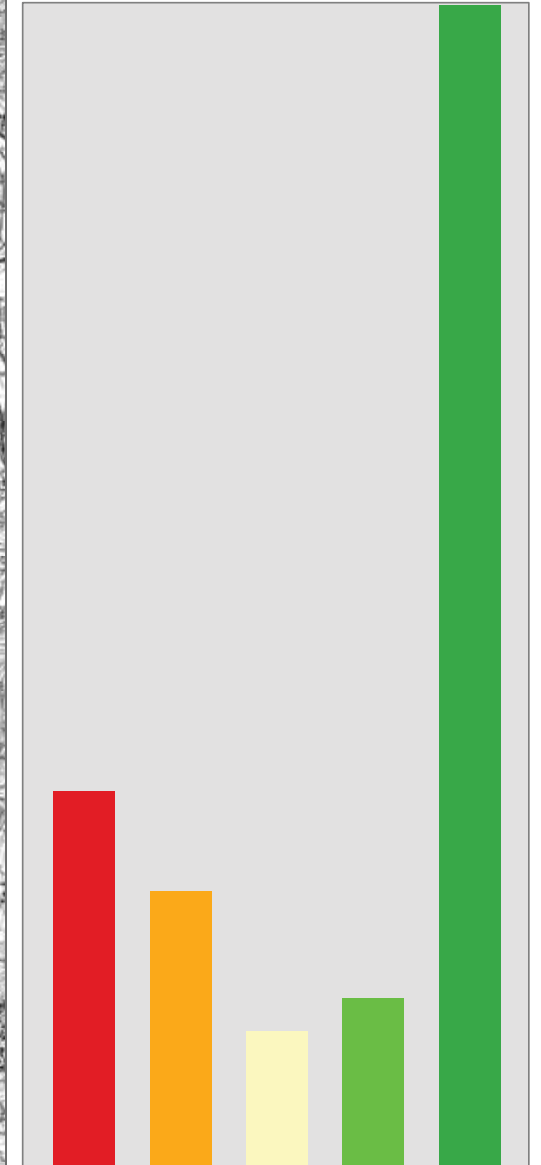
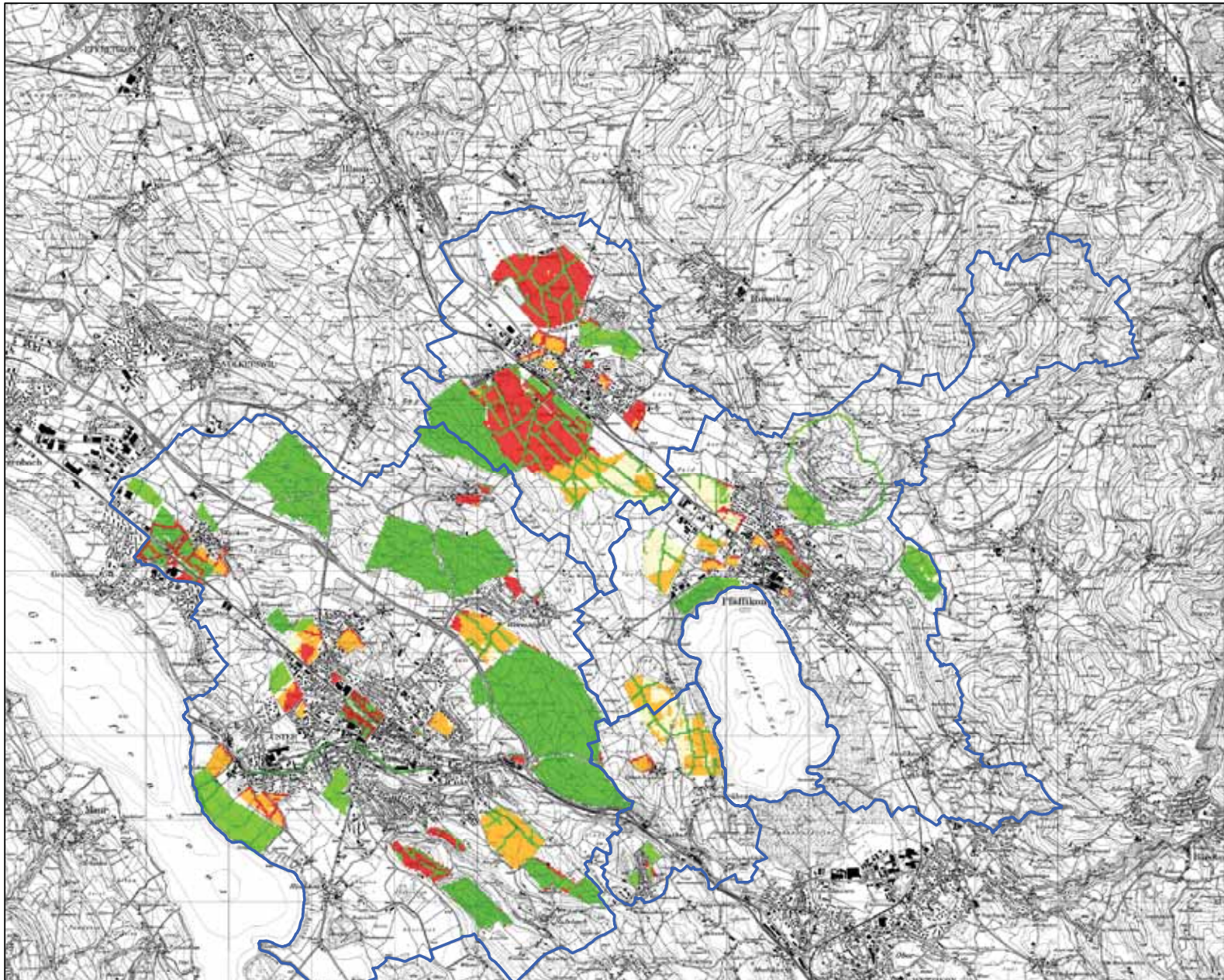
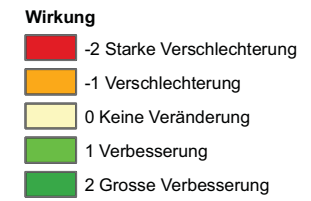


Wirkungsabschätzung zum Bewertungsmodell:	Bewertungsstufen					
	1	2	3	4	5	6
Wohnattraktivität						
Wohnen						
11 Siedlungsverdichtungsgebiete (+ 50 P/ha)	-2	-1	0	0	1	2
12 Zone 'Elitäres Wohnen' (bis 10 P/ha)	-2	-1	0	1	2	1
13 Wohnzone mit hoher Dichte (bis 100 P/ha)	-2	-1	0	0	1	2
14 Wohnzone mit mittlerer Dichte (bis 50 P/ha)	-2	-1	0	1	0	-1
15 Wohnzone mit geringer Dichte (bis 15 P/ha)	-2	-1	1	0	-1	-2
Arbeit und Dienstleistung						
21 Gewerbe-, Dienstleistungs- oder Industriegebiet	2	2	1	0	-2	-2
22 Neues Gross-Einkaufszentrum	2	2	1	0	-2	-2
Versorgung						
31 Neues Rohstoffabbaugebiet	2	2	1	0	-2	-2
Energiegewinnung NWR für 10% der neuen EW						
41 Energieholzproduktion	2	1	-2	-2	-2	-2
42 LWS für Energie	2	1	-1	-1	-2	-2
Verkehr						
51 Gebiet für Langsamverkehr	-2	-1	0	1	2	2
52 Gebiet für ÖV-Aufwertung	-2	-1	0	1	2	2
53 Strassen	2	1	0	-1	-2	-2
54 ÖV-Haltestellen	-2	-2	0	1	2	2
Erholung						
61 Allg. Erholungszone (Parks, Picknick, Baden etc.)	2	2	1	1	1	1
62 Sportplatz (Fussball/Tennis/etc.)	2	1	0	0	-1	-2
63 Golfplatz	2	2	0	-1	-2	-2
64 Biktrail	2	2	1	1	1	1
Natur- und Landschaft						
71 Neue Naturschutzflächen	2	2	1	0	-1	-2
72 Ausdolung und/oder Bachrevitalisierung	2	2	1	1	2	2
73 Fördergebiet für ökologischen Ausgleich min. 10% LN	2	2	1	0	-1	-2
74 Aufnahme in Rebbaukataster	2	1	0	-2	-2	-2
Skala der Wirkungseinschätzung						
2	Grosse Positive Entwicklung, Ausnützen von Potenzialen, Minimierung von Risiken					
1	Erhalt bestehender Werte oder moderat Positive Entwicklung					
0	Keine relevante Veränderung					
-1	Moderat negative Entwicklung, Verlust potenzieller Werte					
-2	Stark negative Entwicklung, Verlust bestehender Werte, Erhöhung von Risiken					

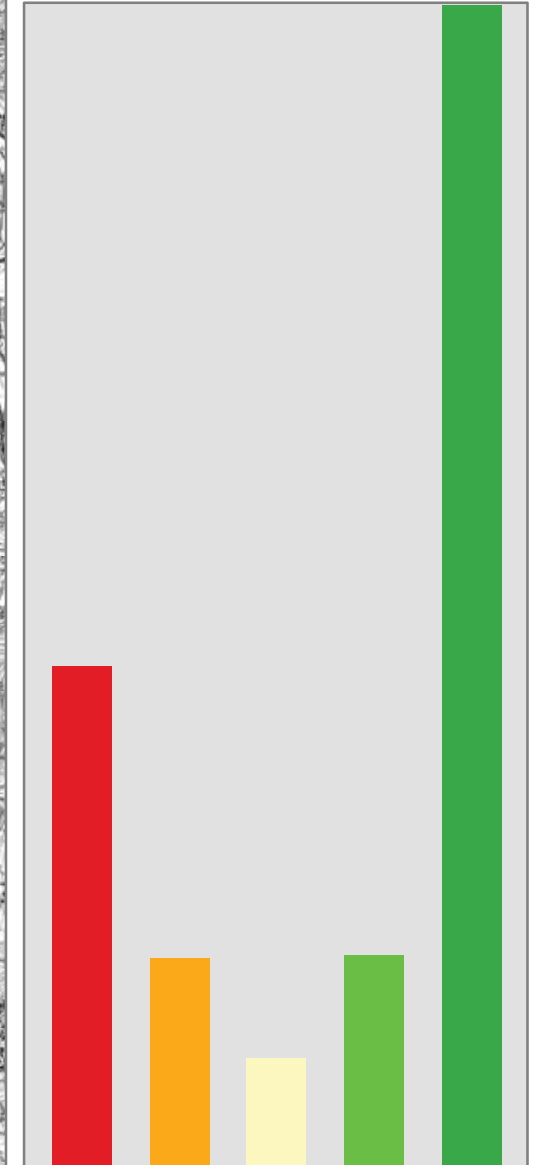
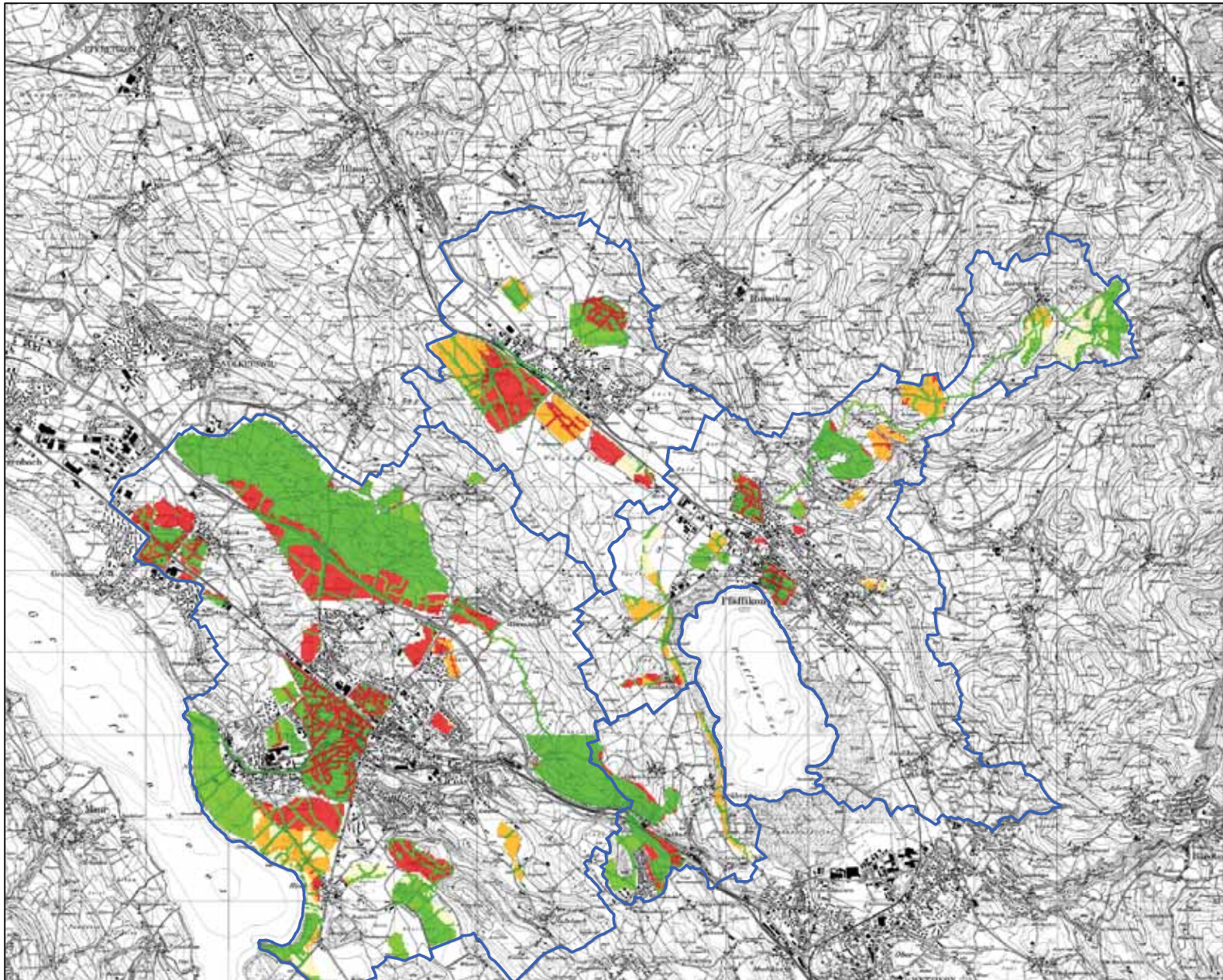
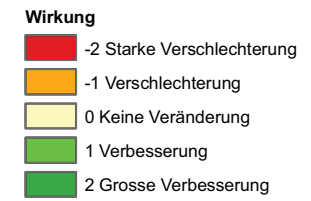
Workshop SDSGIS 2008: Vision 2030 | ZH-Oberland
Wirkungsabschätzung

Wirkung von Planung 1 auf die Wohnattraktivität



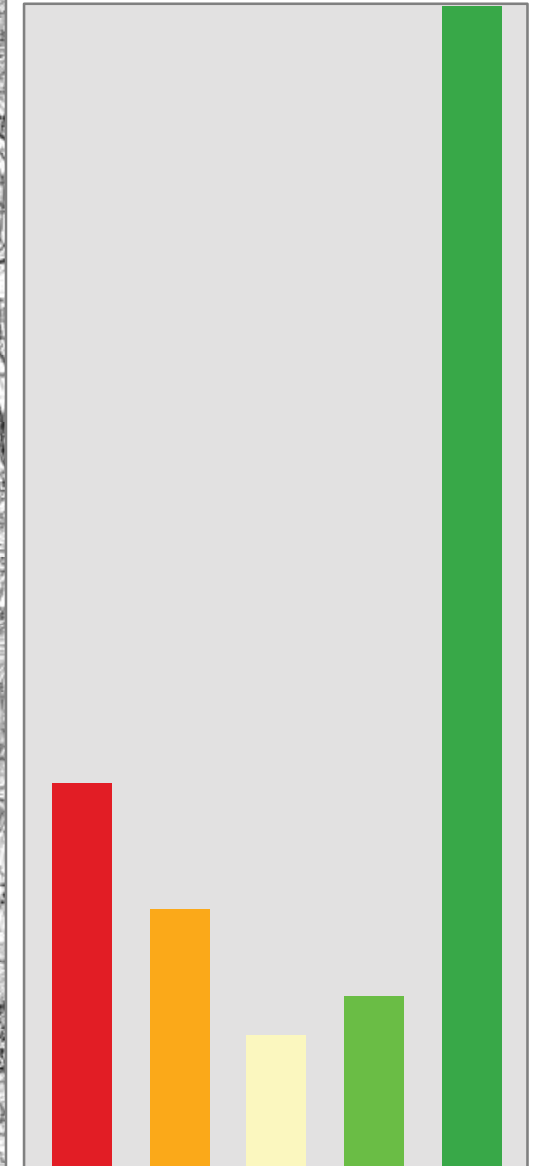
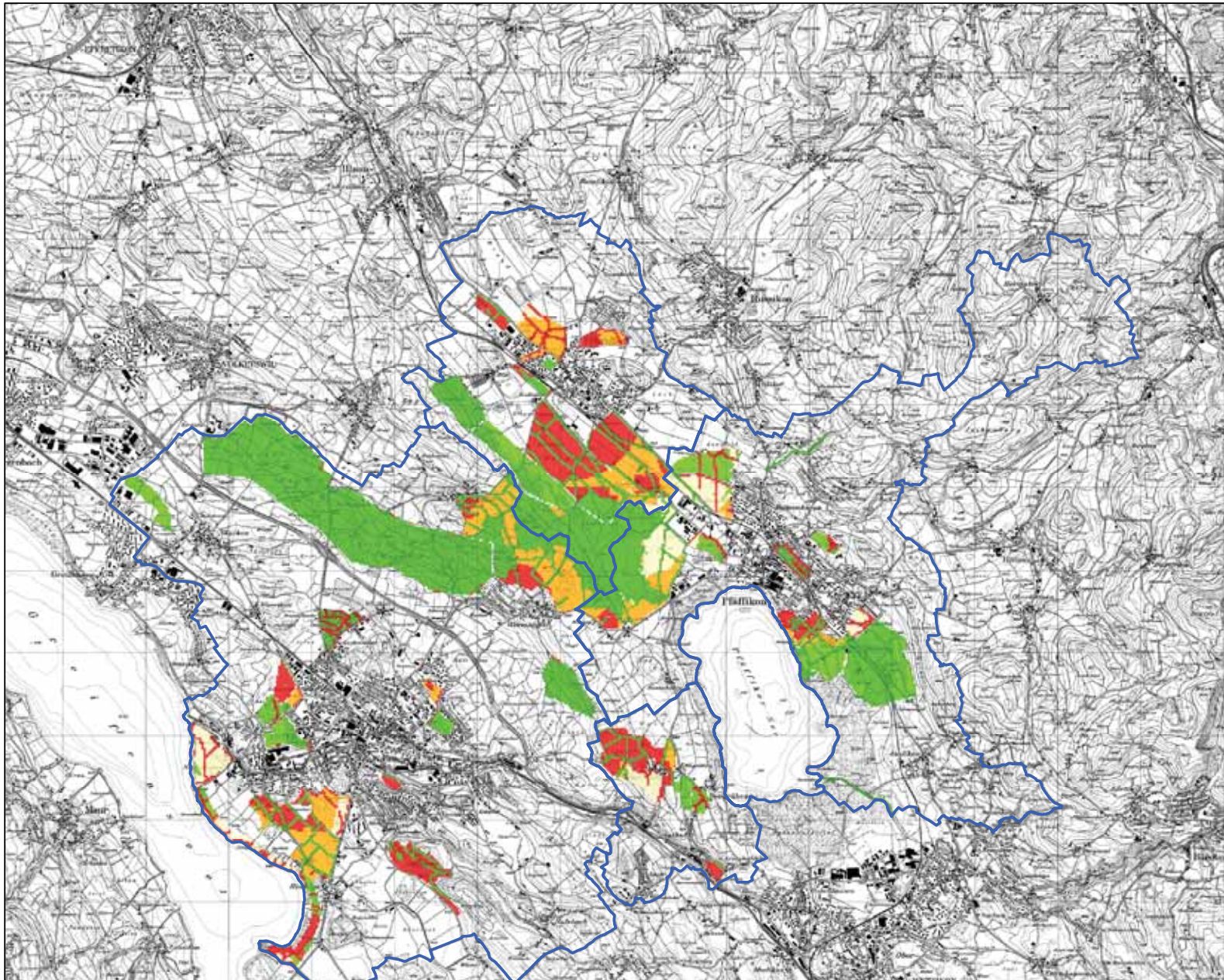
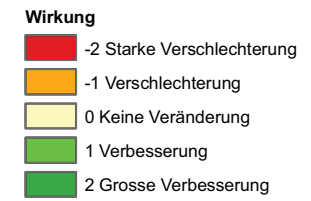
Workshop SDSGIS 2008: Vision 2030 | ZH-Oberland
Wirkungsabschätzung

Wirkung von Planung 2 auf die Wohnattraktivität



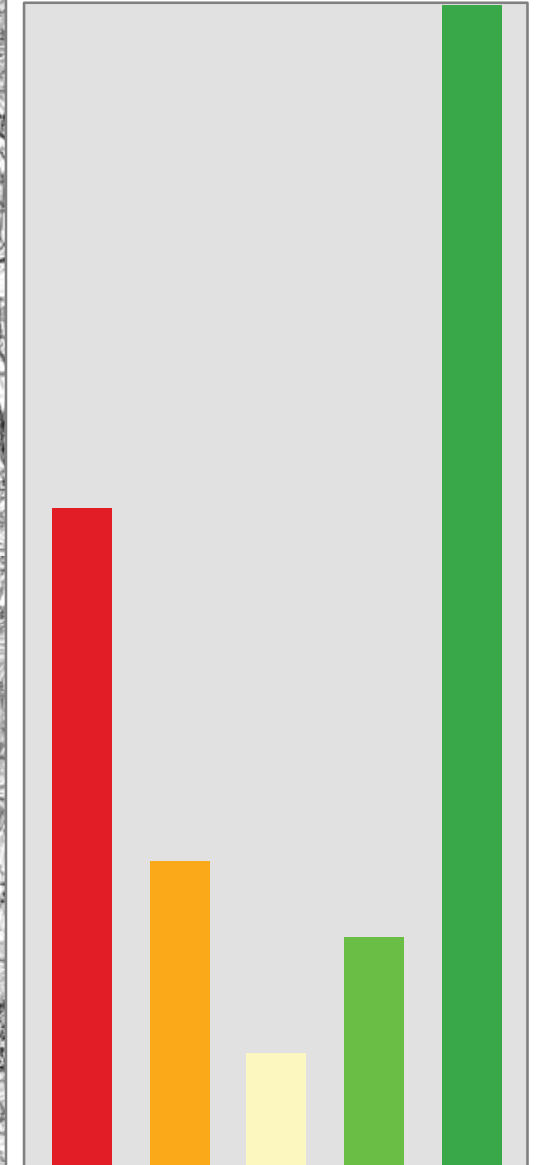
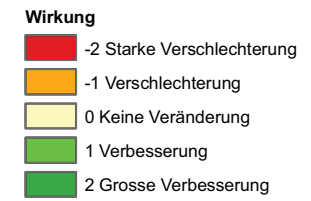
Workshop SDSGIS 2008: Vision 2030 | ZH-Oberland
Wirkungsabschätzung

Wirkung von Planung 3 auf die Wohnattraktivität



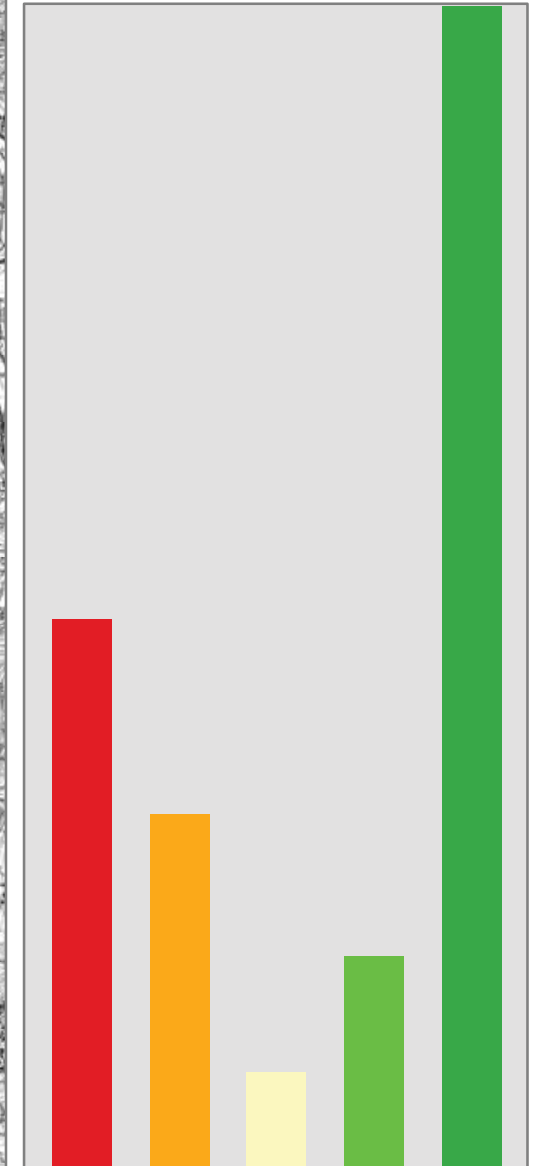
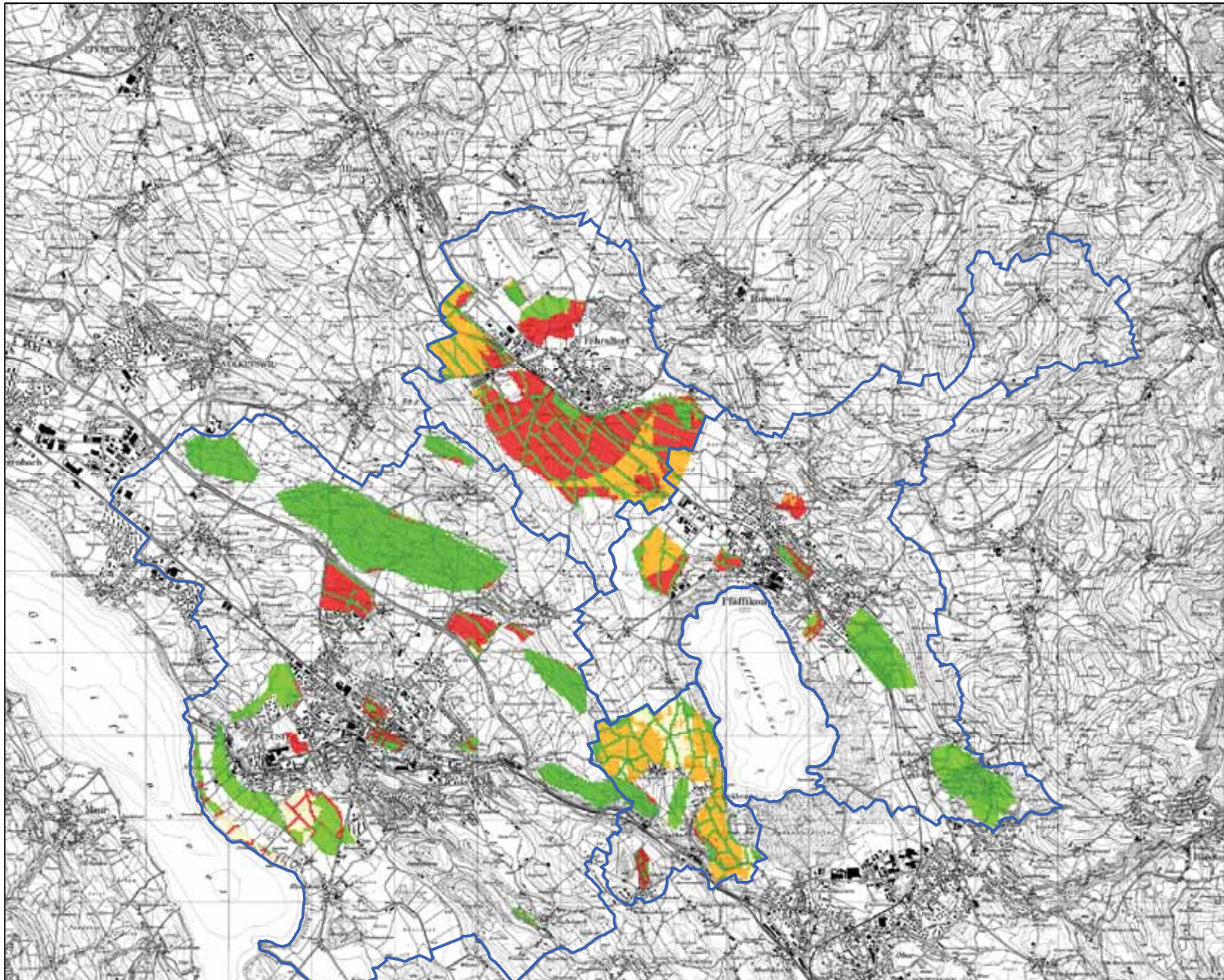
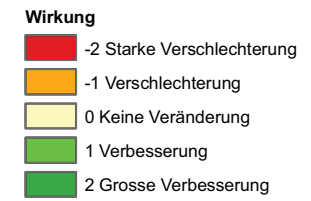
Workshop SDSGIS 2008: Vision 2030 | ZH-Oberland
Wirkungsabschätzung

Wirkung von Planung 4 auf die Wohnattraktivität



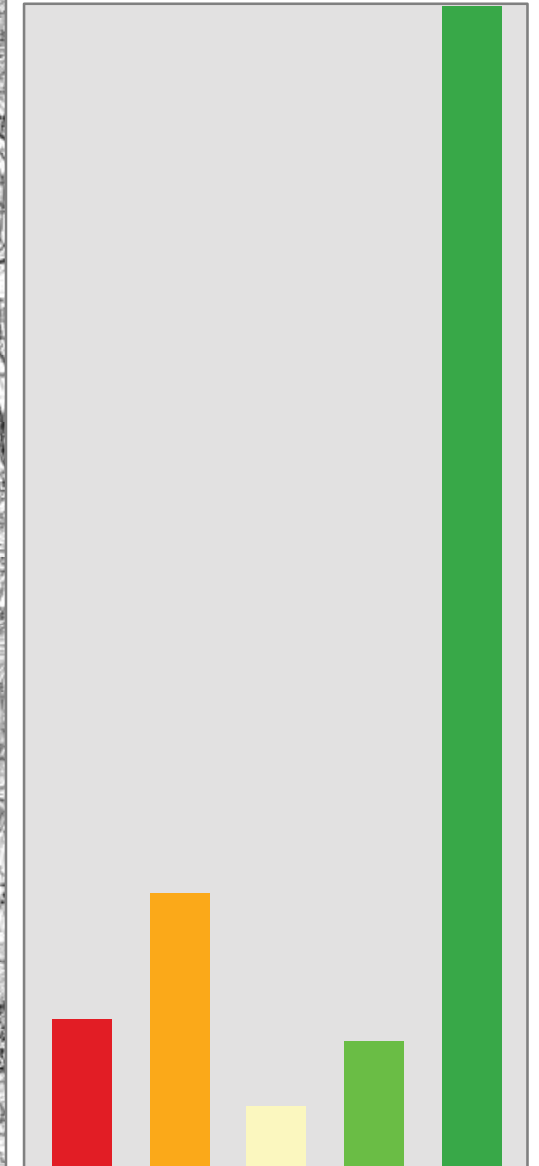
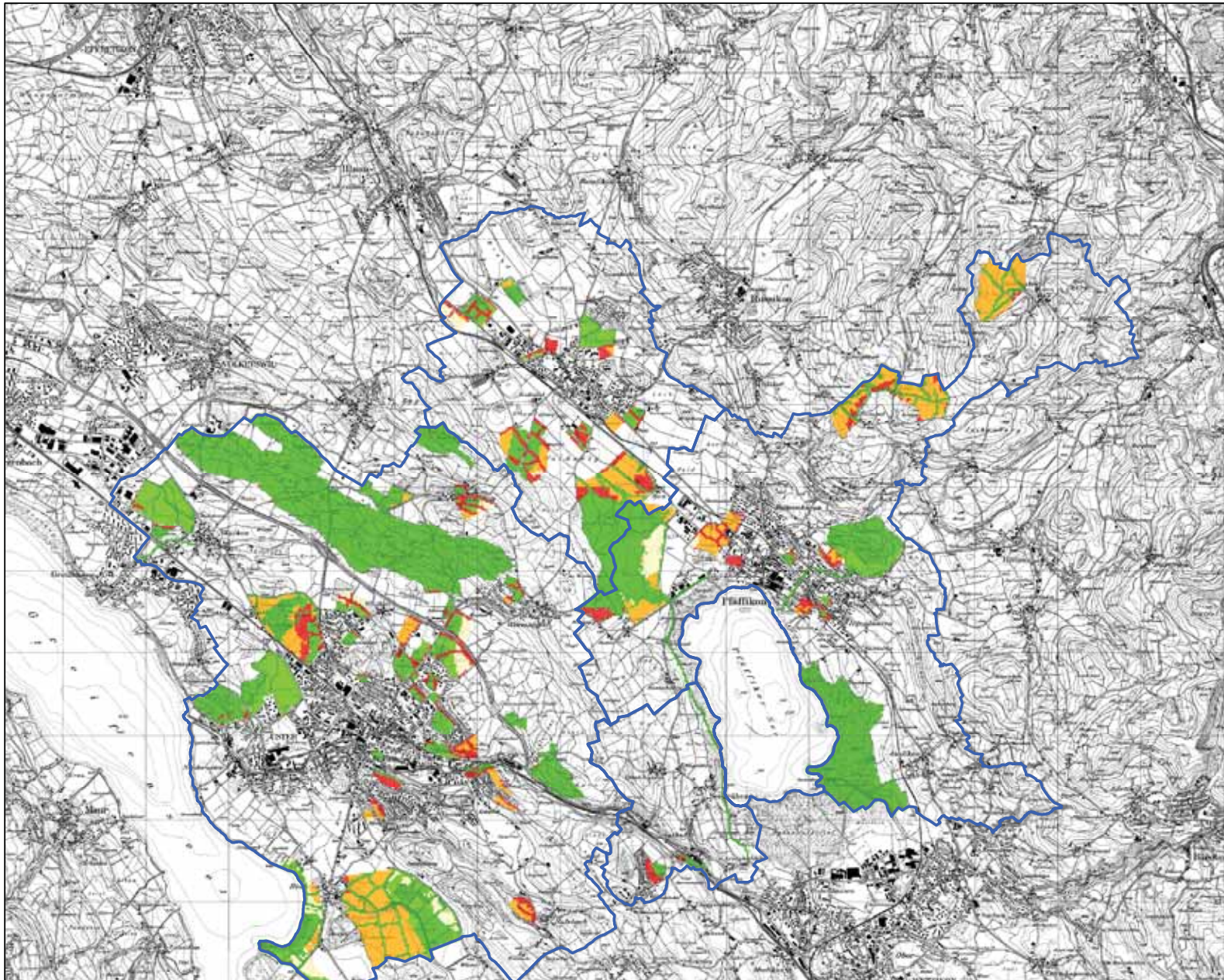
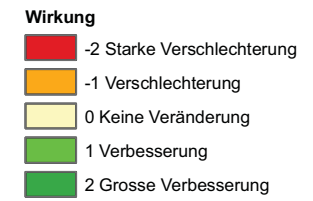
Workshop SDSGIS 2008: Vision 2030 | ZH-Oberland
Wirkungsabschätzung

Wirkung von Planung 5 auf die Wohnattraktivität



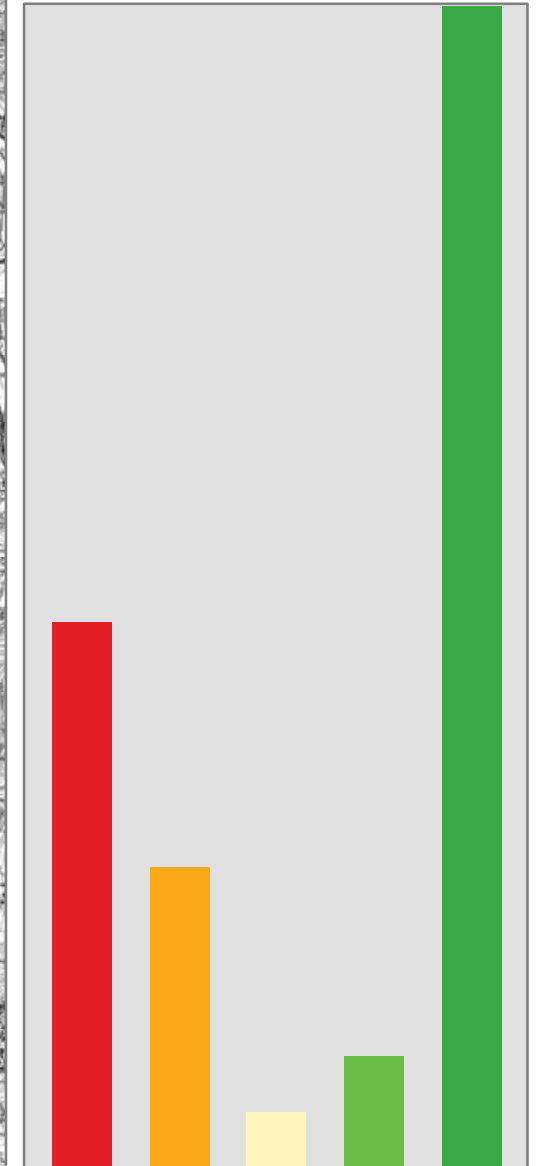
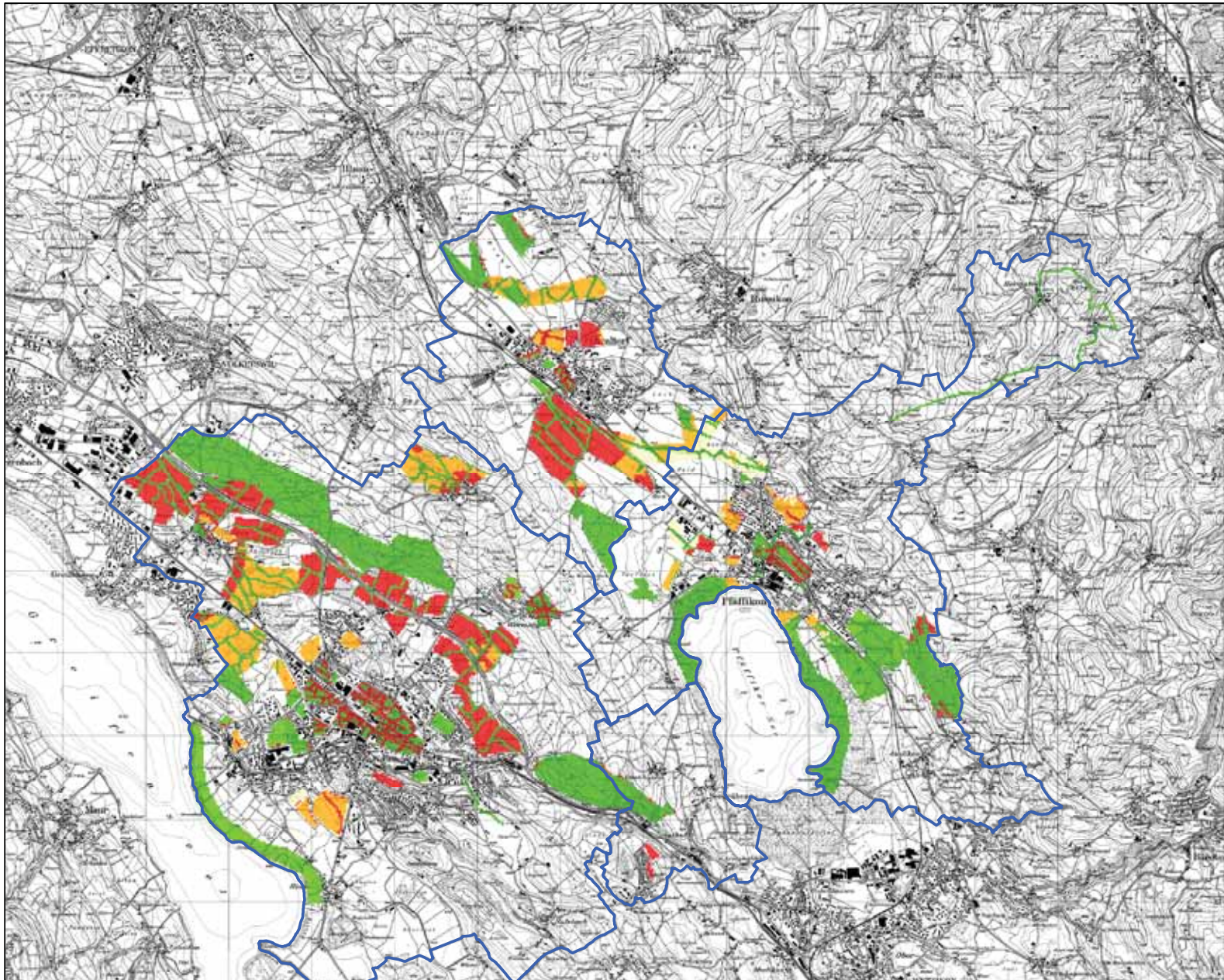
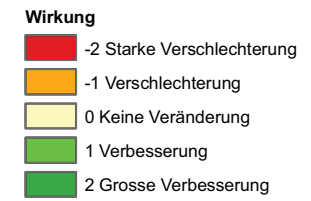
Workshop SDSGIS 2008: Vision 2030 | ZH-Oberland
Wirkungsabschätzung

Wirkung von Planung 6 auf die Wohnattraktivität



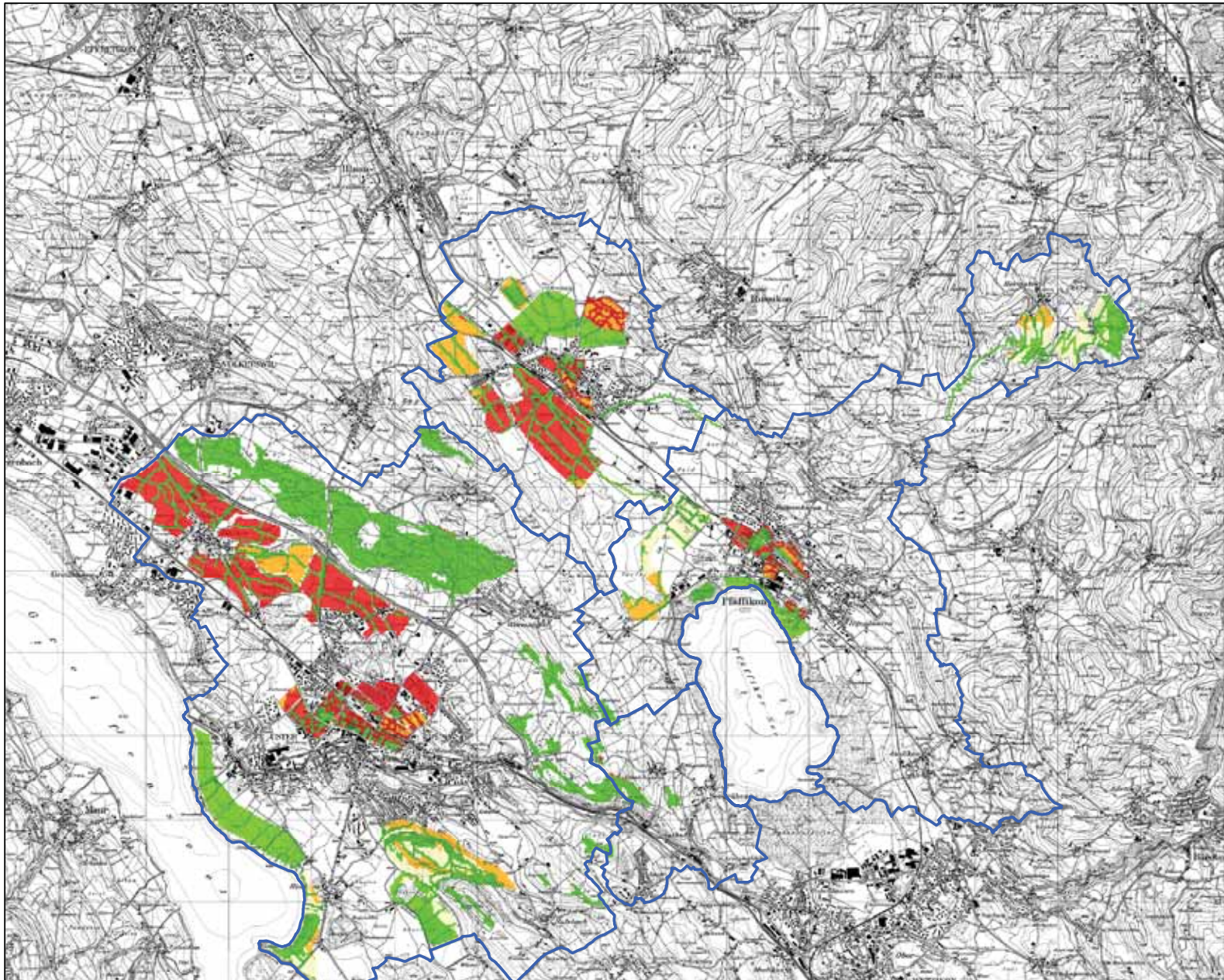
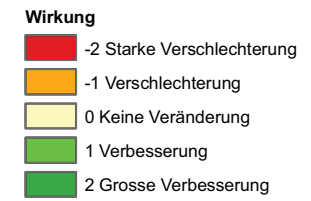
Workshop SDSGIS 2008: Vision 2030 | ZH-Oberland
Wirkungsabschätzung

Wirkung von Planung 7 auf die Wohnattraktivität



Workshop SDSGIS 2008: Vision 2030 | ZH-Oberland
Wirkungsabschätzung

Wirkung von Planung 8 auf die Wohnattraktivität



Workshop SDSGIS 2008: Vision 2030 | ZH-Oberland
Wirkungsabschätzung

Wirkung von Planung 9 auf die Wohnattraktivität

