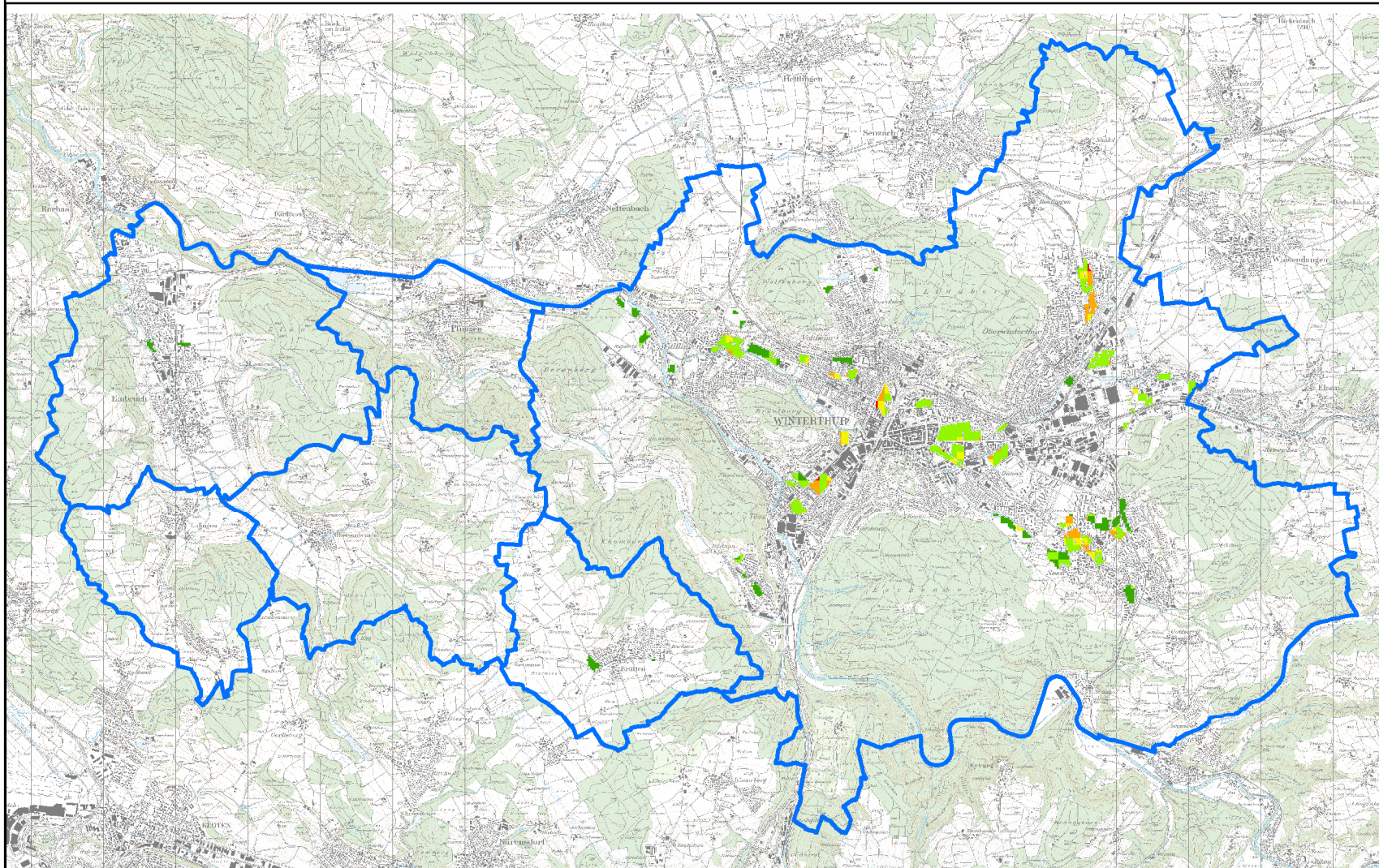


Wirkungsanalyse von Plan 03 Bevölkerungsveränderung

Datum: 05.12.2013, Adi, Kerstin

Dokumentation : http://giswiki.hsr.ch/GIS2_2013_Gruppe6

Total Neue Bevölkerung:	13'483		
Total Neue Einnahmen (10 Jahre)		612'870'000.00	
Kosten Pro Kopf Bestehende Bev.	10'000.00	55'950'000.00	
EW Bestehend	Kapazität Neu	EW Zuwachs	Fr.
0	0	0	-
246	4896	4650	372'000'000.00
1871	8352	6481	194'430'000.00
3112	5404	2292	45'840'000.00
366	426	60	600'000.00



RasterBevölkerungsveränderung

<VALUE>

