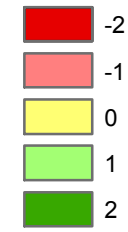


22.12.11, Philipp Weber, Valentin Müller, Thomas Tschopp

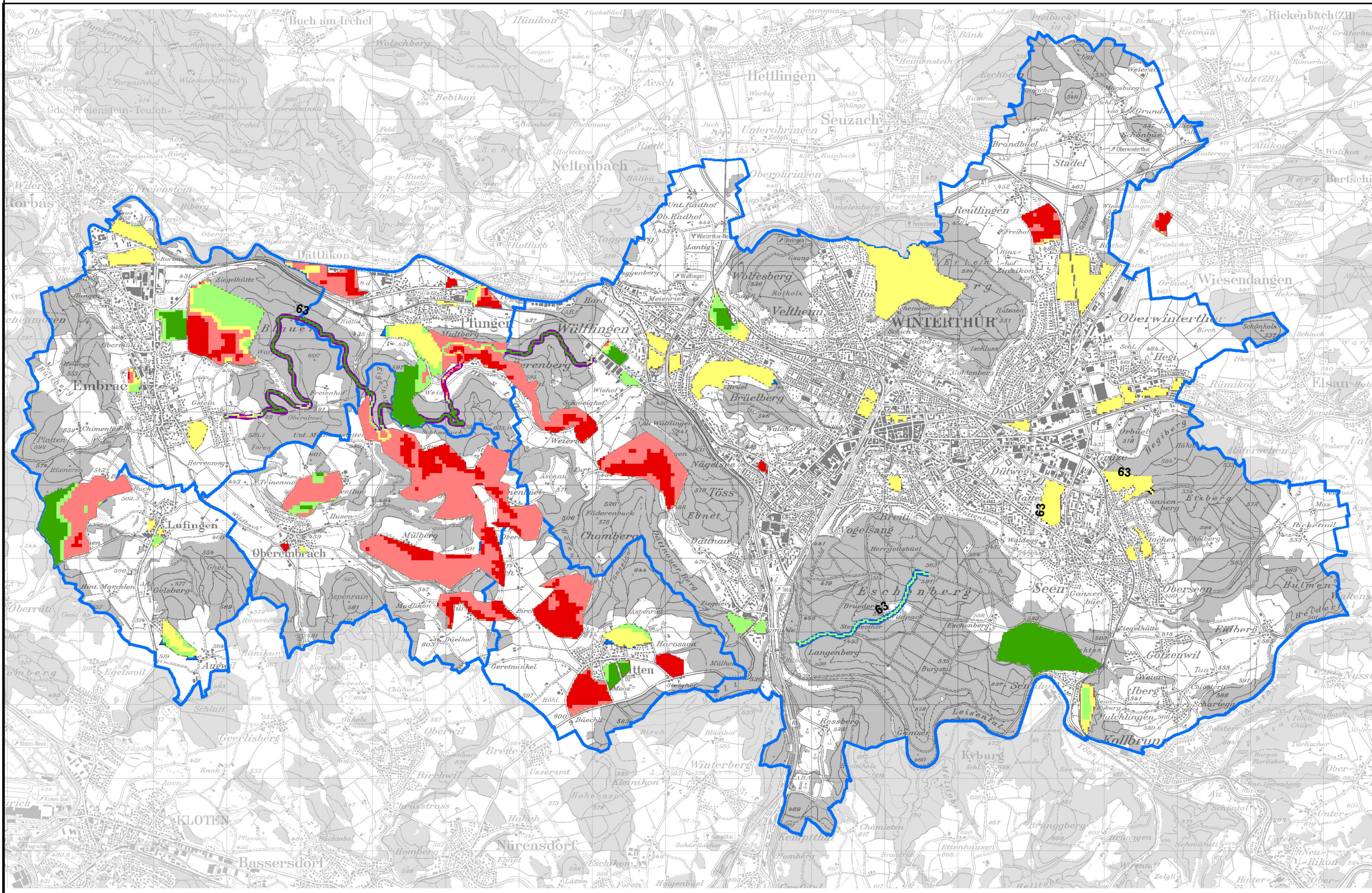
Modelldokumentation: [http://www.gis.hsr.ch/wiki/Workshop-Seite\\_RP6\\_09](http://www.gis.hsr.ch/wiki/Workshop-Seite_RP6_09)

# Wirkung von Plan "Winterthur GS" auf das Modell Potential neue Siedlungsflächen für Wohnen



OBJECTID*	Value	Count	points
1	-2	3650	-7300
2	-1	6393	-6393
3	0	5193	0
4	1	1849	1849
5	2	2556	5112

**- 6732 Pte**



Wirkungsgrid: Field = Value

