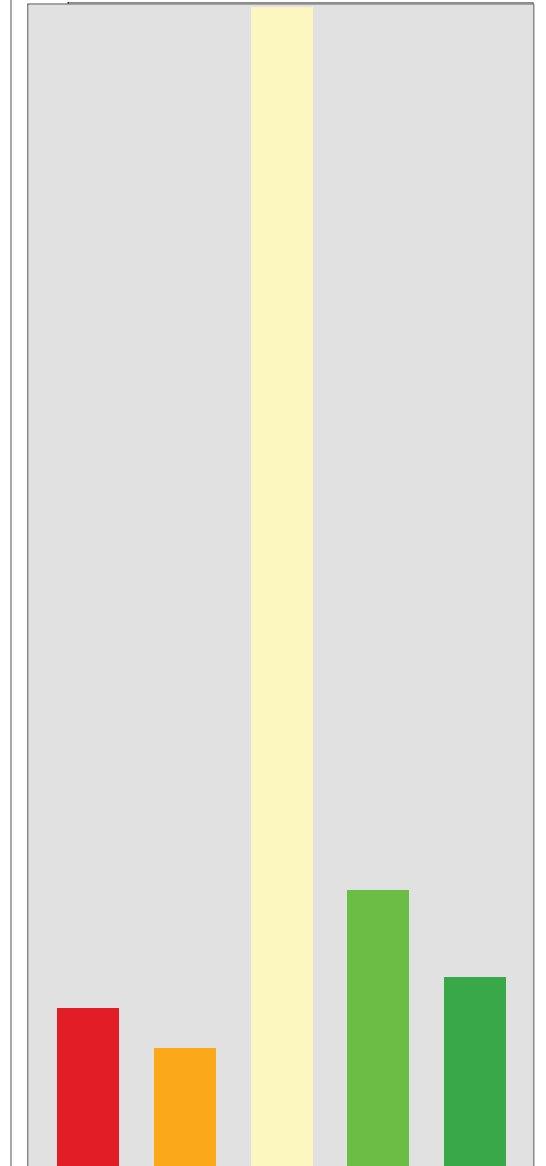
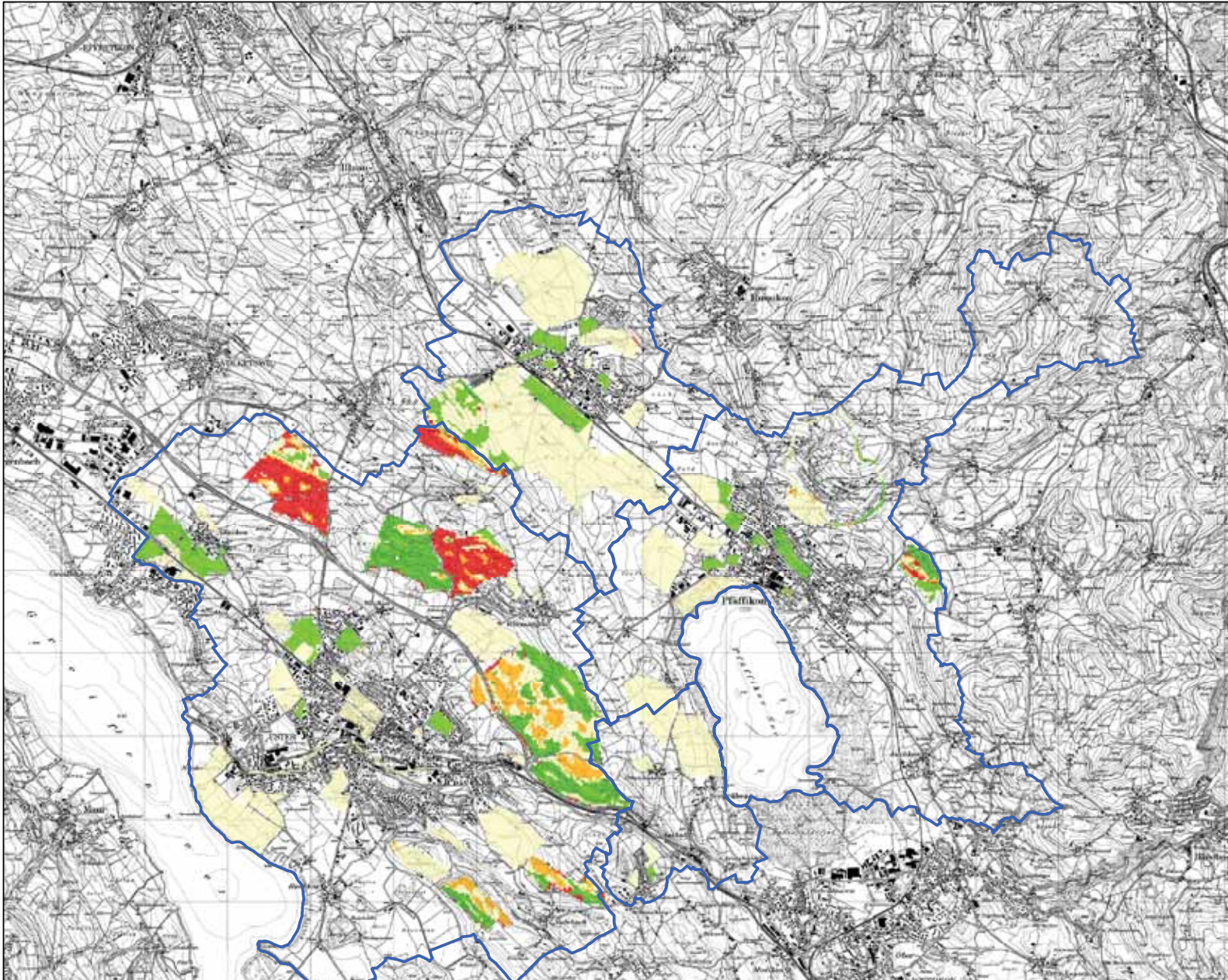
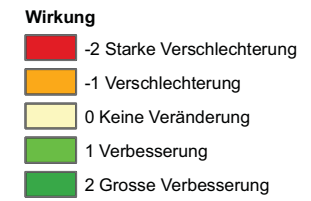


Wirkungsabschätzung zum Bewertungsmodell:	Bewertungsstufen				
	1	2	3	4	5
Wohnen					
11 Siedlungsverdichtungsgebiete (+ 50 P/ha)	0	0	0	-1	-2
12 Zone 'Elitäres Wohnen' (bis 10 P/ha)	1	1	0	-1	-2
13 Wohnzone mit hoher Dichte (bis 100 P/ha)	1	1	0	-1	-2
14 Wohnzone mit mittlerer Dichte (bis 50 P/ha)	1	0	0	-1	-2
15 Wohnzone mit geringer Dichte (bis 15 P/ha)	0	0	0	-1	-2
Arbeit und Dienstleistung					
21 Gewerbe-, Dienstleistungs- oder Industriegebiet	0	1	1	0	-1
22 Neues Gross-Einkaufszentrum	0	0	-1	-1	-2
Versorgung					
31 Neues Rohstoffabbaugebiet	2	1	0	-1	-2
Energiegewinnung NWR für 10% der neuen EW					
41 Energieholzproduktion	-2	-1	0	1	2
42 LWS für Energie	2	1	0	-1	-2
Verkehr					
51 Gebiet für Langsamverkehr	0	-1	-1	-1	-2
52 Gebiet für ÖV-Aufwertung	0	-1	-1	-1	-2
53 Strassen	0	0	1	2	2
54 ÖV-Haltestellen	0	0	0	0	0
Erholung					
61 Allg. Erholungszone (Parks, Picknick, Baden etc.)	0	0	-1	-2	-2
62 Sportplatz (Fussball/Tennis/etc.)	0	0	-1	-2	-2
63 Golfplatz	0	0	-1	-2	-2
64 Biktrail	0	1	1	0	-1
Natur- und Landschaft					
71 Neue Naturschutzflächen	0	1	0	-1	-2
72 Ausdolung und/oder Bachrevitalisierung	0	0	0	-1	-1
73 Fördergebiet für ökologischen Ausgleich min. 10% LN	0	0	0	-1	-1
74 Aufnahme in Rebbaukataster	0	0	0	-1	-2

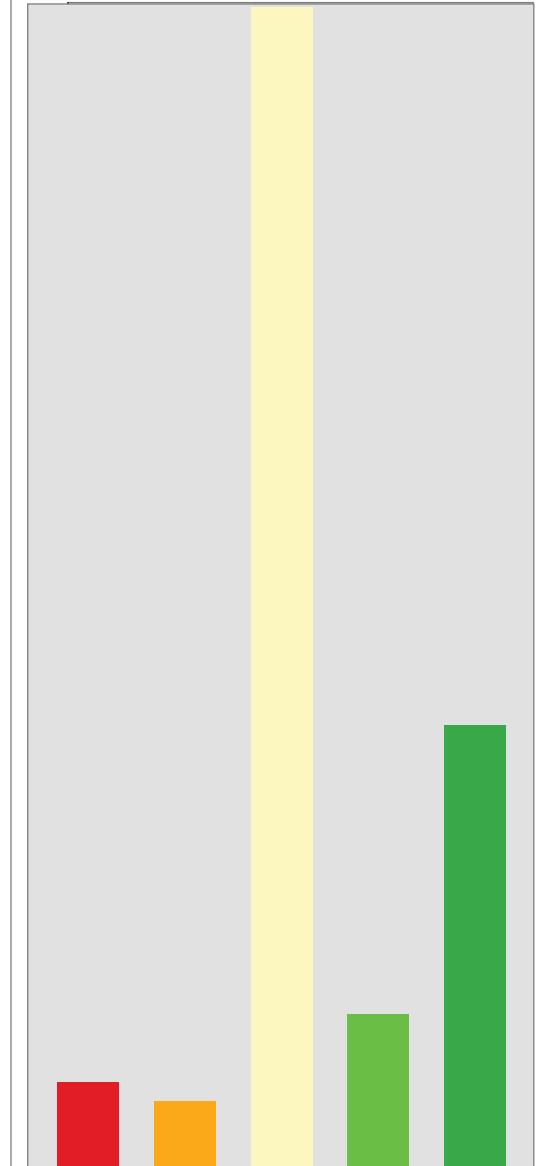
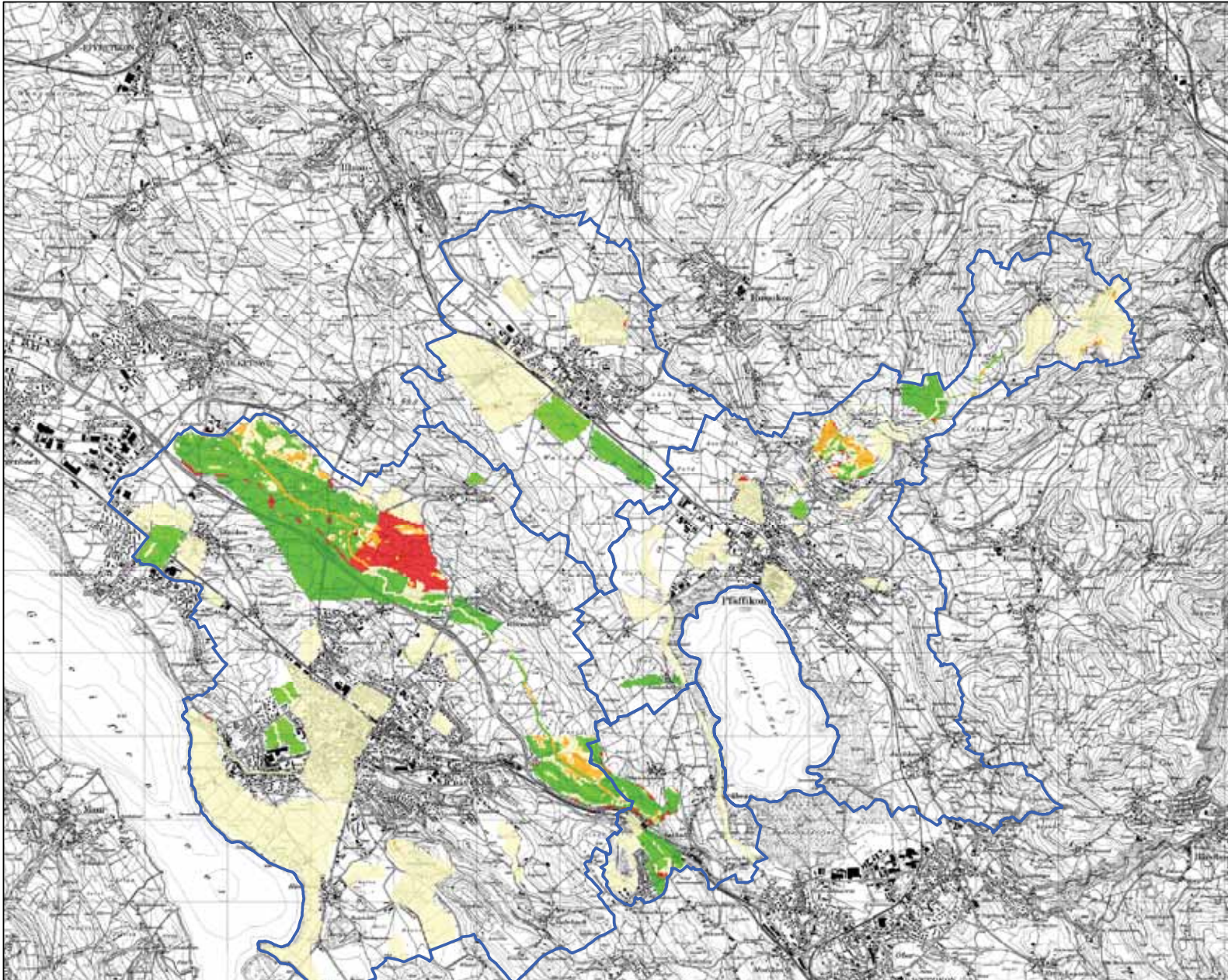
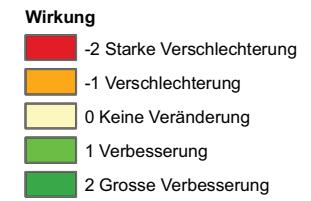
Workshop SDSGIS 2008: Vision 2030 | ZH-Oberland
Wirkungsabschätzung

Wirkung von Plan 1 auf nachwachsende Rohstoffe



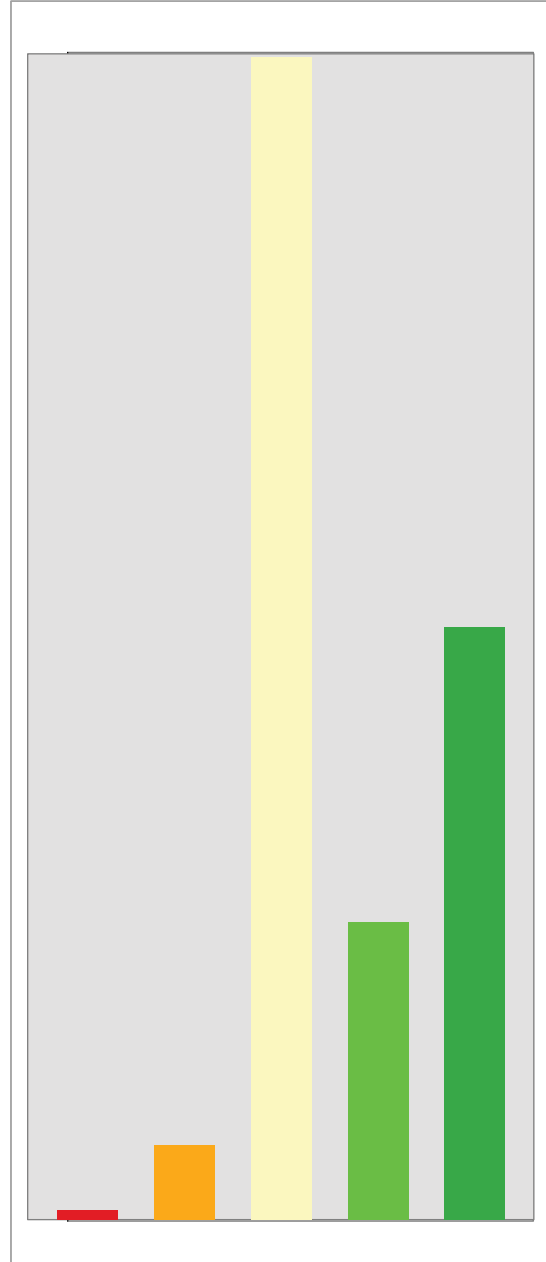
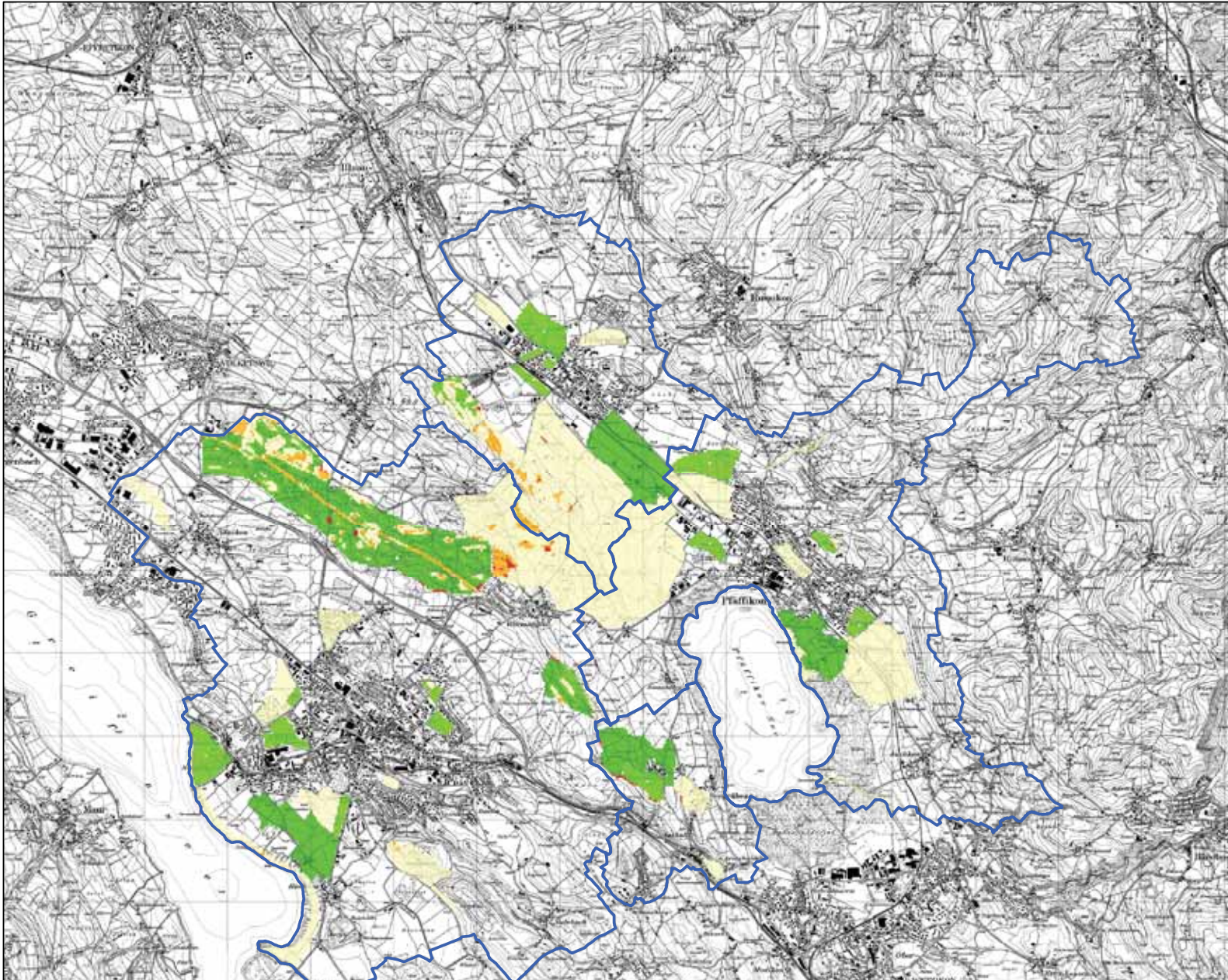
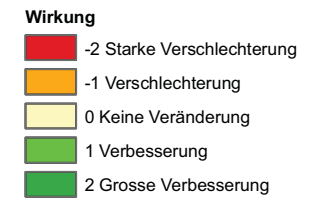
Workshop SDSGIS 2008: Vision 2030 | ZH-Oberland
Wirkungsabschätzung

Wirkung von Plan 2 auf nachwachsende Rohstoffe



Workshop SDSGIS 2008: Vision 2030 | ZH-Oberland
Wirkungsabschätzung

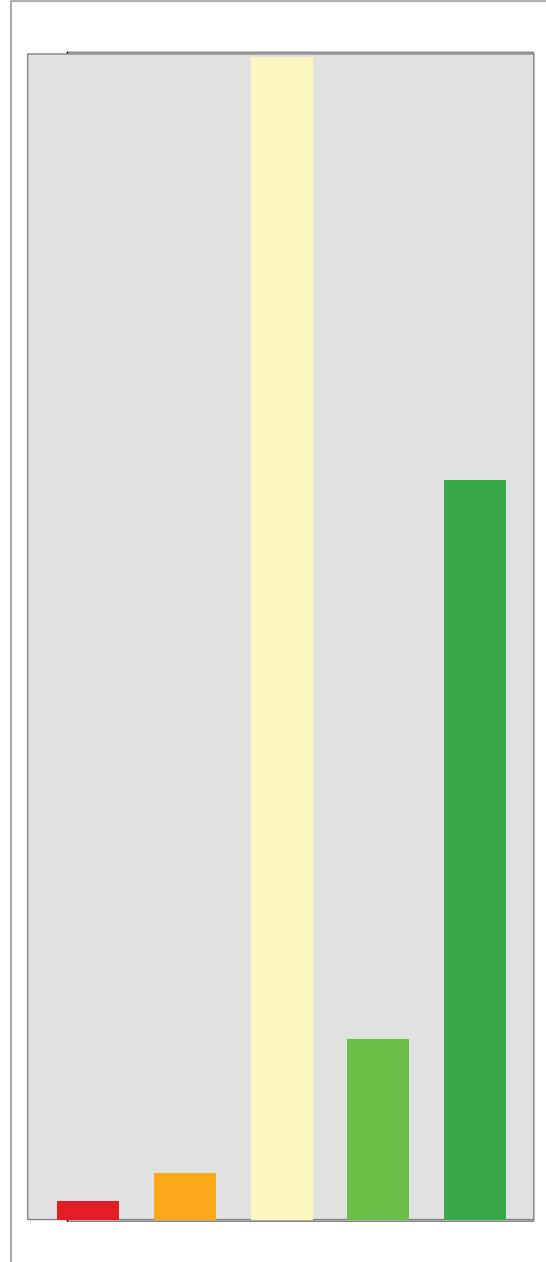
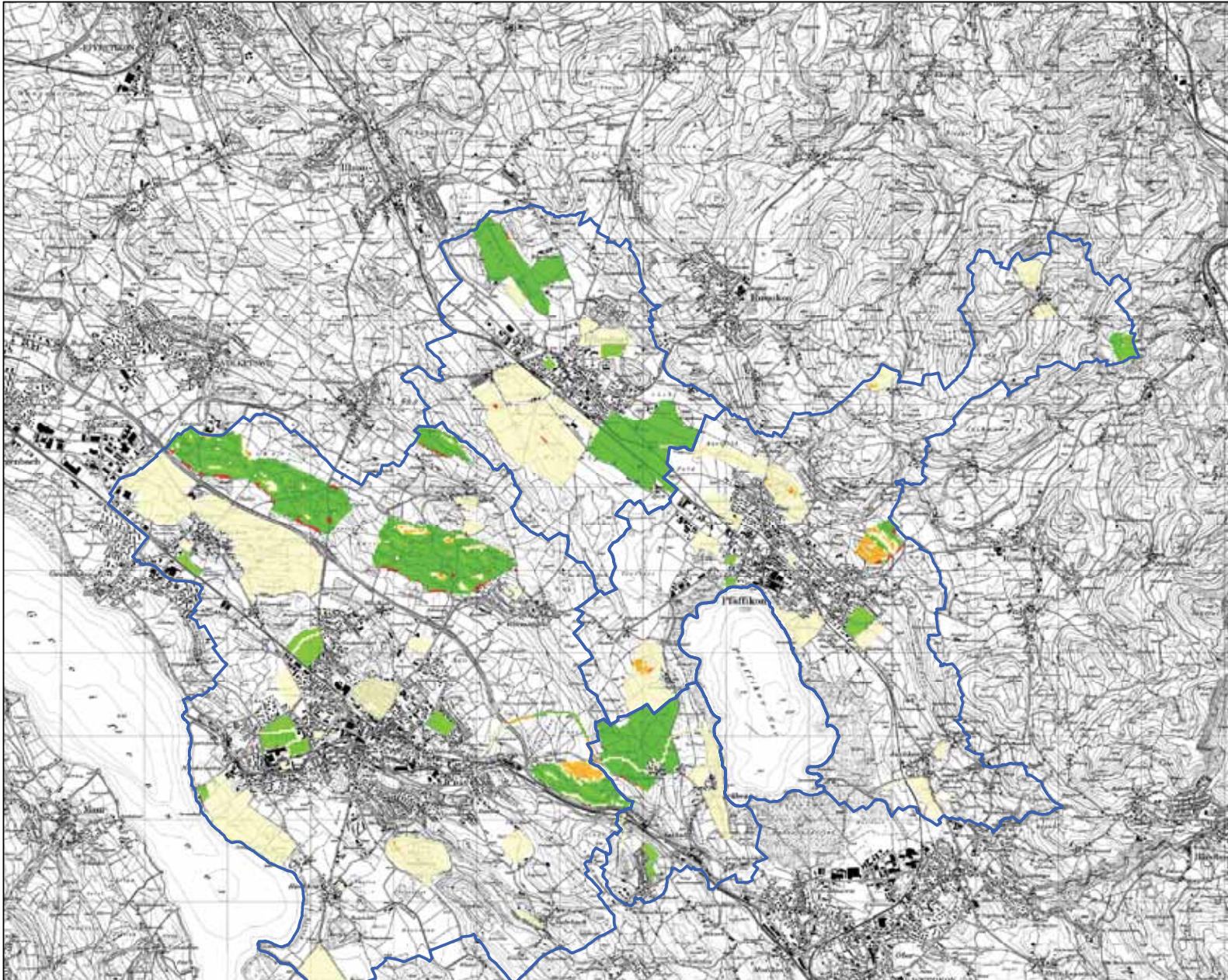
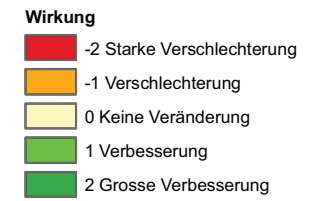
Wirkung von Plan 3 auf nachwachsende Rohstoffe



Workshop SDSGIS 2008: Vision 2030 | ZH-Oberland

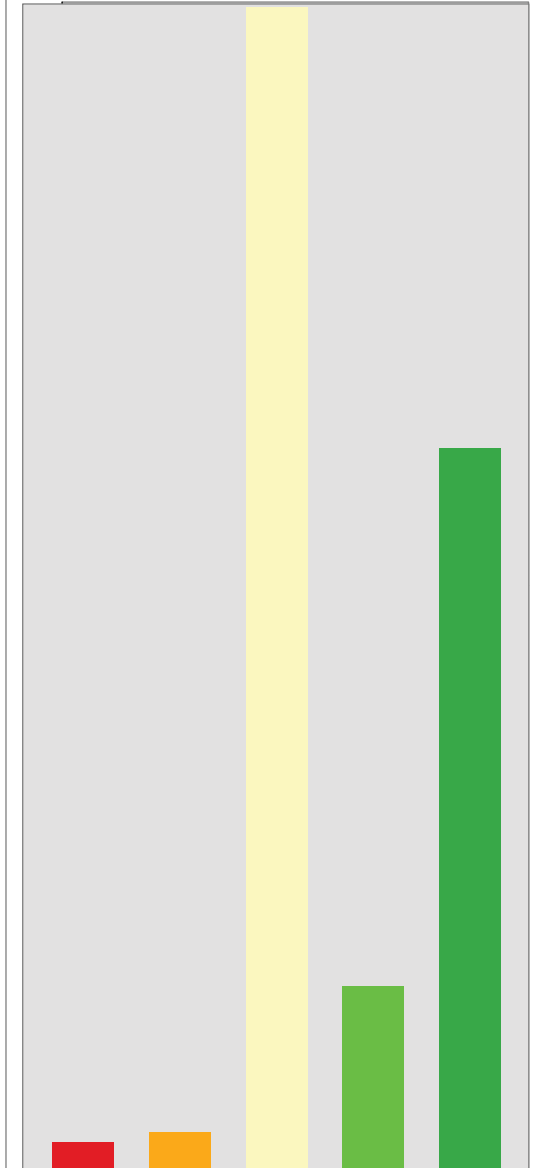
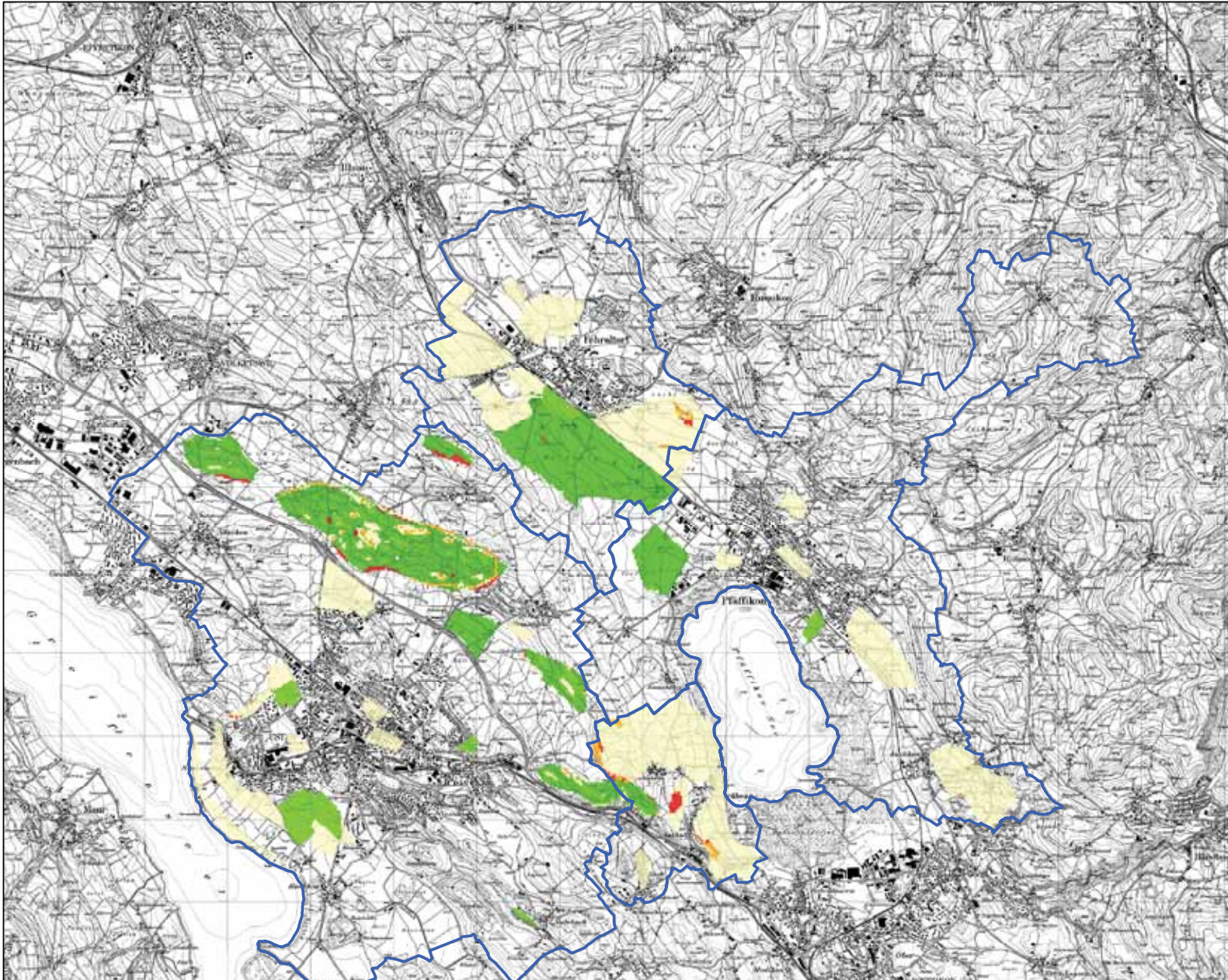
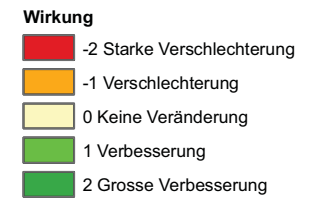
Wirkungsabschätzung

Wirkung von Plan 4 auf nachwachsende Rohstoffe



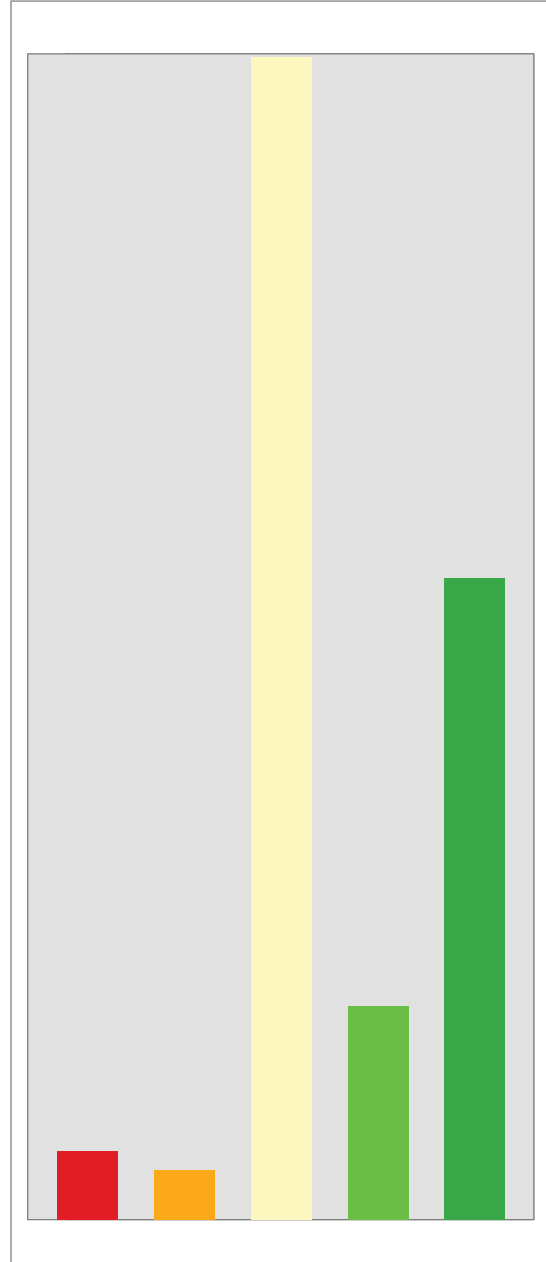
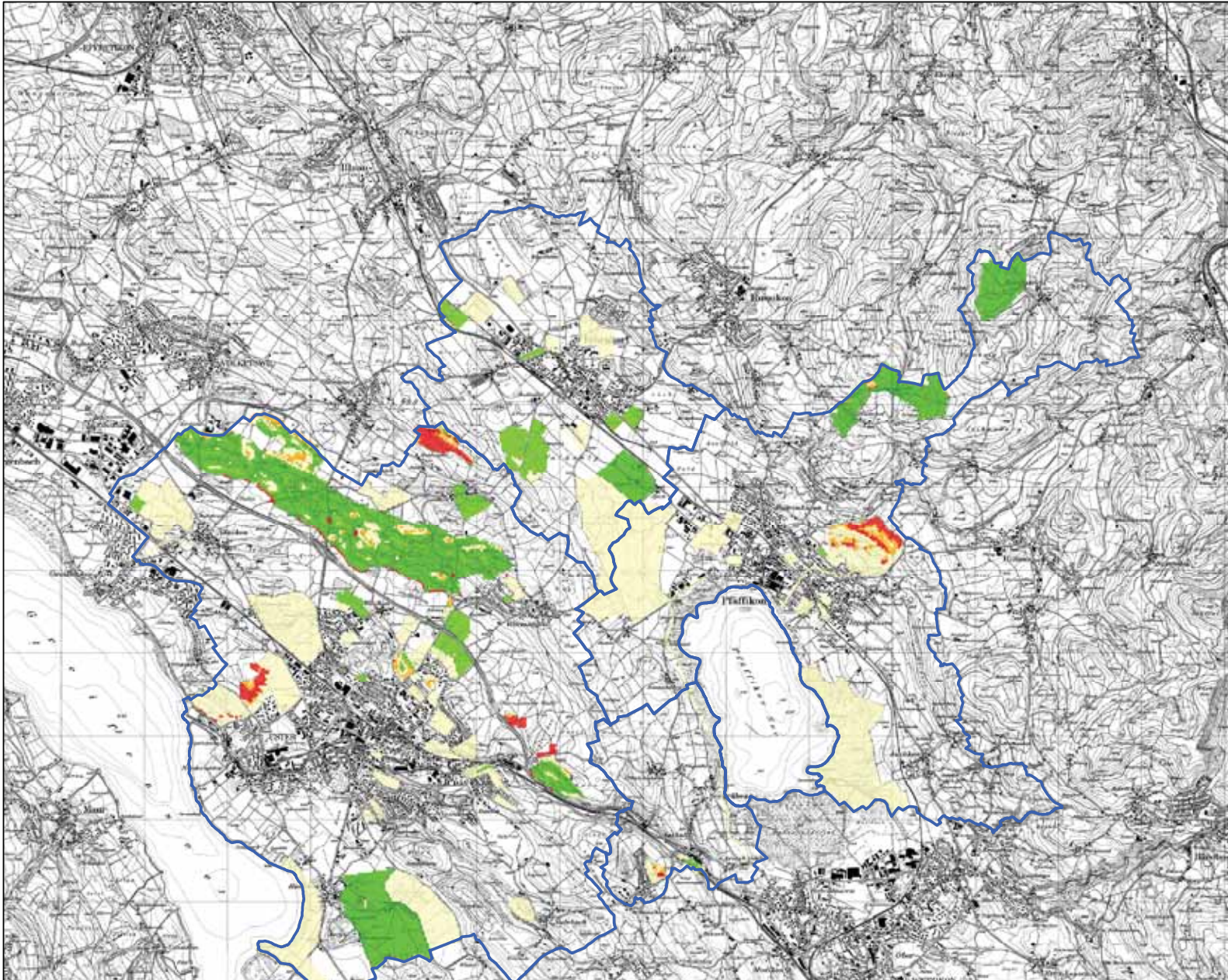
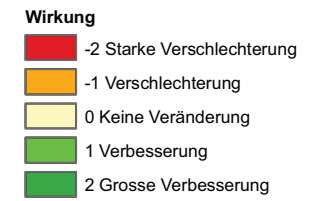
Workshop SDSGIS 2008: Vision 2030 | ZH-Oberland
Wirkungsabschätzung

Wirkung von Plan 5 auf nachwachsende Rohstoffe



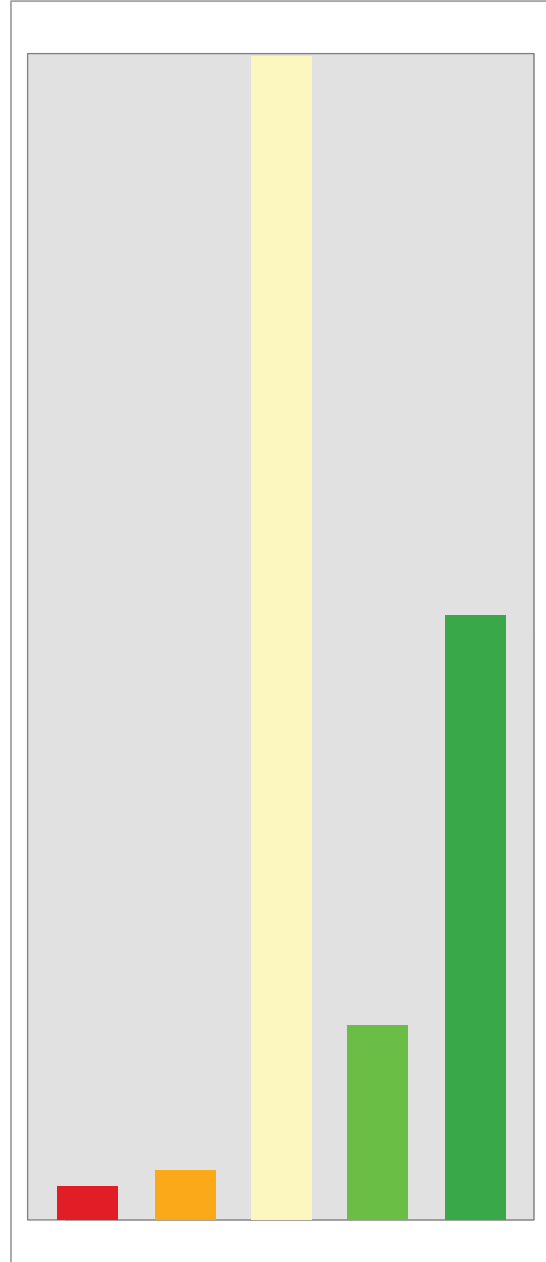
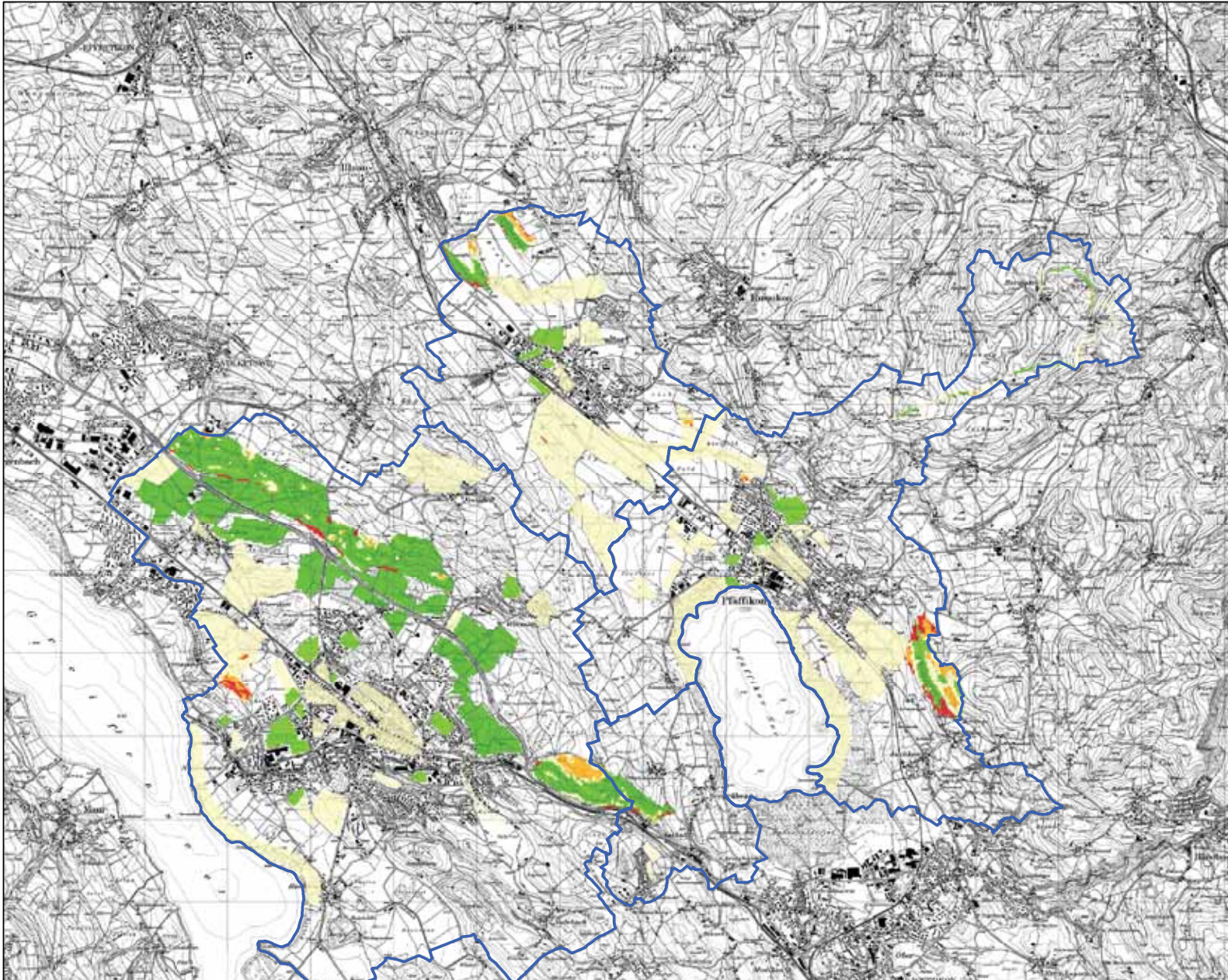
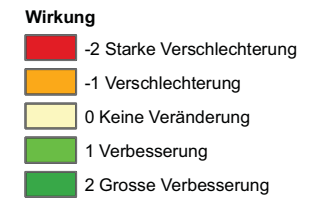
Workshop SDSGIS 2008: Vision 2030 | ZH-Oberland
Wirkungsabschätzung

Wirkung von Plan 6 auf nachwachsende Rohstoffe



Workshop SDSGIS 2008: Vision 2030 | ZH-Oberland
Wirkungsabschätzung

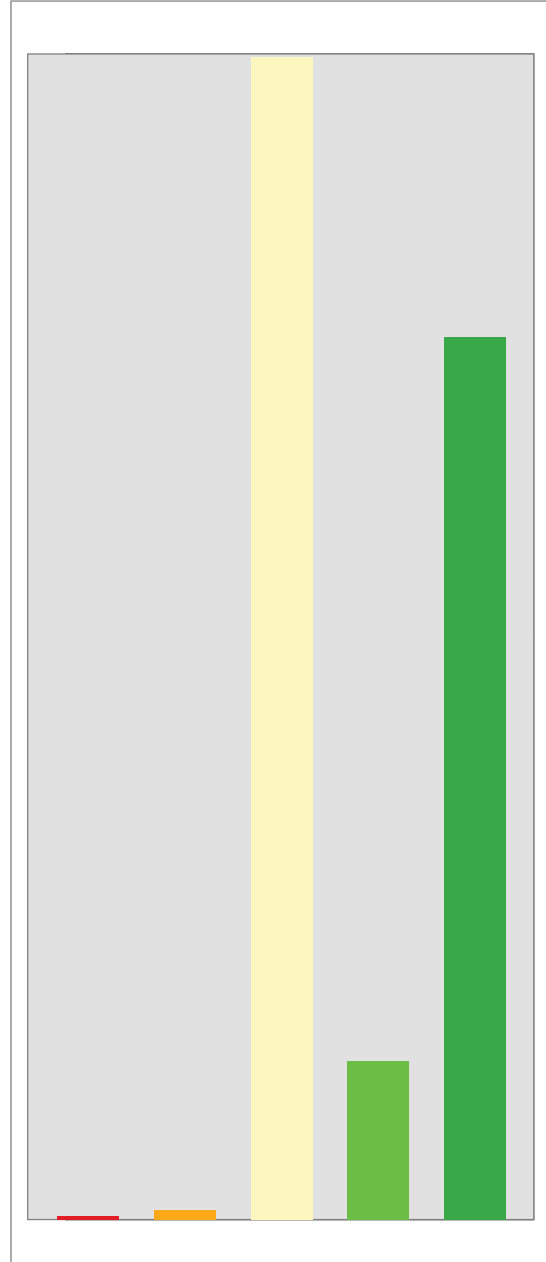
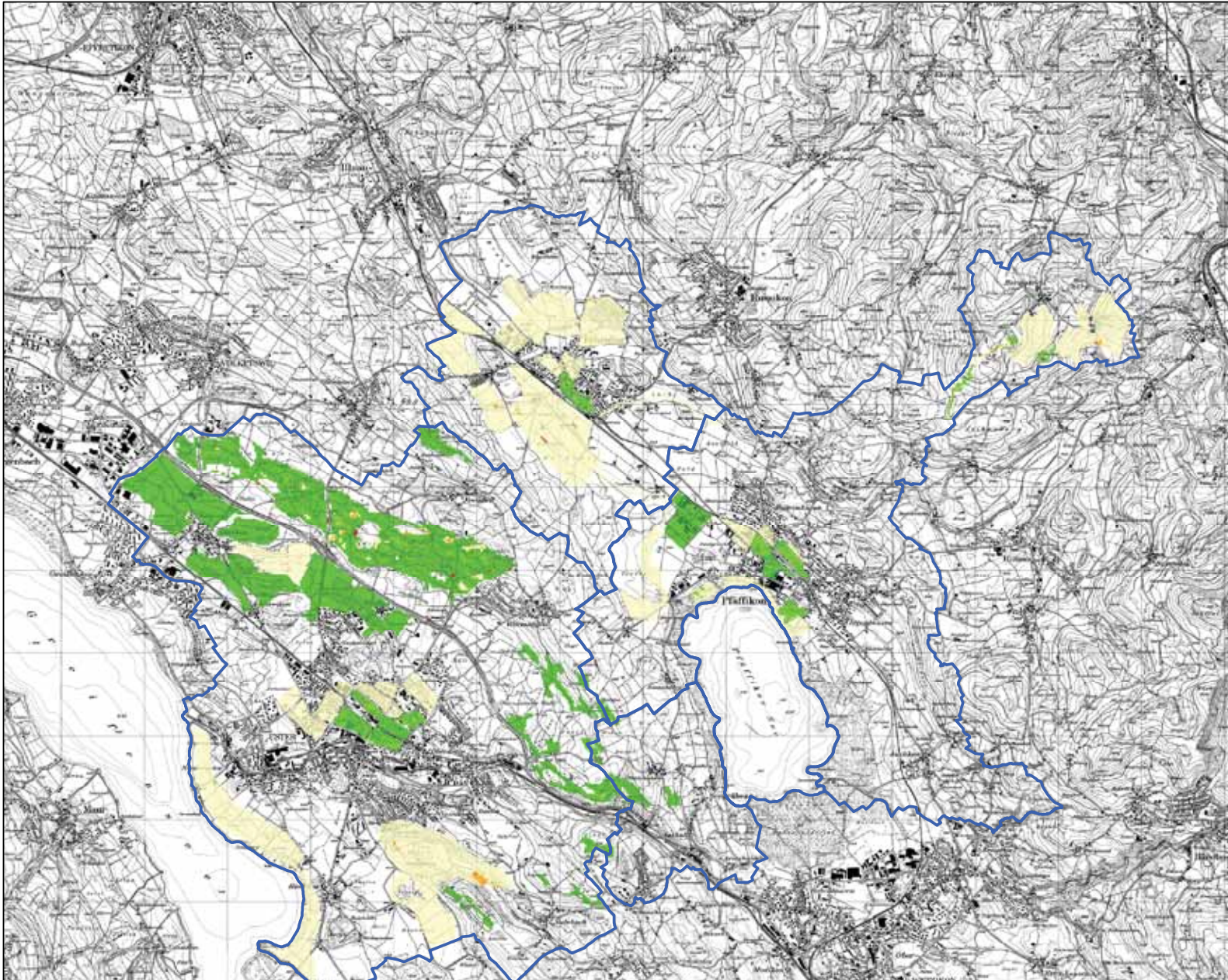
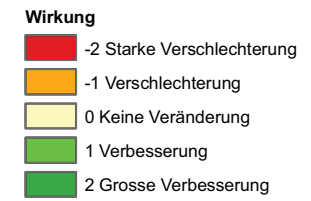
Wirkung von Plan 7 auf nachwachsende Rohstoffe



Workshop SDSGIS 2008: Vision 2030 | ZH-Oberland

Wirkungsabschätzung

Wirkung von Plan 8 auf nachwachsende Rohstoffe



Workshop SDSGIS 2008: Vision 2030 | ZH-Oberland
Wirkungsabschätzung

Wirkung von Plan 9 auf nachwachsende Rohstoffe

