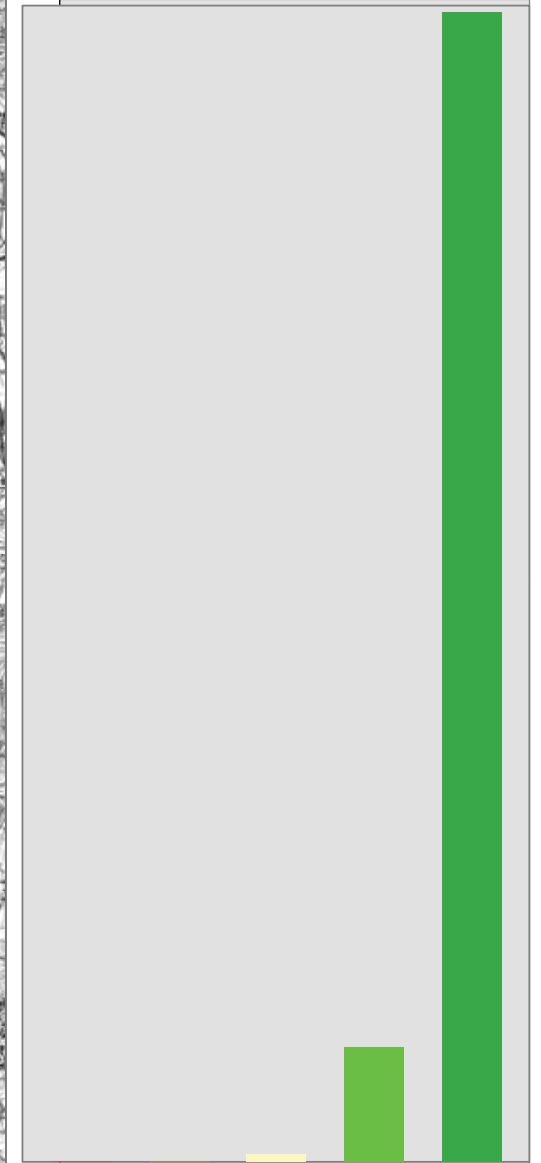
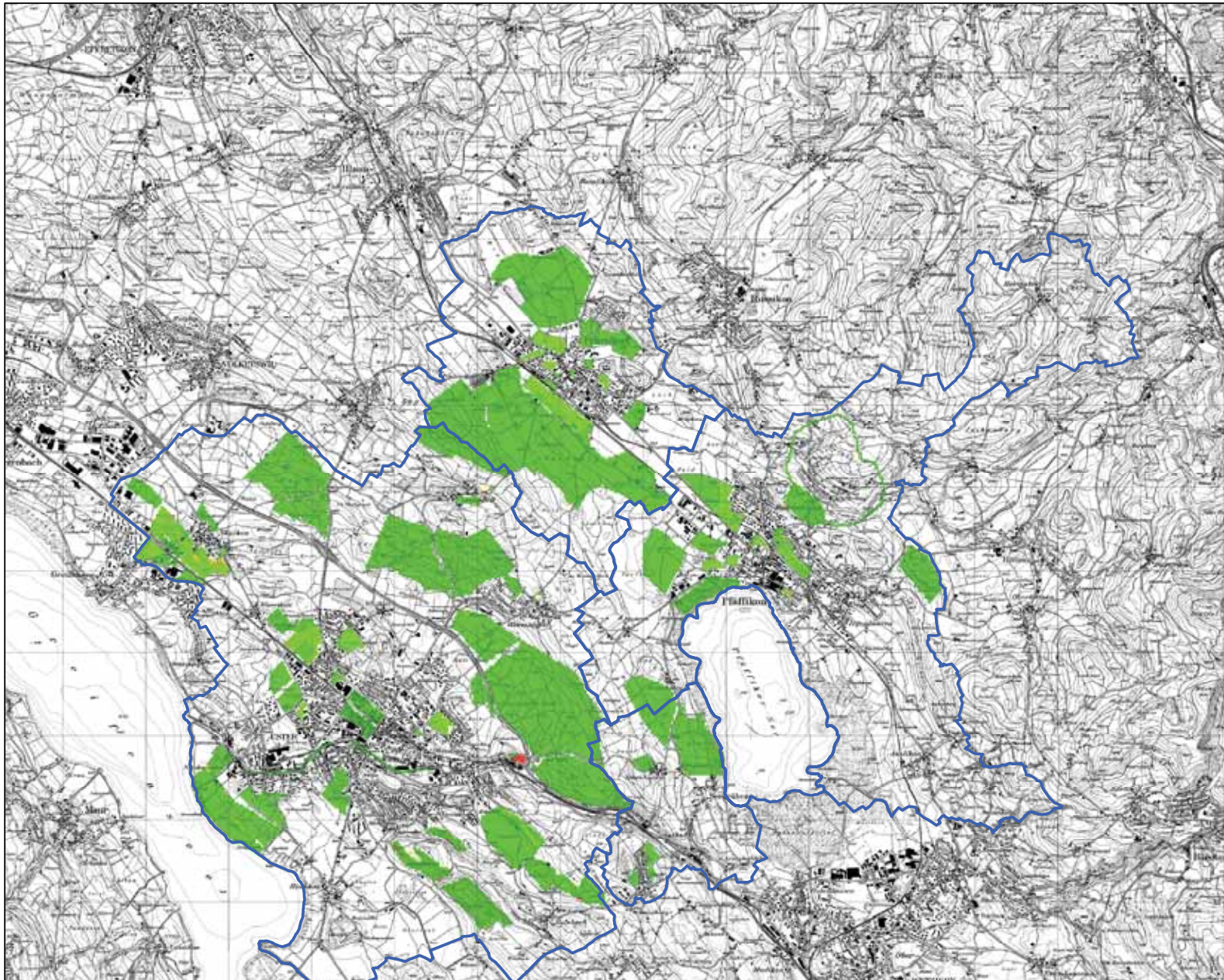
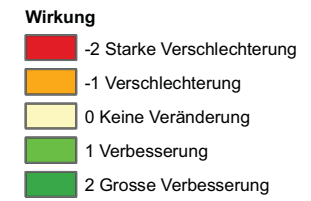


Wirkungsabschätzung zum Bewertungsmodell:	Bewertungsstufen				
	1	2	3	4	5
Wohnen					
11 Siedlungsverdichtungsgebiete (+ 50 P/ha)	2	1	0	-2	-2
12 Zone 'Elitäres Wohnen' (bis 10 P/ha)	2	1	0	-1	-2
13 Wohnzone mit hoher Dichte (bis 100 P/ha)	1	0	-1	-2	-2
14 Wohnzone mit mittlerer Dichte (bis 50 P/ha)	1	0	-1	-2	-2
15 Wohnzone mit geringer Dichte (bis 15 P/ha)	2	1	0	-1	-2
Arbeit und Dienstleistung					
21 Gewerbe-, Dienstleistungs- oder Industriegebiet	2	1	0	-1	-2
22 Neues Gross-Einkaufszentrum	1	0	-1	-2	-2
Versorgung					
31 Neues Rohstoffabbaugebiet	2	1	0	-1	-1
Energiegewinnung NWR für 10% der neuen EW					
41 Energieholzproduktion	2	1	0	-1	-1
42 LWS für Energie	2	1	0	-1	-1
Verkehr					
51 Gebiet für Langsamverkehr	2	2	1	0	-1
52 Gebiet für ÖV-Aufwertung	2	2	1	0	-1
53 Strassen	2	1	1	0	-1
54 ÖV-Haltestellen	2	2	1	0	-1
Erholung					
61 Allg. Erholungszone (Parks, Picknick, Baden etc.)	2	2	2	1	0
62 Sportplatz (Fussball/Tennis/etc.)	2	2	1	0	-1
63 Golfplatz	2	1	0	-1	-2
64 Biktrail	2	2	2	1	0
Natur- und Landschaft					
71 Neue Naturschutzflächen	2	2	2	1	0
72 Ausdolung und/oder Bachrevitalisierung	2	2	2	1	0
73 Fördergebiet für ökologischen Ausgleich min. 10% LN	2	2	2	2	1
74 Aufnahme in Rebbaukataster	-2	-1	0	1	2

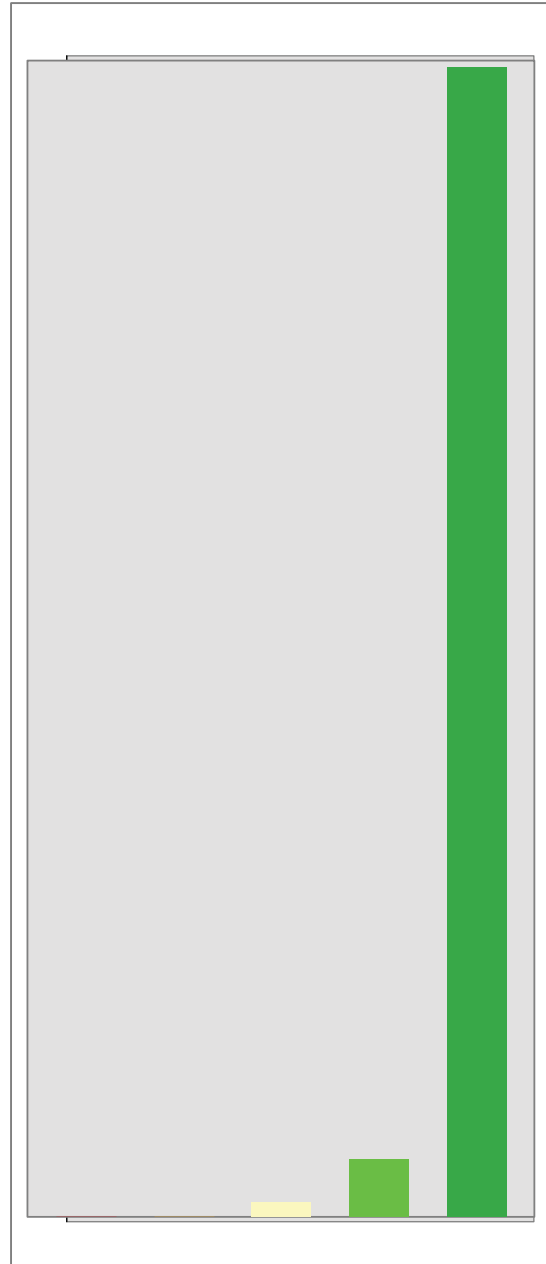
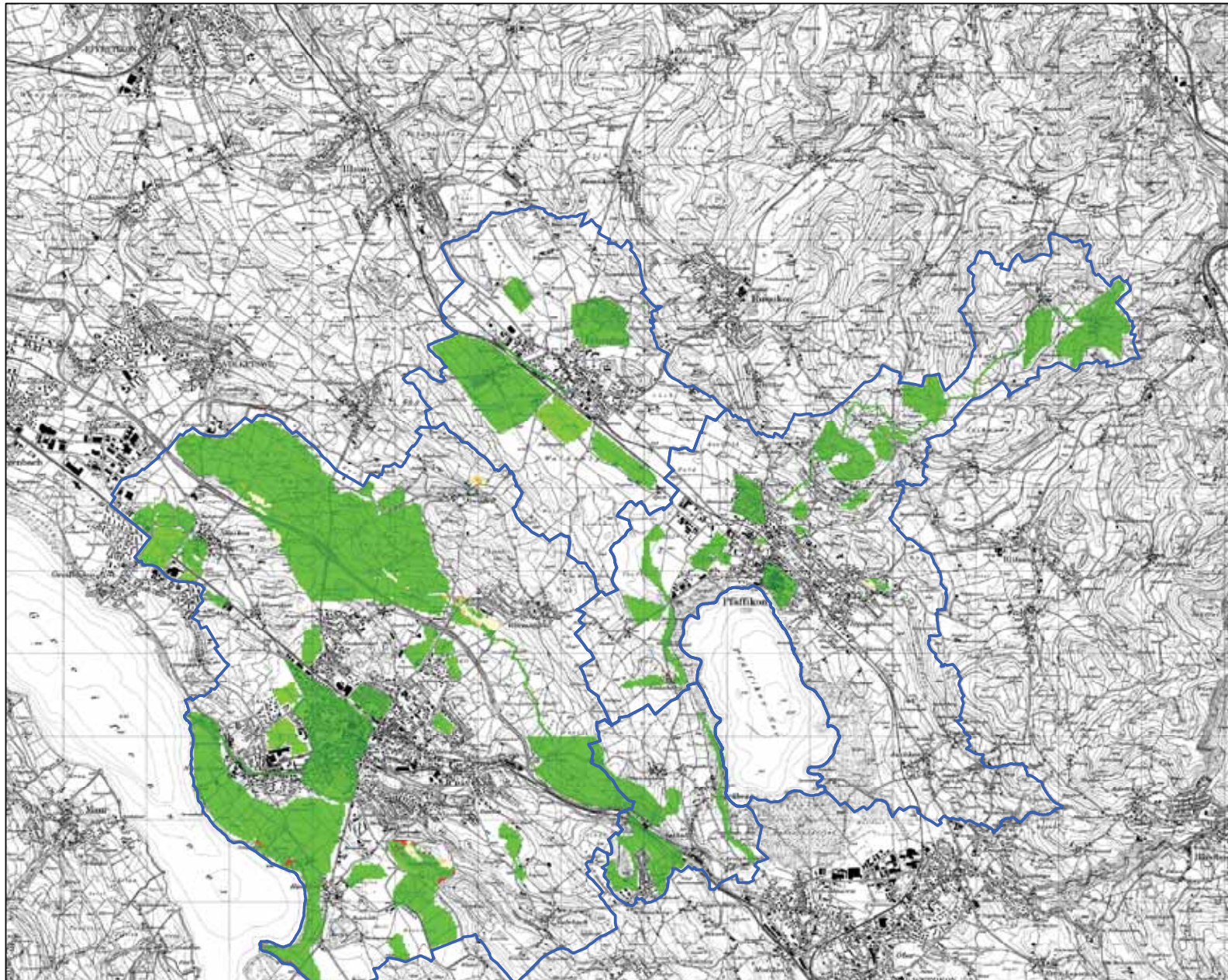
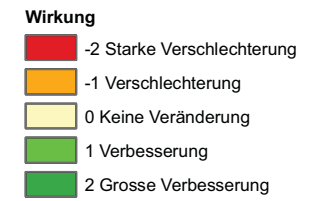
Workshop SDSGIS 2008: Vision 2030 | ZH-Oberland
Wirkungsabschätzung

Wirkung von Plan 1 auf Rebbau



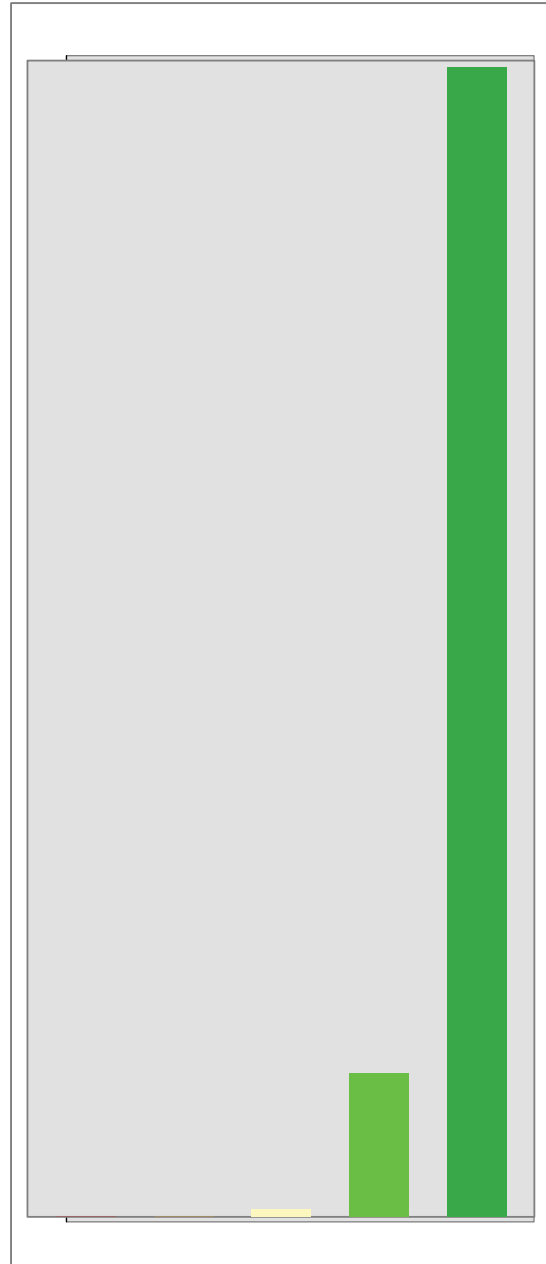
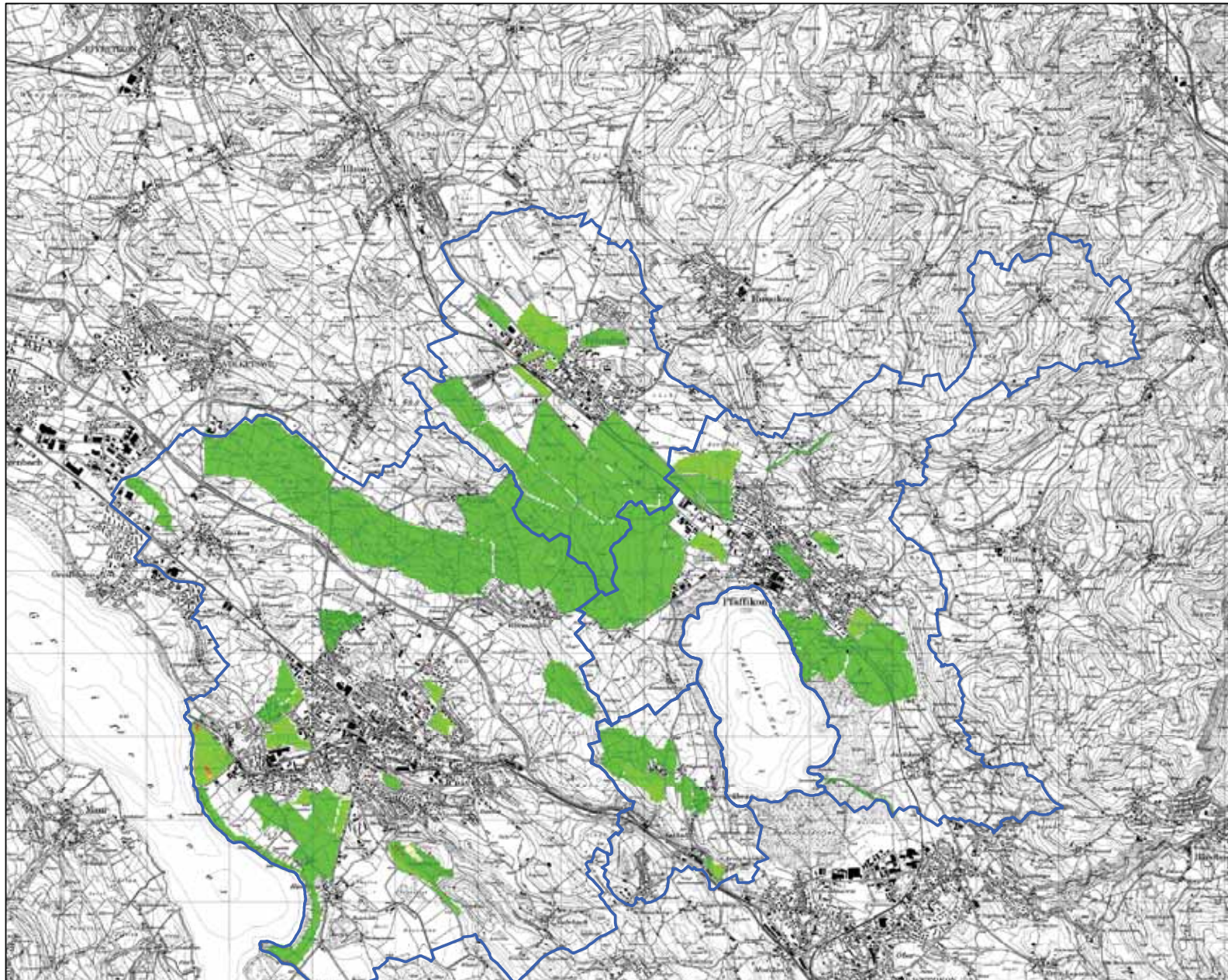
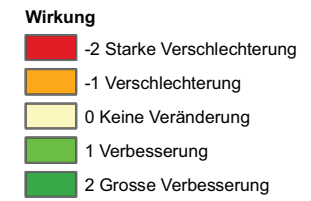
Workshop SDSGIS 2008: Vision 2030 | ZH-Oberland
Wirkungsabschätzung

Wirkung von Plan 2 auf Rebbau



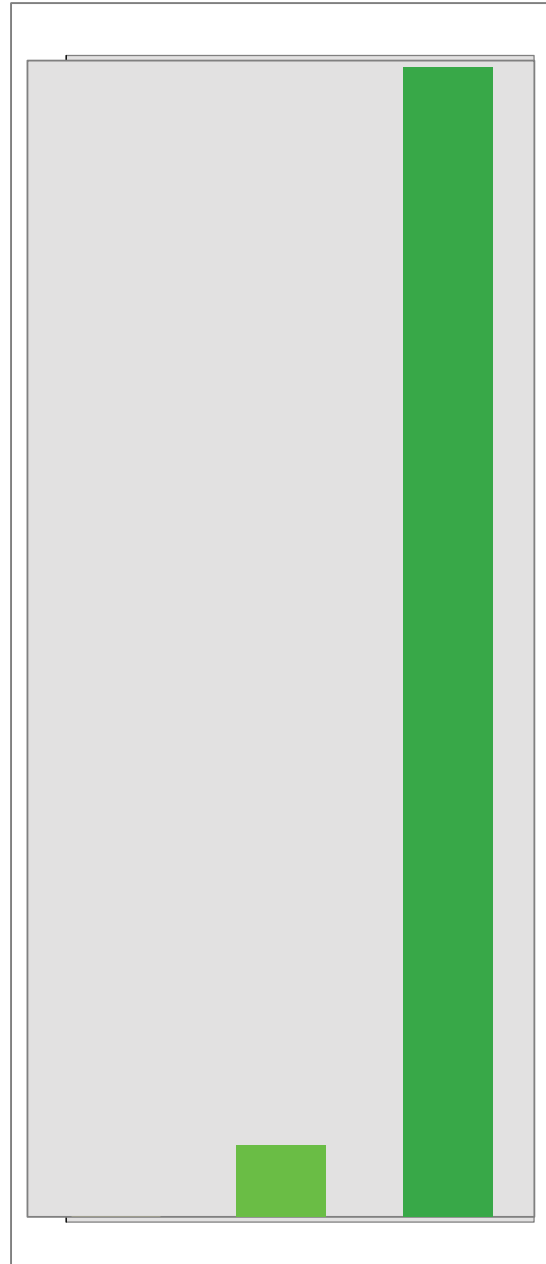
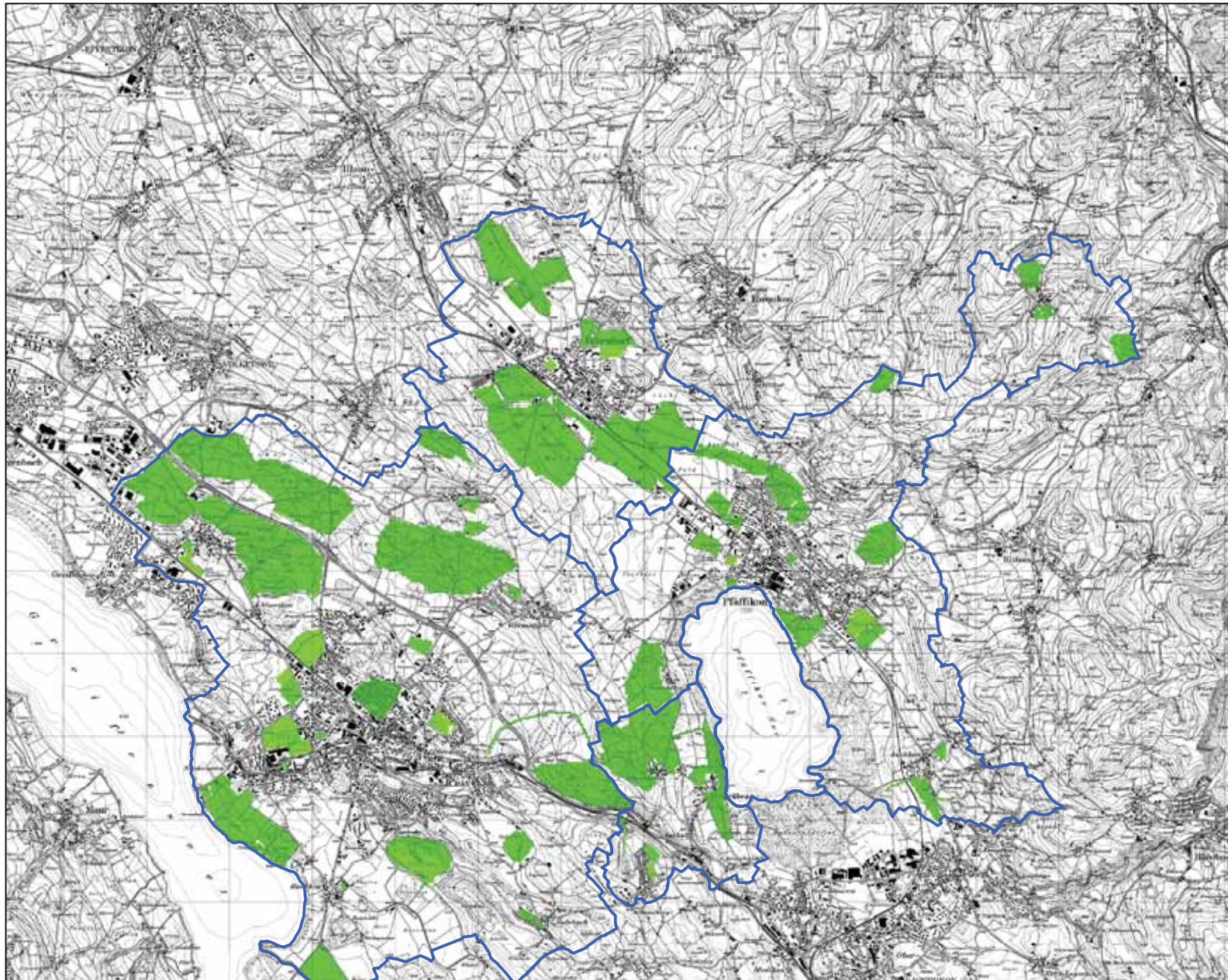
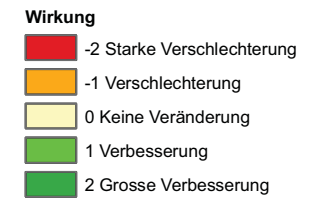
Workshop SDSGIS 2008: Vision 2030 | ZH-Oberland
Wirkungsabschätzung

Wirkung von Plan 3 auf Rebbau



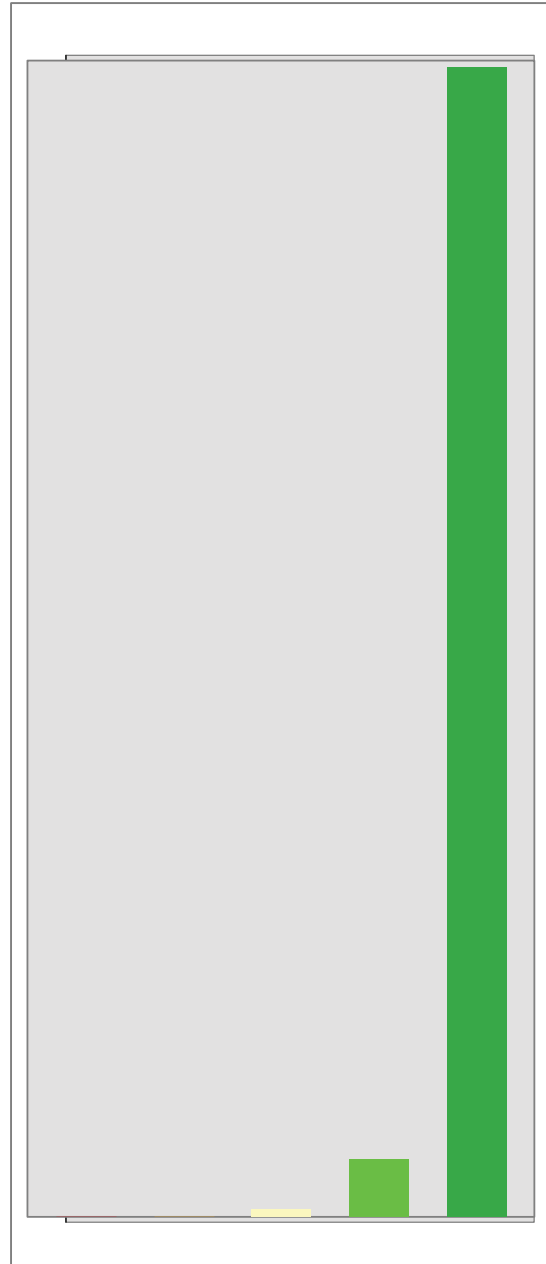
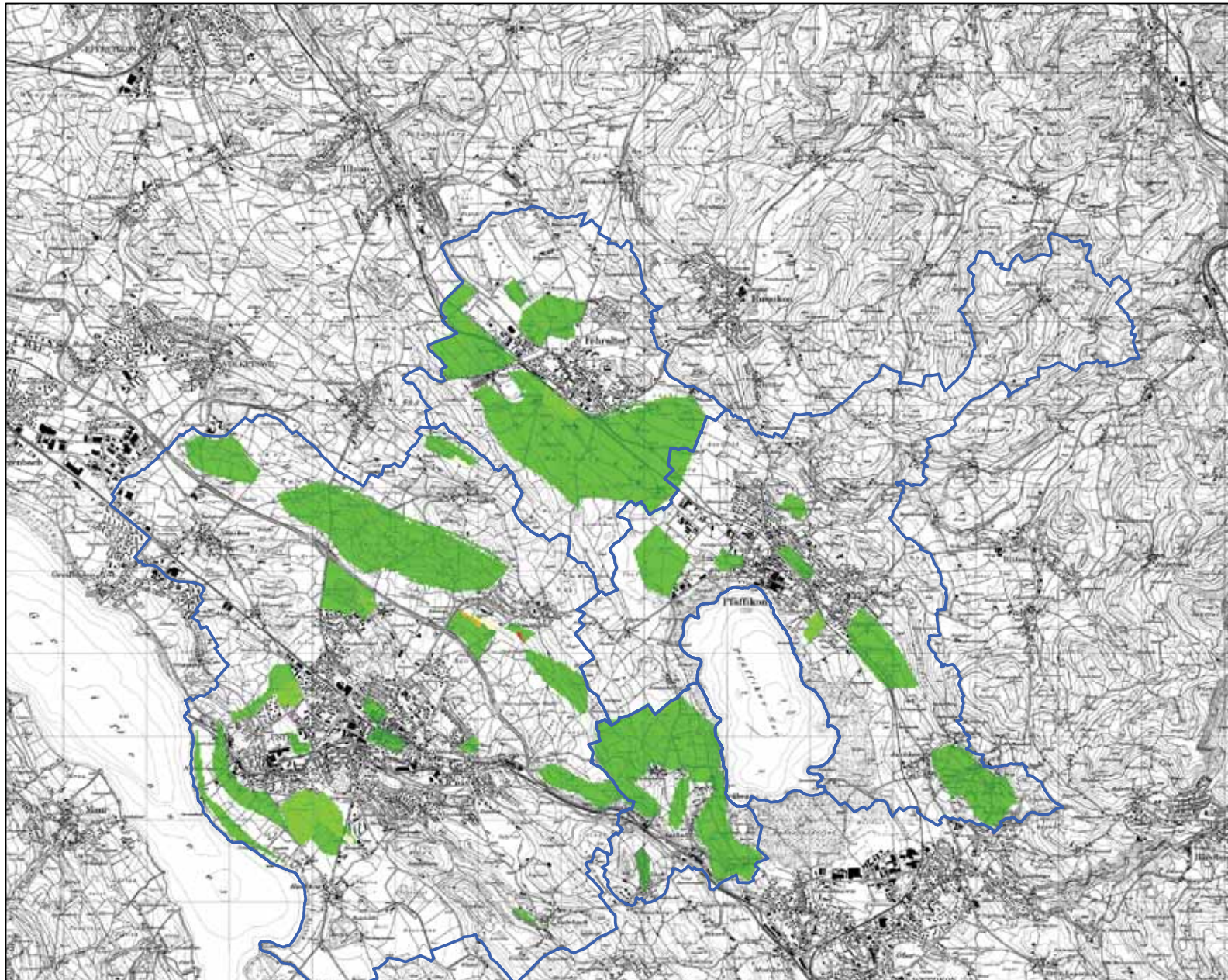
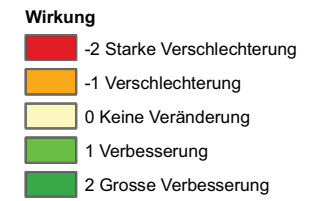
Workshop SDSGIS 2008: Vision 2030 | ZH-Oberland
Wirkungsabschätzung

Wirkung von Plan 4 auf Rebbau



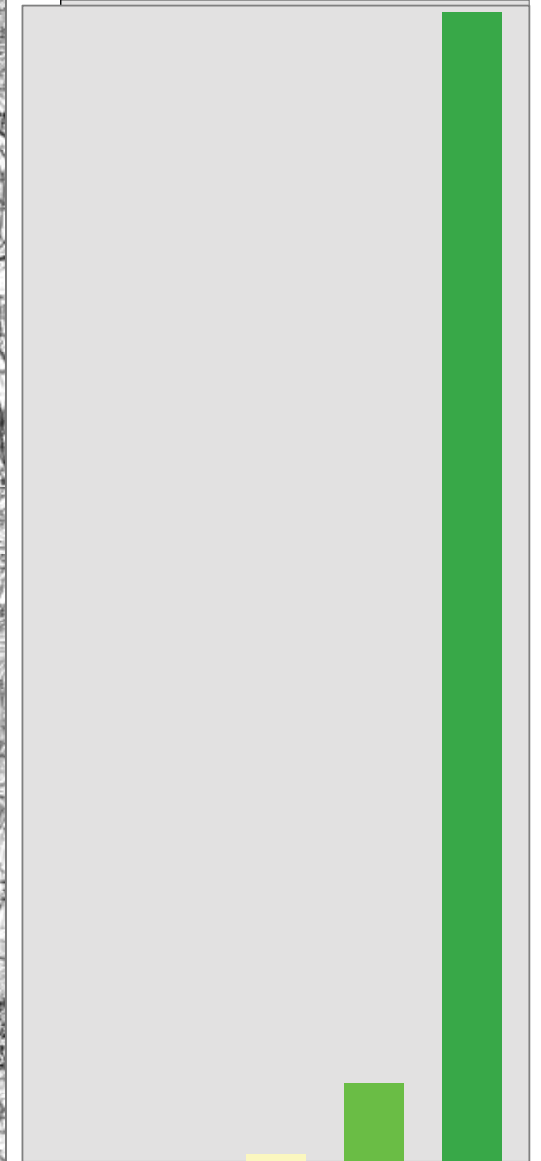
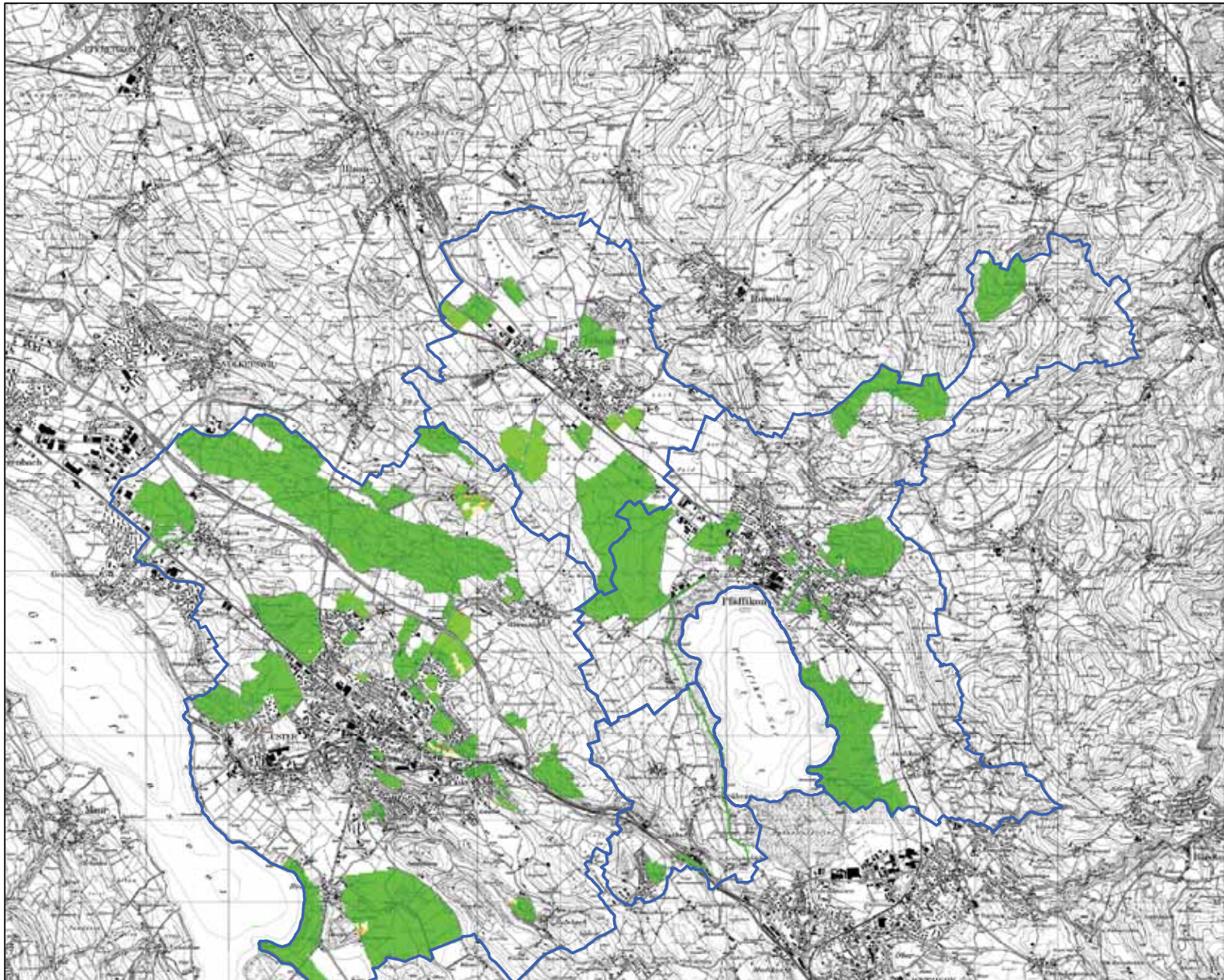
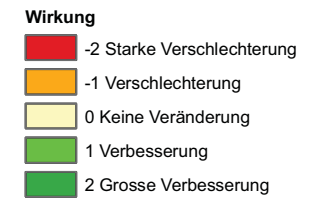
Workshop SDSGIS 2008: Vision 2030 | ZH-Oberland
Wirkungsabschätzung

Wirkung von Plan 5 auf Rebbau



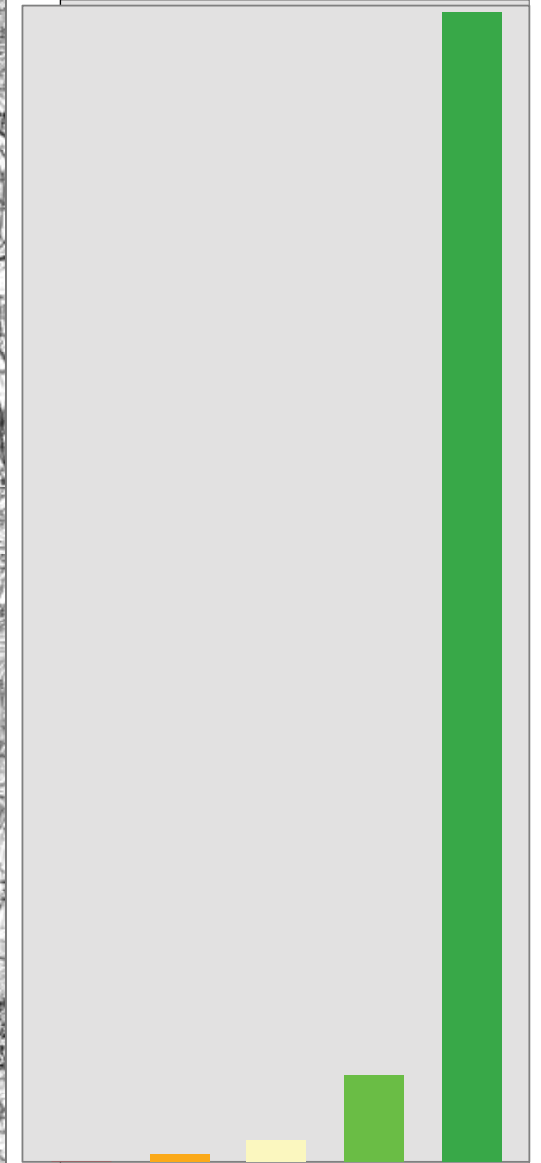
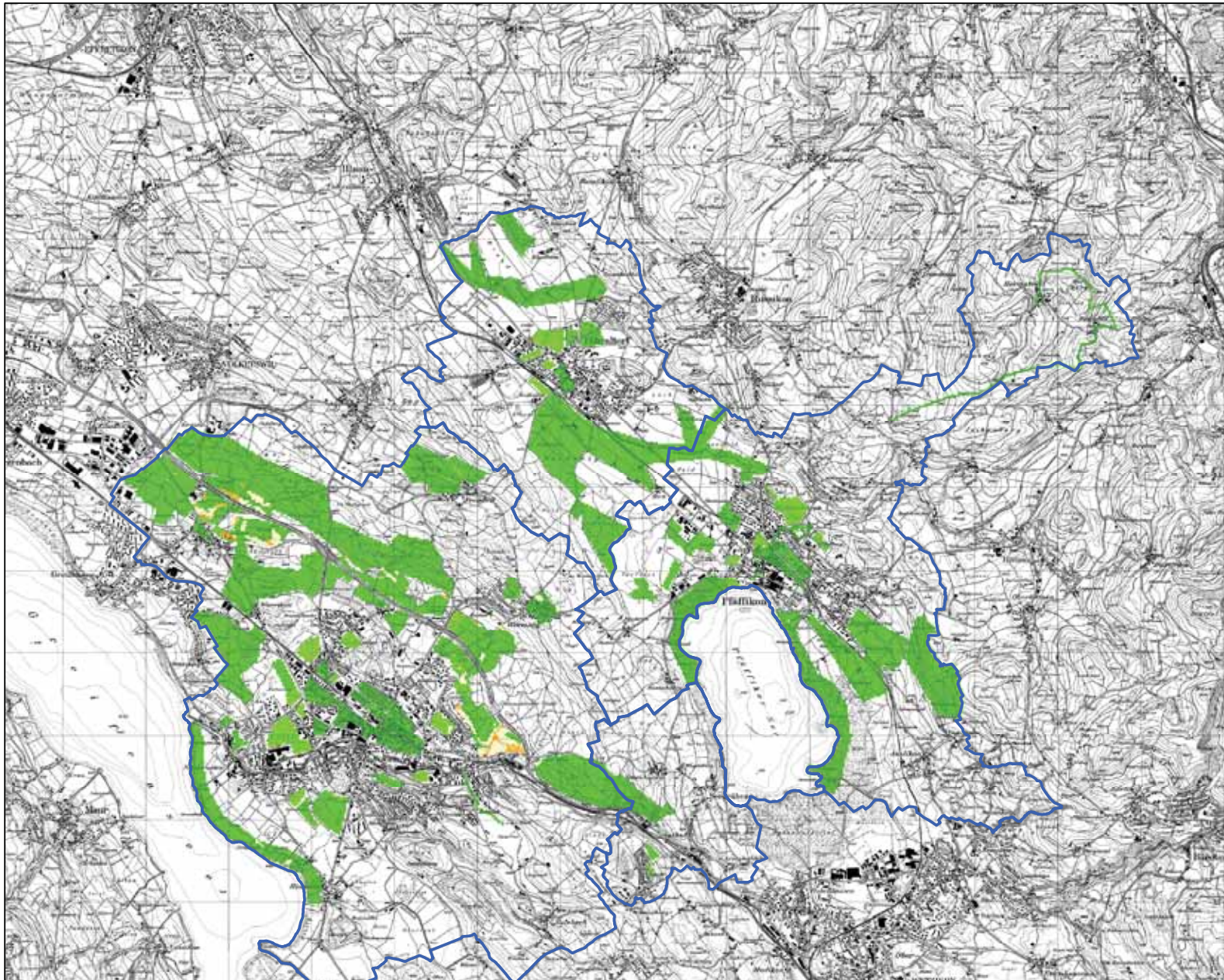
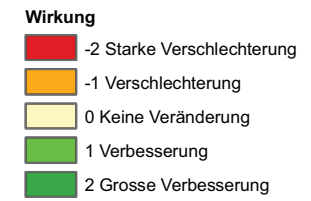
Workshop SDSGIS 2008: Vision 2030 | ZH-Oberland
Wirkungsabschätzung

Wirkung von Plan 6 auf Rebbau



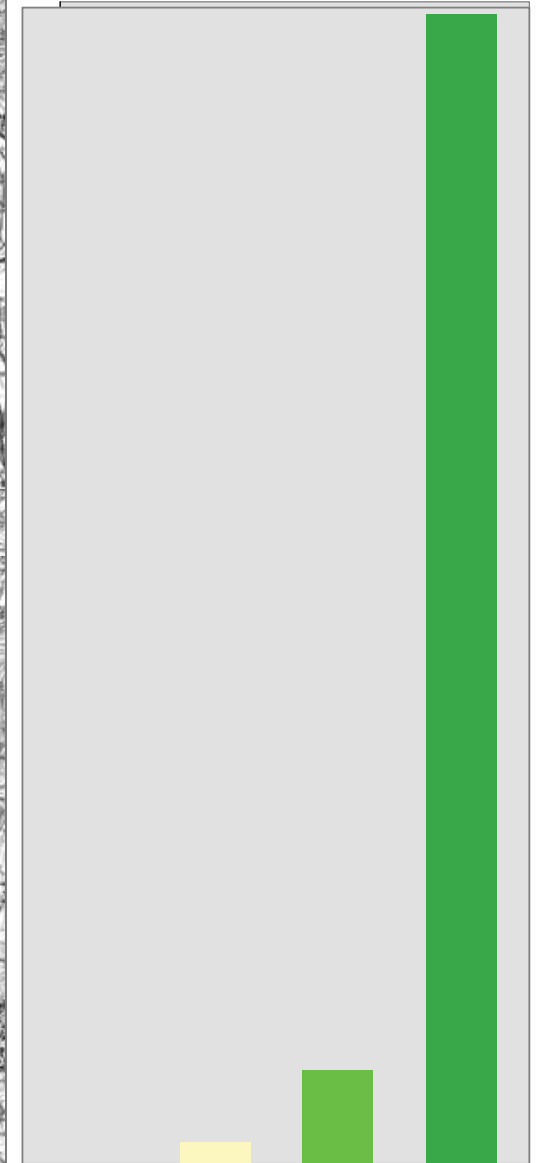
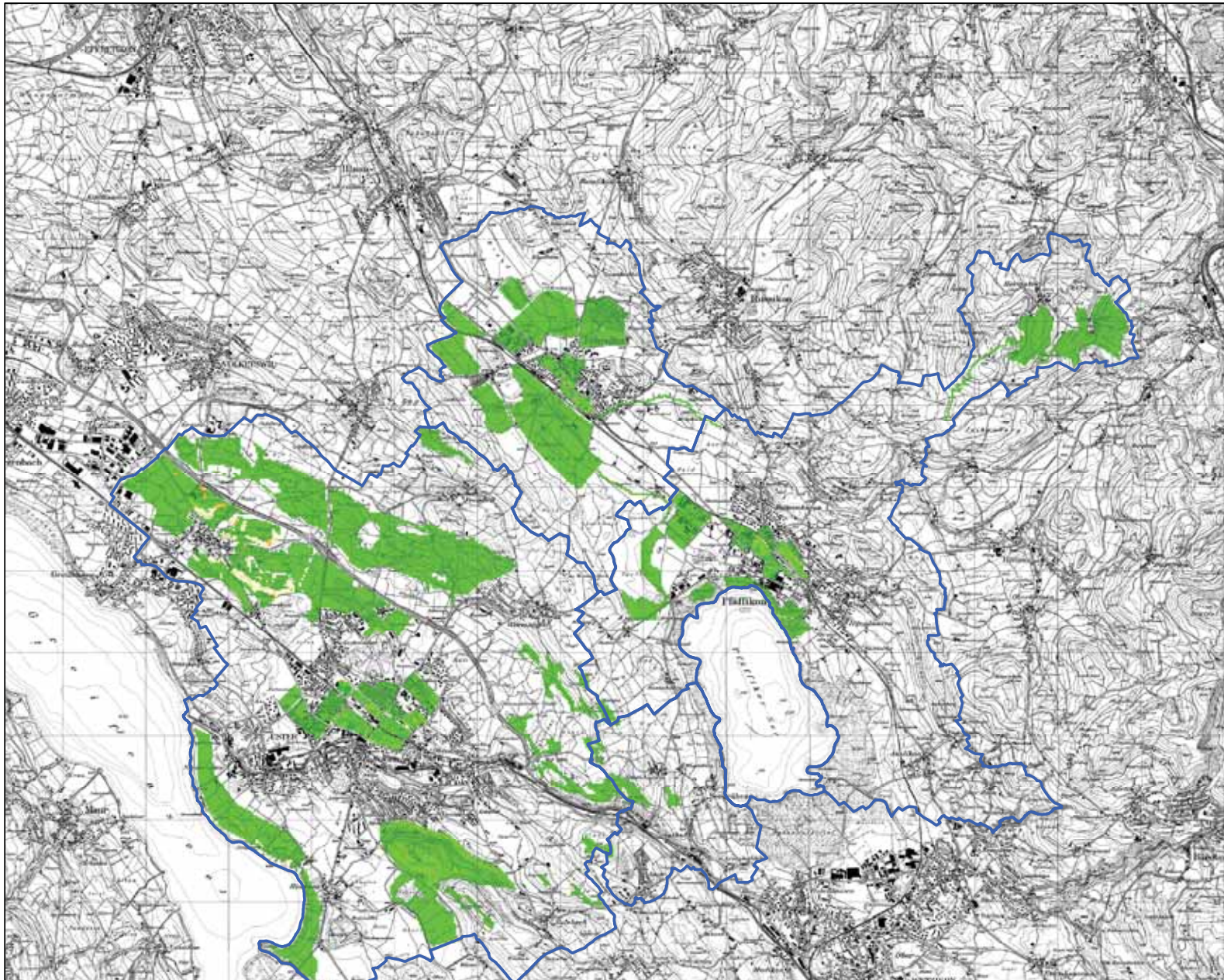
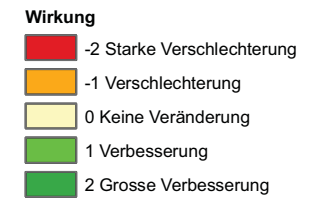
Workshop SDSGIS 2008: Vision 2030 | ZH-Oberland
Wirkungsabschätzung

Wirkung von Plan 7 auf Rebbau



Workshop SDSGIS 2008: Vision 2030 | ZH-Oberland
Wirkungsabschätzung

Wirkung von Plan 8 auf Rebbau



Workshop SDSGIS 2008: Vision 2030 | ZH-Oberland
Wirkungsabschätzung

Wirkung von Plan 9 auf Rebbau

