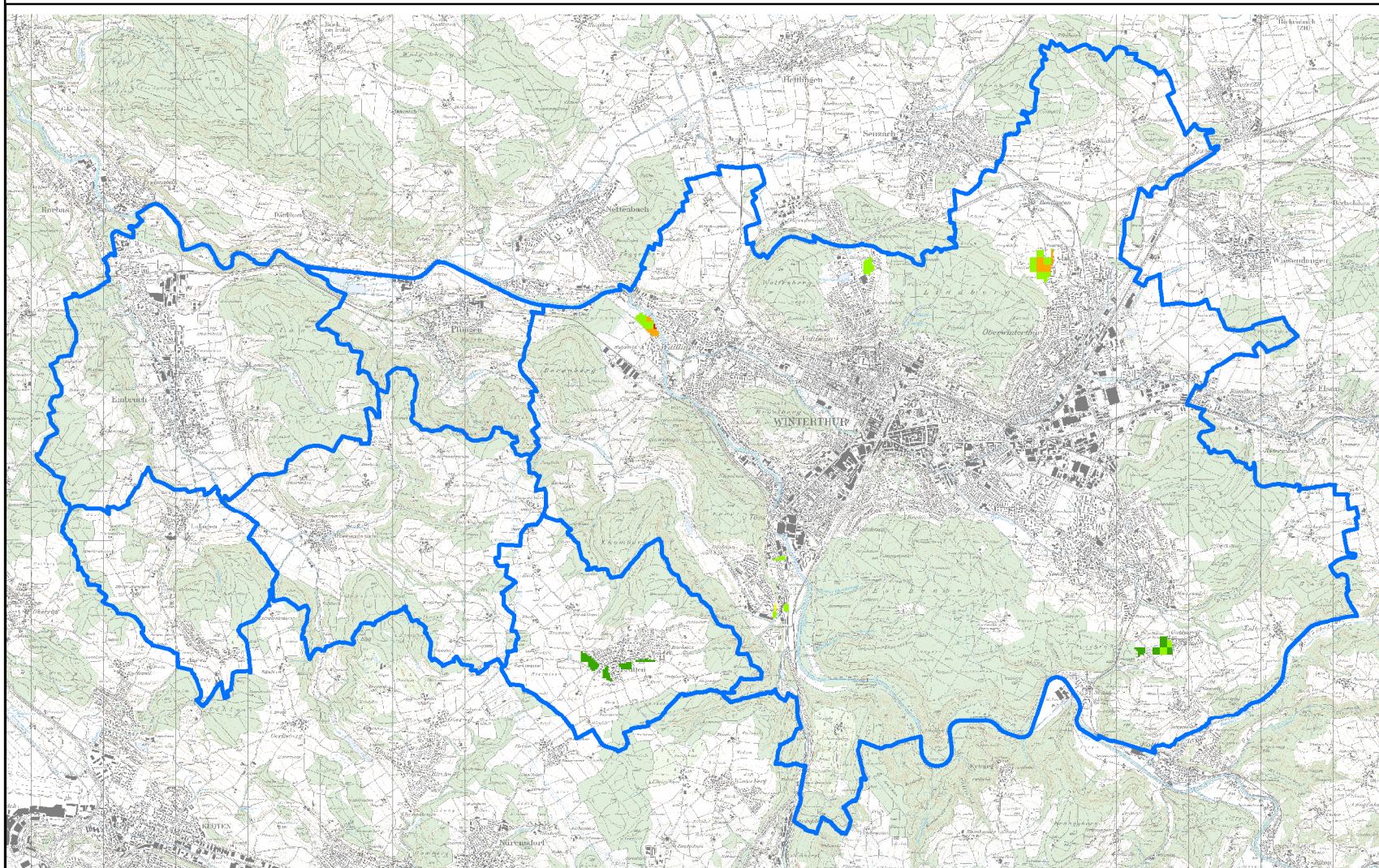


Wirkungsanalyse von Plan 01 Bevölkerungsveränderung

Datum: 05.12.2013, Adi, Kerstin

Dokumentation : http://giswiki.hsr.ch/GIS2_2013_Gruppe6

Total Neue Bevölkerung:	6877		
Total Neue Einnahmen (10 Jahre)			583950000
Kosten Pro Kopf Bestehende Bev.	10000		11910000
EW Bestehend	Kapazität Neu	EW Zuwachs	Fr.
0	0	0	0
173	3984	3811	457320000
192	1836	1644	82200000
818	1884	1066	37310000
8	364	356	7120000



RasterBevölkerungsveränderung

<VALUE>

