

Vector Tiles in ArcGIS

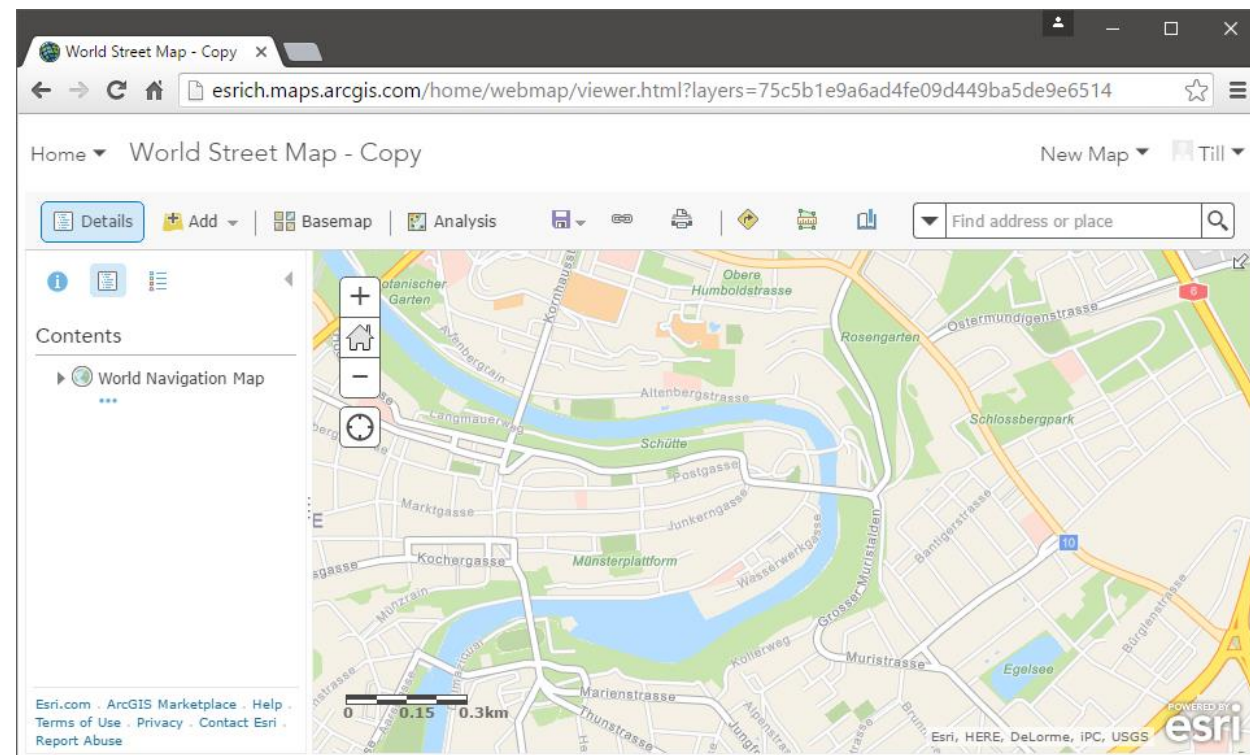
Till Aders
7. Juni 2016





Verwenden

- + Desktop
- + Web
- + Mobile





Konfigurieren

- + Individuell symbolisierte Esri Basemaps
- + Eigene Vektor Tiles mit individueller Symbolisierung
- + Via Style File symbolisieren
- + Im Vector Basemap Style Editor

```
3252     },
3253     "line-color": "#E69973"
3254   },
3255   "minzoom": 9,
3256   "type": "line"
3257 },
3258 {
3259   "filter": [
3260     "=",
3261     "_symbol",
3262     13
3263   ],
3264   "layout": {
3265     "line-join": "round"
3266   },
3267   "source-layer": "Boundary line",
3268   "id": "Boundary line/Disputed admin5",
3269   "source": "esri",
3270   "paint": {
3271     "line-dasharray": [
3272       6,
3273       3
3274     ],
3275     "line-width": {
3276       "base": 1.2,
3277       "stops": [
3278         [
3279           14,
3280           1.6
3281         ],
3282         [
3283           17,
3284           1.6
```



Erstellen

- + Karte gestalten
- + Tile Index berechnen
- + Vector Tile Package erstellen
- + Vector Tile Package teilen



Erstellen

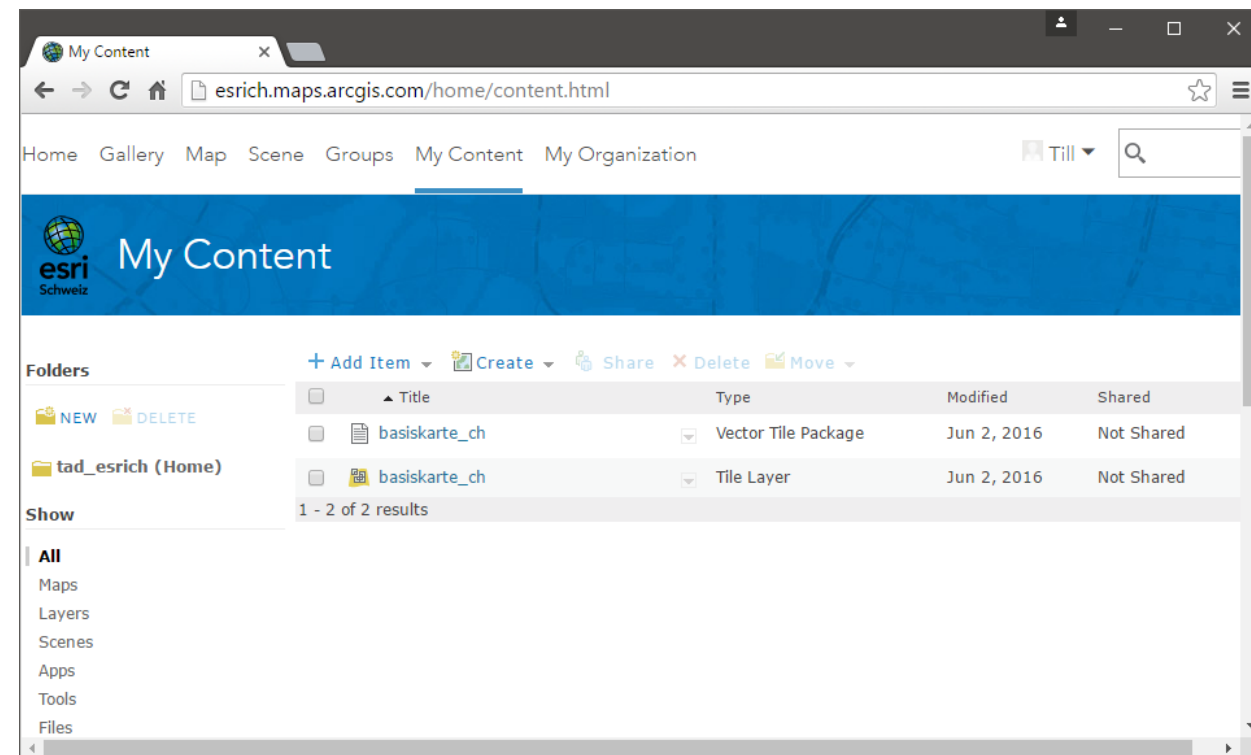
- + Ganze Schweiz: einige Minuten
- + Ganze Welt: einige Stunden

- + Raster Tiles ganze Welt: mehrere Wochen



Publizieren

- + Auf eigenem Server
- + In der Cloud (www.arcgis.com)
- + Vector Tile Package als Tile Layer publizieren





Nützliche Links

- + Karte für Vector Tile Erstellung aufbereiten: <https://pro.arcgis.com/de/pro-app/help/mapping/map-authoring/author-a-map-for-vector-tile-creation.htm>
- + Vector Tile Index erstellen: <https://pro.arcgis.com/de/pro-app/tool-reference/data-management/create-vector-tile-index.htm>
- + Vector Tile Package erstellen: <https://pro.arcgis.com/de/pro-app/tool-reference/data-management/create-vector-tile-package.htm>
- + Vector Tile Package teilen: <https://pro.arcgis.com/de/pro-app/tool-reference/data-management/share-package.htm>