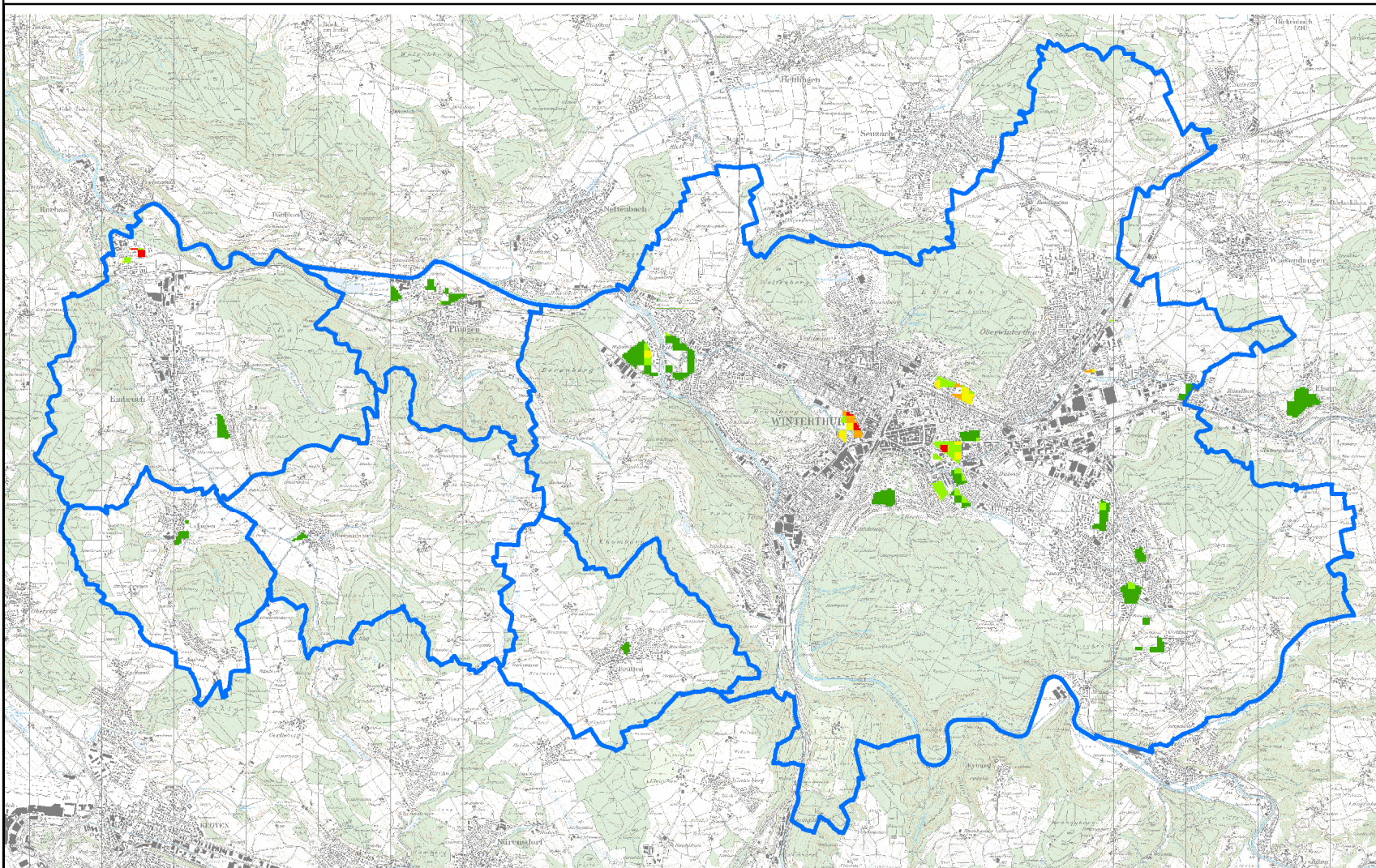


Wirkungsanalyse von Plan 07 Bevölkerungsveränderung

Datum: 05.12.2013, Adi, Kerstin

Dokumentation : http://giswiki.hsr.ch/GIS2_2013_Gruppe6

Total Neue Bevölkerung:	22'187		
Total Neue Einnahmen (10 Jahre)		1'325'310'000.00	
Kosten Pro Kopf Bestehende Bev.	10'000.00	43'540'000.00	
EW Bestehend	Kapazität Neu	EW Zuwachs	Fr.
0	0	0	-
2228	15552	13324	1'065'920'000.00
1097	9432	8335	250'050'000.00
418	824	406	8'120'000.00
611	733	122	1'220'000.00



RasterBevölkerungsveränderung

<VALUE>

