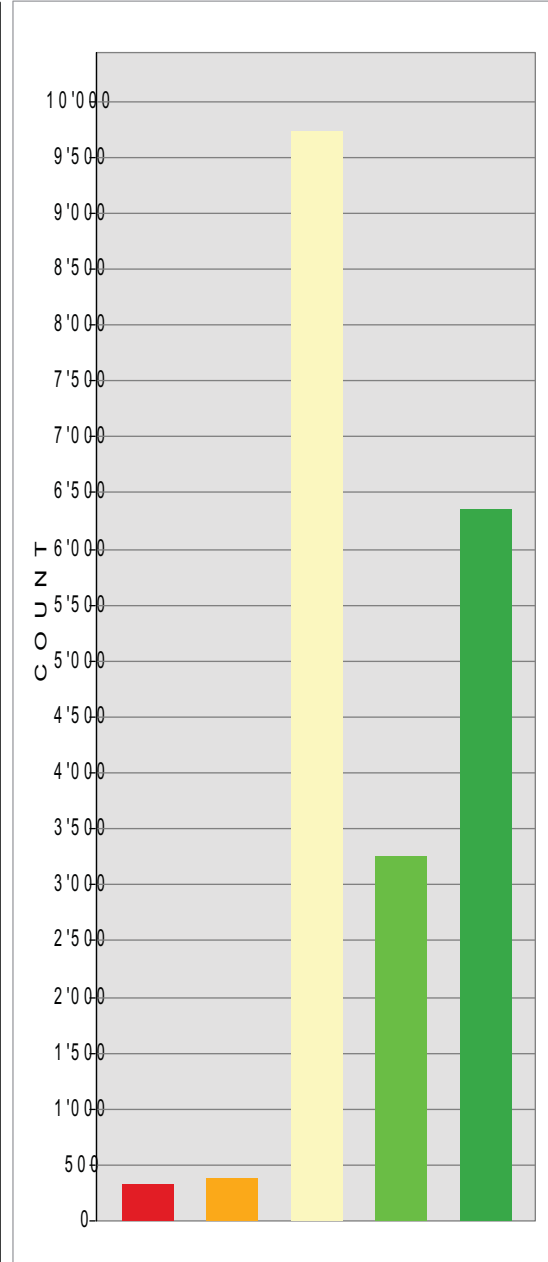
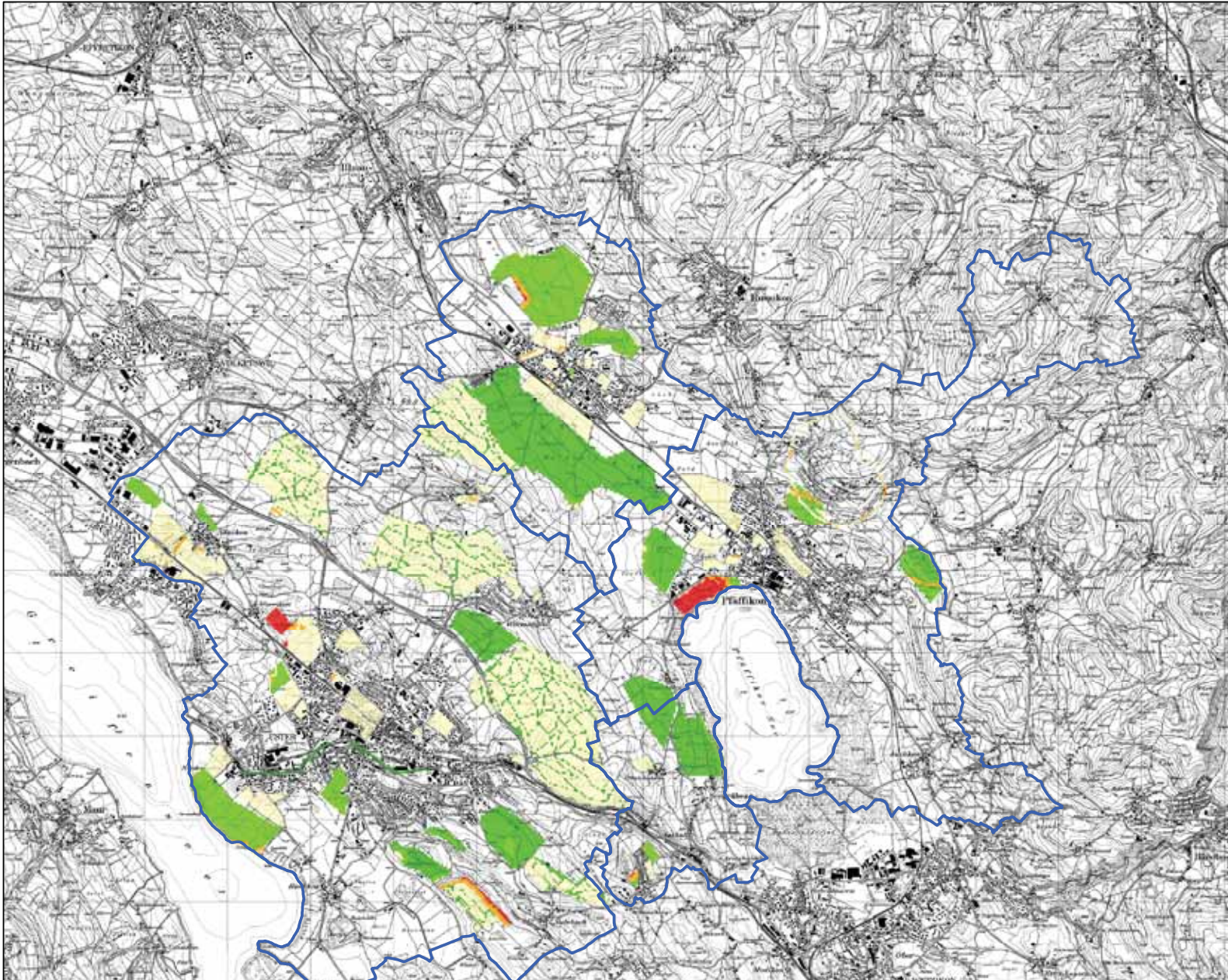
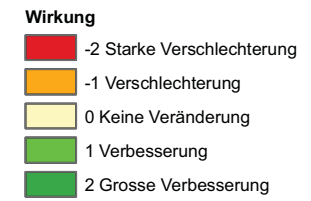


Wirkungsabschätzung zum Bewertungsmodell: Naturschutz, Ramona und Andrea		Bewertungsstufen					
		1	2	3	4	5	6
Wohnen							
11 Siedlungsverdichtungsgebiete (+ 50 P/ha)	0	0	-1	-2	-2	-2	
12 Zone 'Elitäres Wohnen' (bis 10 P/ha)	0	0	0	-1	-2	-2	
13 Wohnzone mit hoher Dichte (bis 100 P/ha)	0	0	-1	-2	-2	-2	
14 Wohnzone mit mittlerer Dichte (bis 50 P/ha)	0	0	-1	-2	-2	-2	
15 Wohnzone mit geringer Dichte (bis 15 P/ha)	0	0	0	-1	-2	-2	
Arbeit und Dienstleistung							
21 Gewerbe-, Dienstleistungs- oder Industriegebiet	0	0	-1	-2	-2	-2	
22 Neues Gross-Einkaufszentrum	0	0	-1	-2	-2	-2	
Versorgung							
31 Neues Rohstoffabbaugebiet	2	2	1	-1	-2	-2	
Energiegewinnung NWR für 10% der neuen EW							
41 Energieholzproduktion	2	1	0	-1	-2	-2	
42 LWS für Energie	2	1	0	-1	-2	-2	
Verkehr							
51 Gebiet für Langsamverkehr	0	0	0	-1	-2	-2	
52 Gebiet für ÖV-Aufwertung	0	0	0	-1	-2	-2	
53 Strassen	0	0	-1	-2	-2	-2	
54 ÖV-Haltestellen	0	0	0	-1	-1	-2	
Erholung							
61 Allg. Erholungszone (Parks, Picknick, Baden etc.)	1	1	0	-1	-2	-2	
62 Sportplatz (Fussball/Tennis/etc.)	0	0	-1	-1	-2	-2	
63 Golfplatz	1	1	0	-1	-2	-2	
64 Biktrail	0	0	0	-1	-2	-2	
Natur- und Landschaft							
71 Neue Naturschutzflächen	2	2	2	-1	-2	-2	
72 Ausdolung und/oder Bachrevitalisierung	2	2	2	2	2	2	
73 Fördergebiet für ökologischen Ausgleich min. 10% LN	2	2	1	1	0	0	
74 Aufnahme in Rebbaukataster	2	2	1	1	0	0	
Skala der Wirkungseinschätzung							
2	Grosse Positive Entwicklung, Ausnützen von Potenzialen, Minimierung von Risiken						
1	Erhalt bestehender Werte oder moderat Positive Entwicklung						
0	Keine relevante Veränderung						
-1	Moderat negative Entwicklung, Verlust potenzieller Werte						
-2	Stark negative Entwicklung, Verlust bestehender Werte, Erhöhung von Risiken						

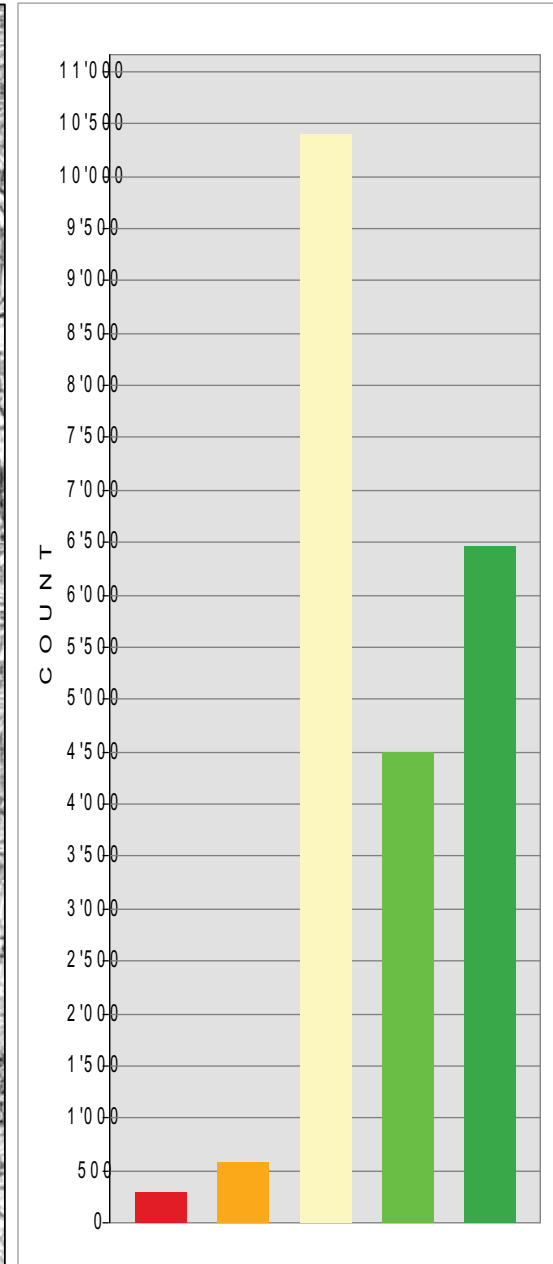
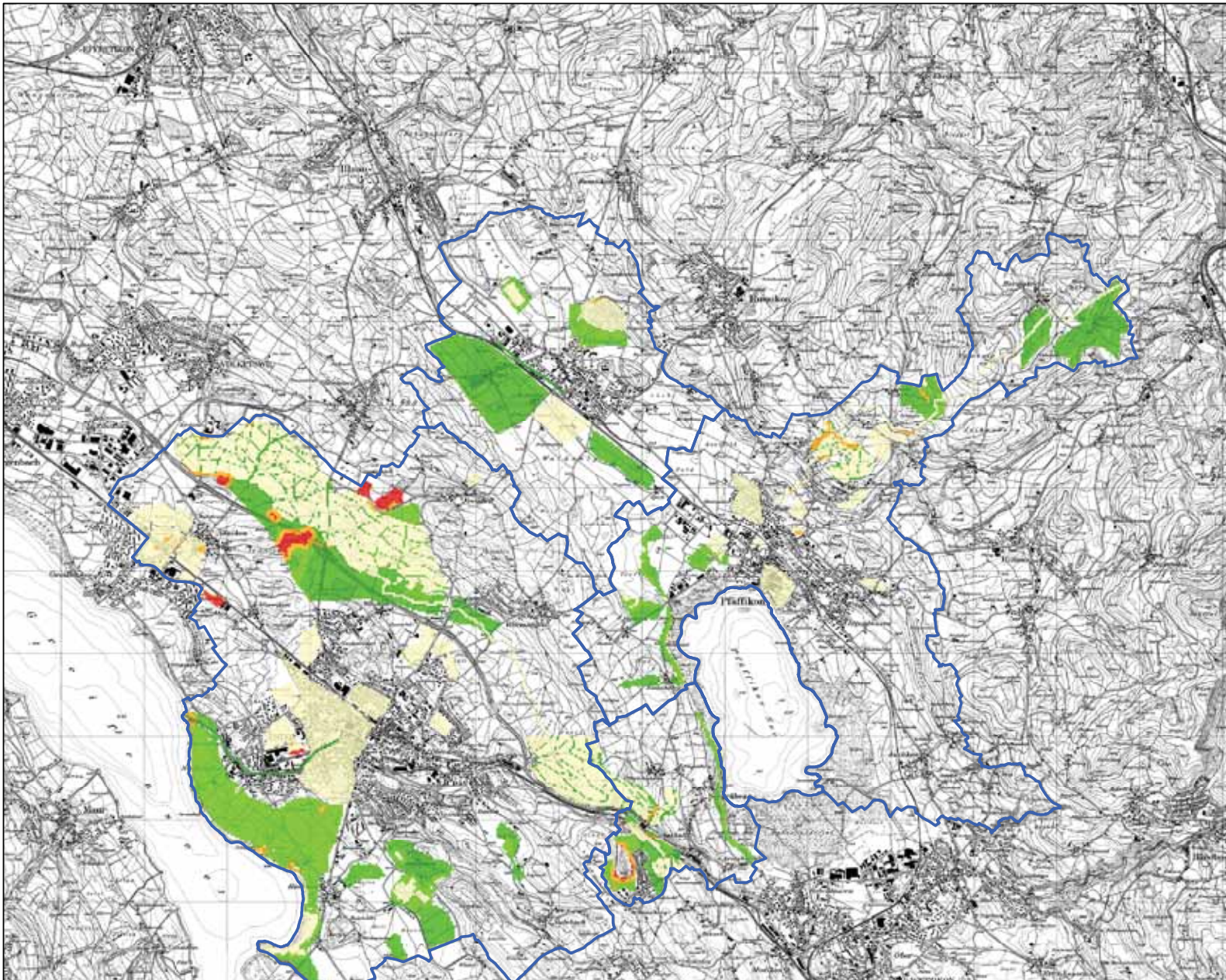
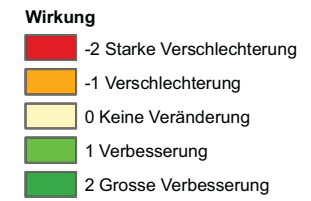
Workshop SDSGIS 2008: Vision 2030 | ZH-Oberland
Wirkungsabschätzung

Wirkung von Plan 1 auf Naturschutz



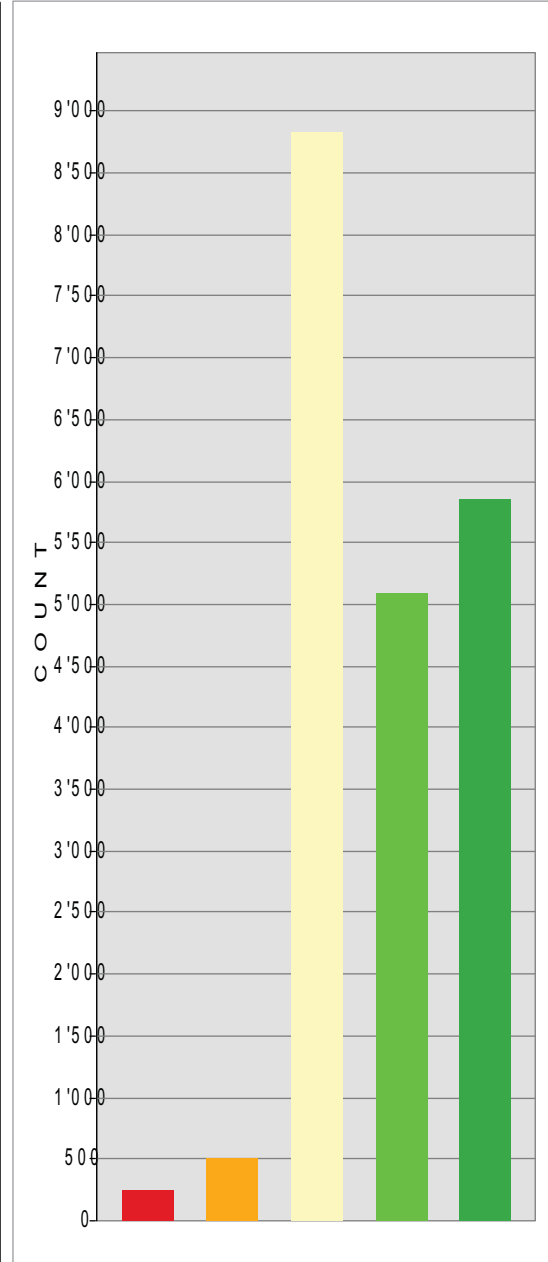
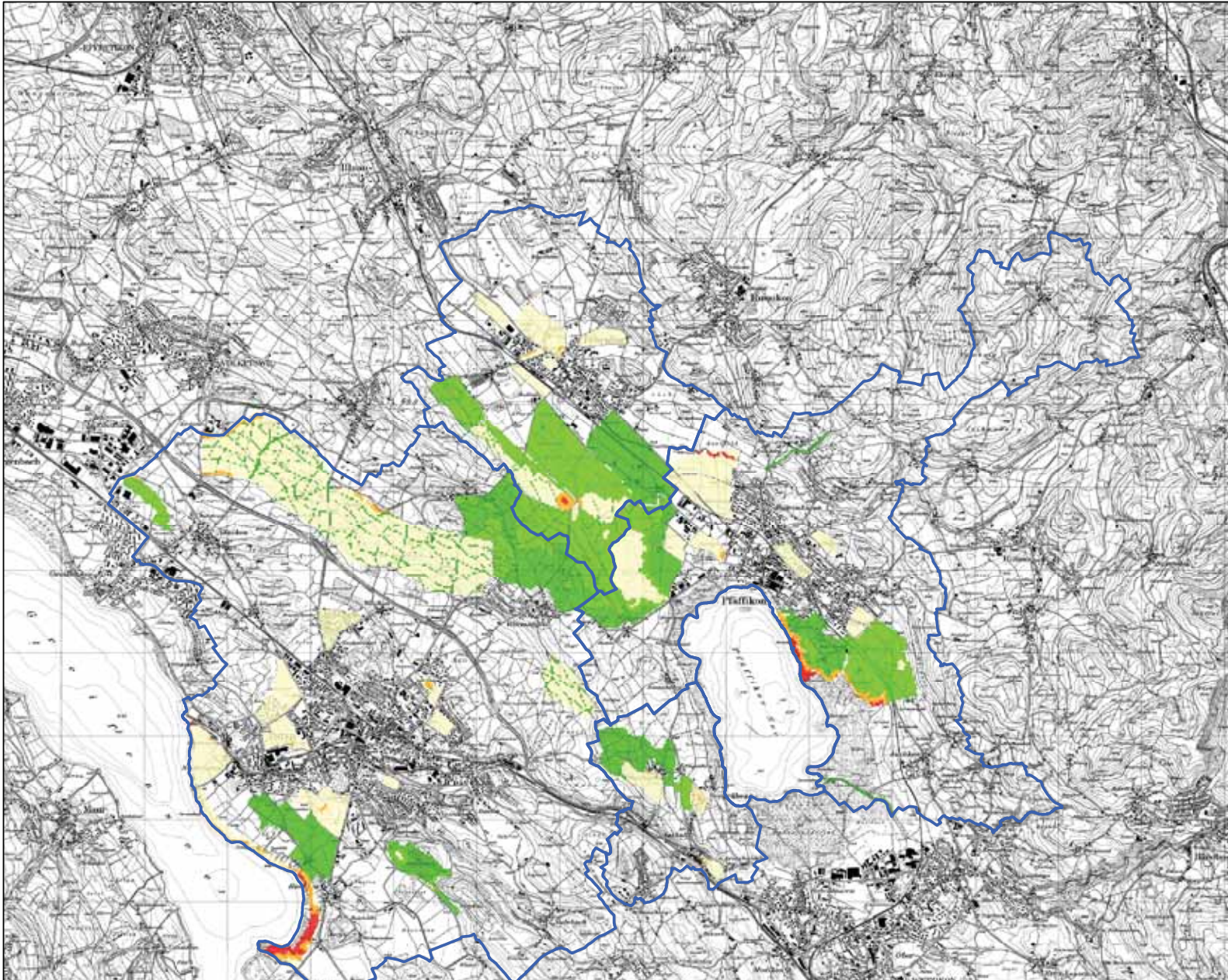
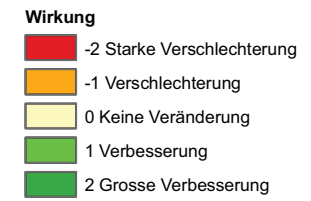
Workshop SDSGIS 2008: Vision 2030 | ZH-Oberland
Wirkungsabschätzung

Wirkung von Plan 2 auf Naturschutz



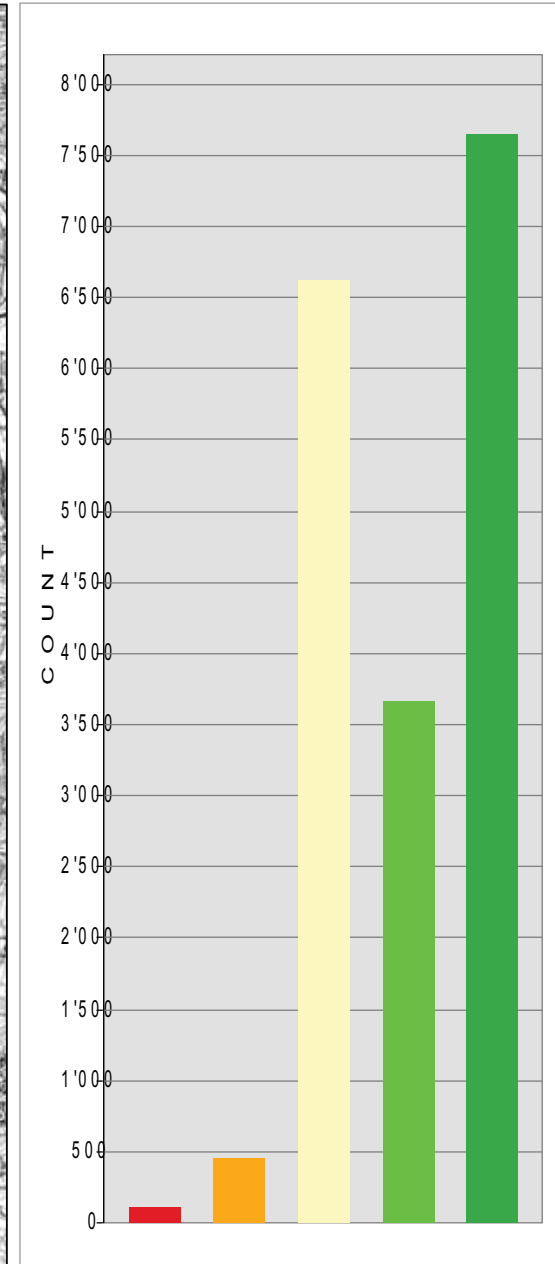
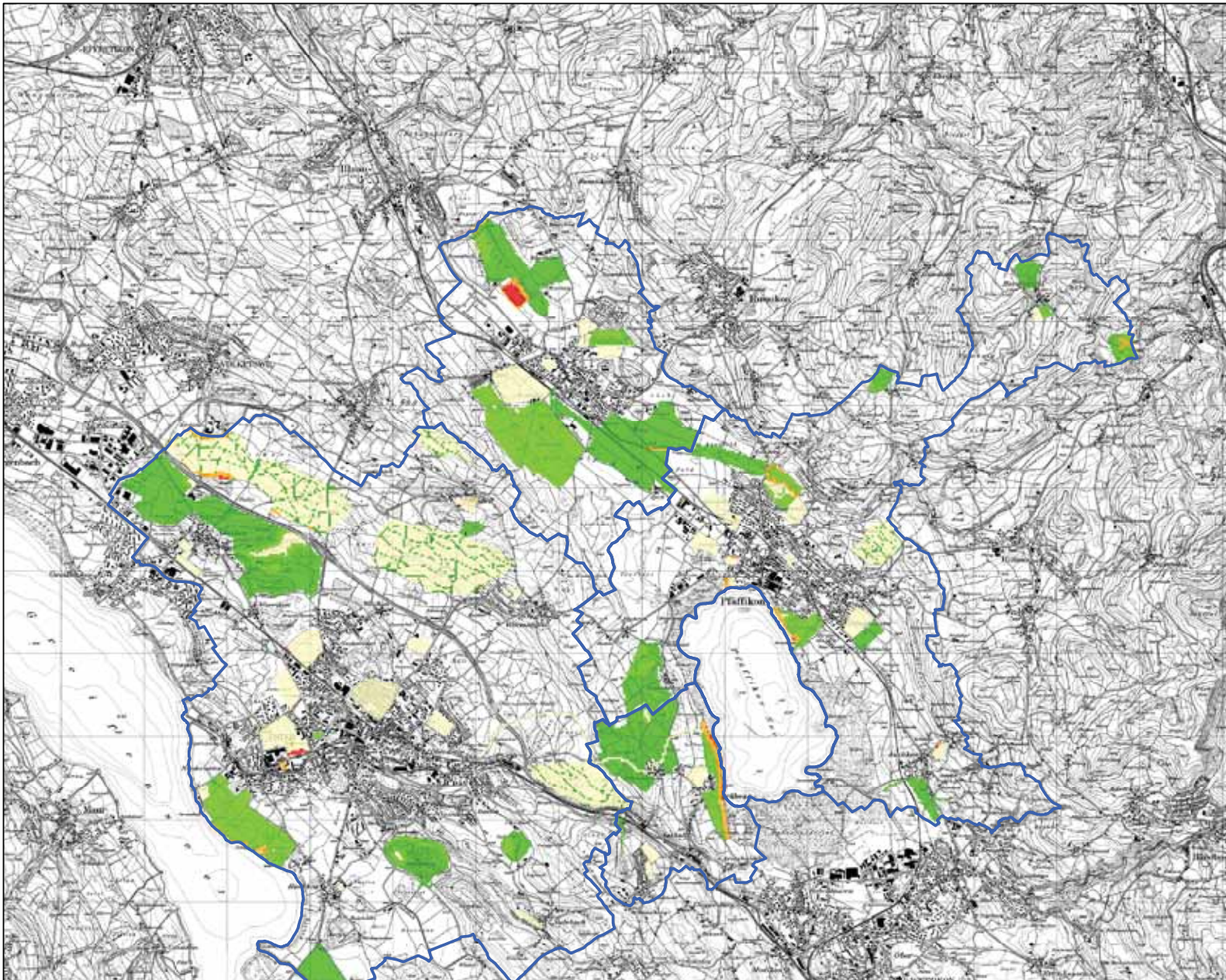
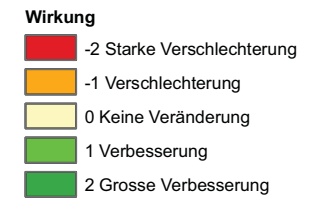
Workshop SDSGIS 2008: Vision 2030 | ZH-Oberland
Wirkungsabschätzung

Wirkung von Plan 3 auf Naturschutz



Workshop SDSGIS 2008: Vision 2030 | ZH-Oberland
Wirkungsabschätzung

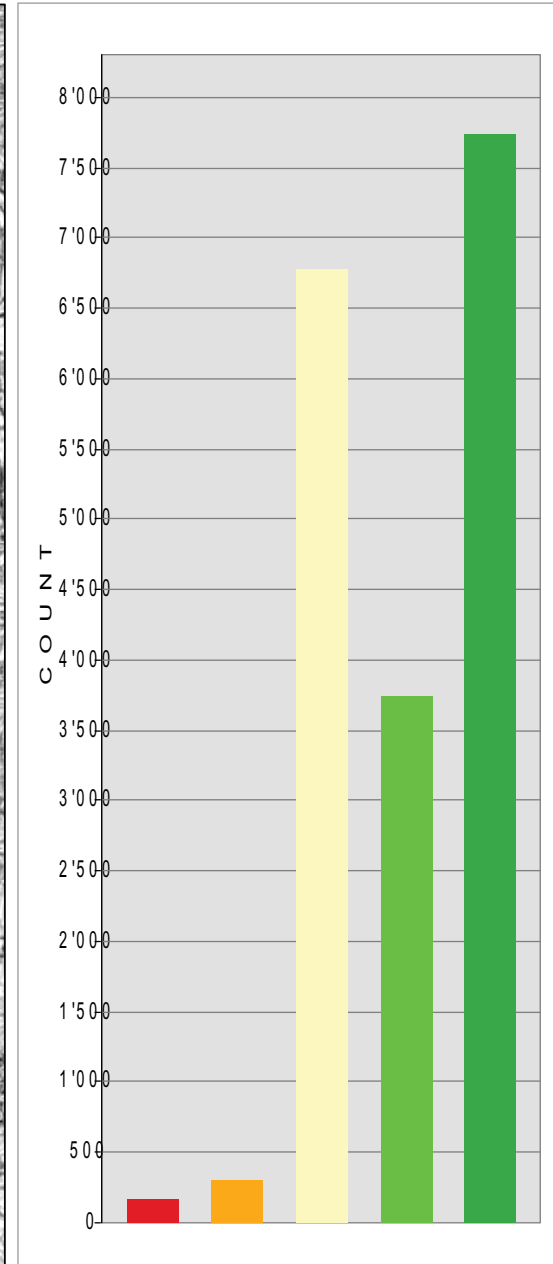
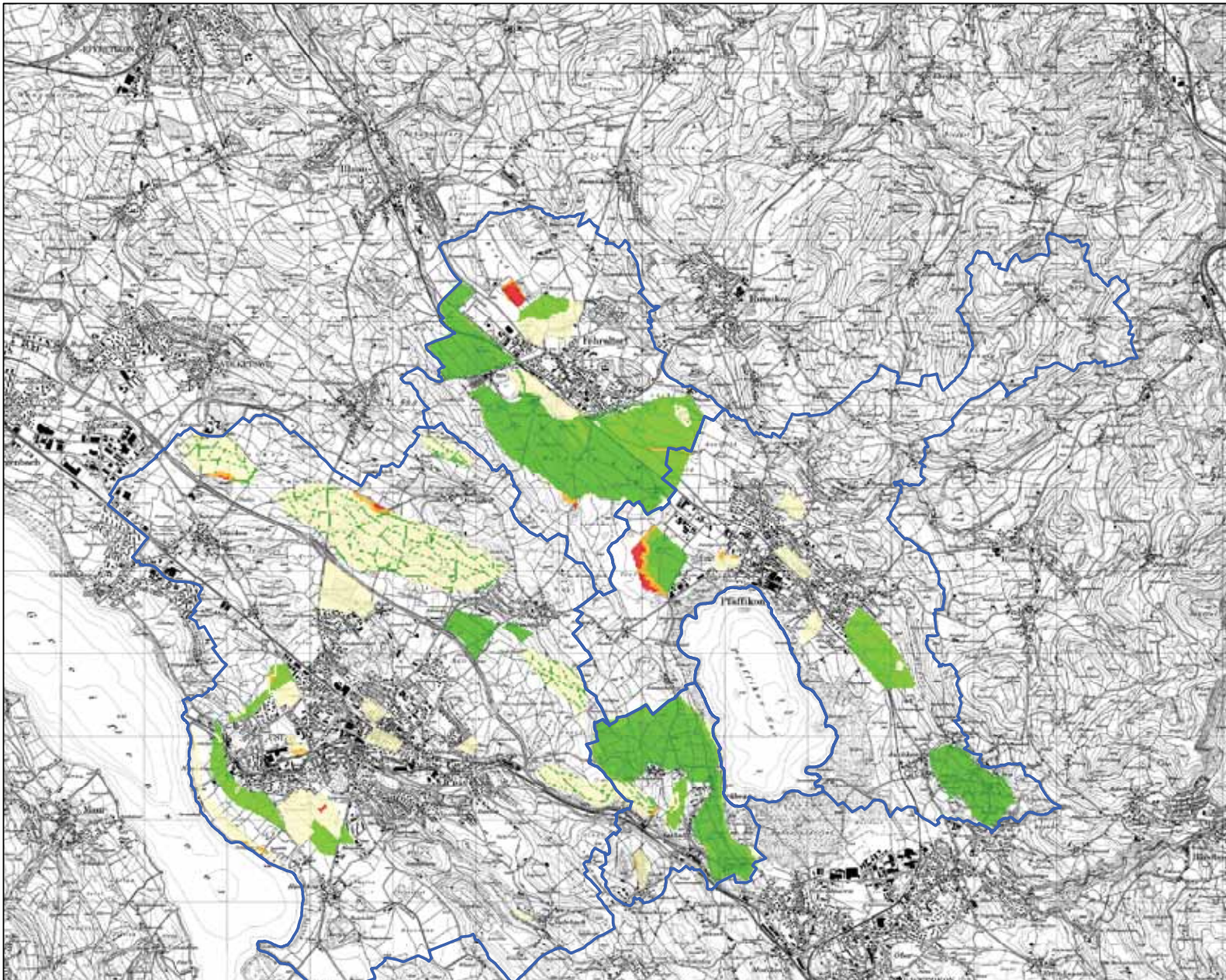
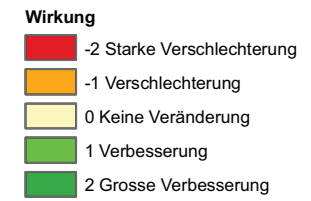
Wirkung von Plan 4 auf Naturschutz



Workshop SDSGIS 2008: Vision 2030 | ZH-Oberland

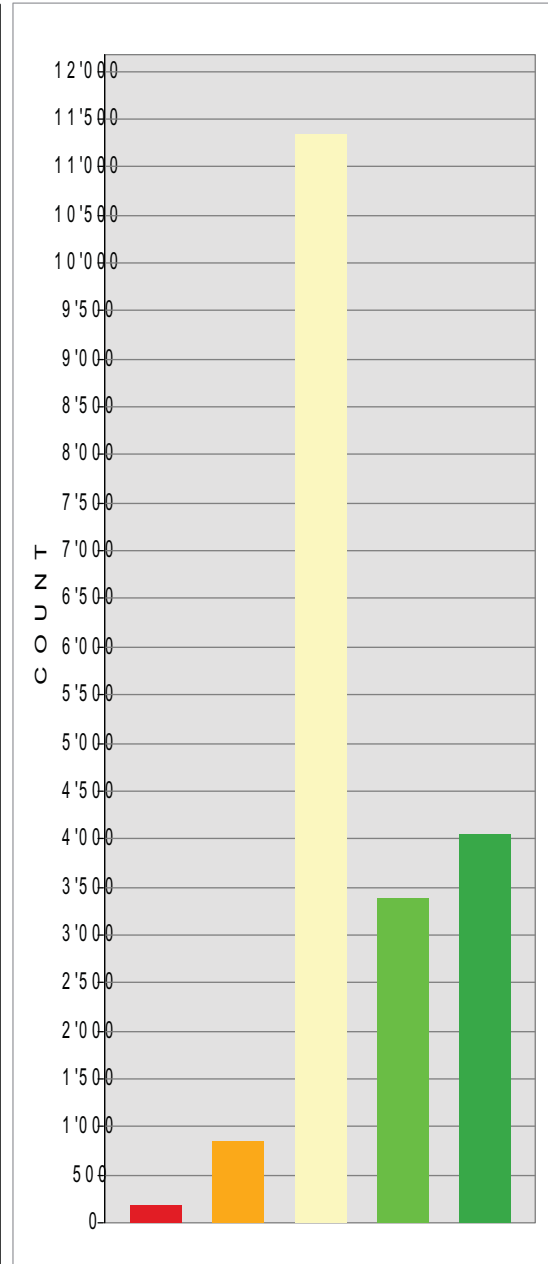
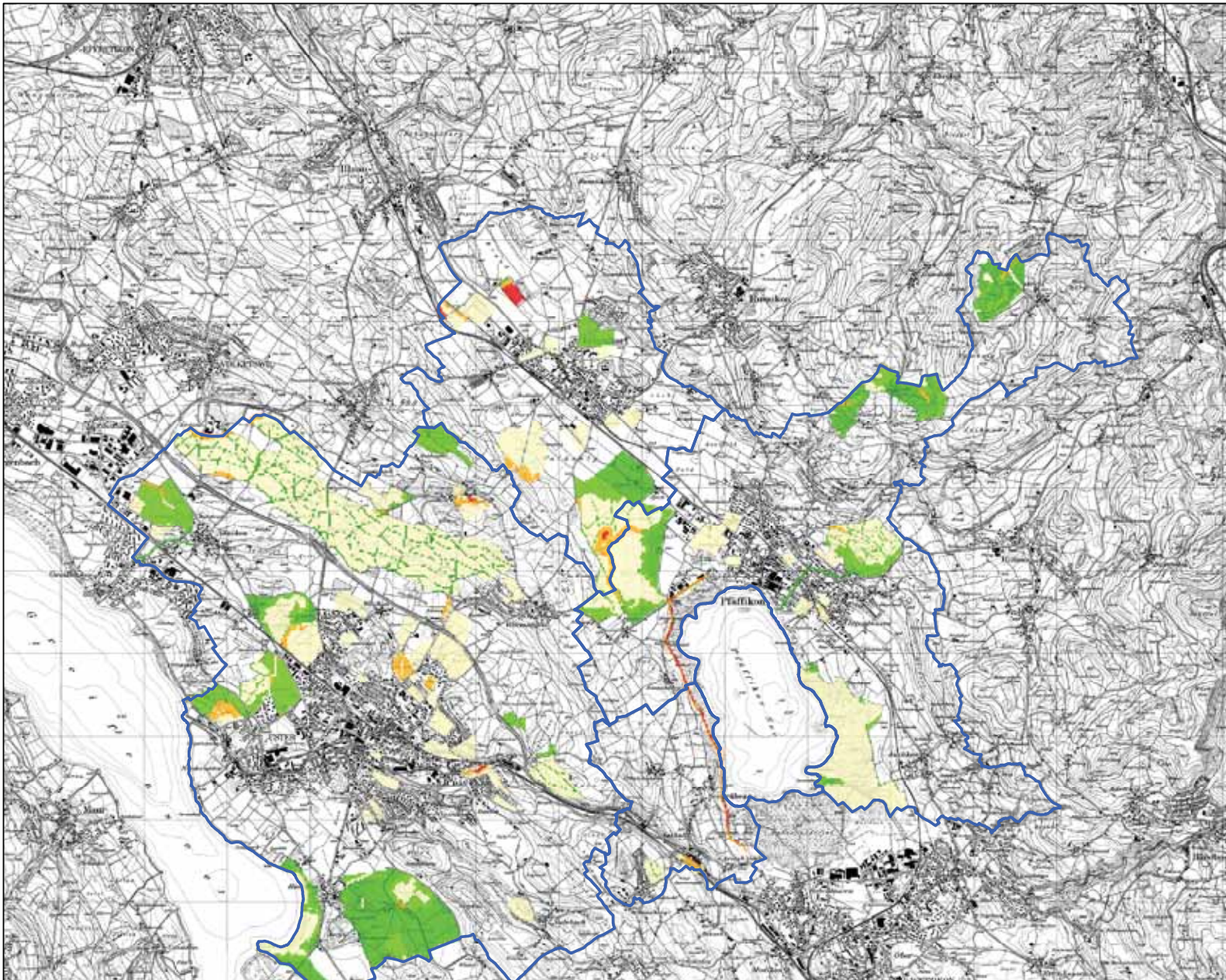
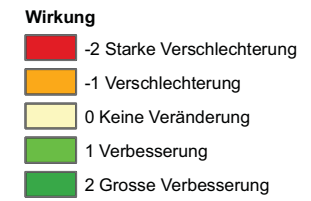
Wirkungsabschätzung

Wirkung von Plan 5 auf Naturschutz



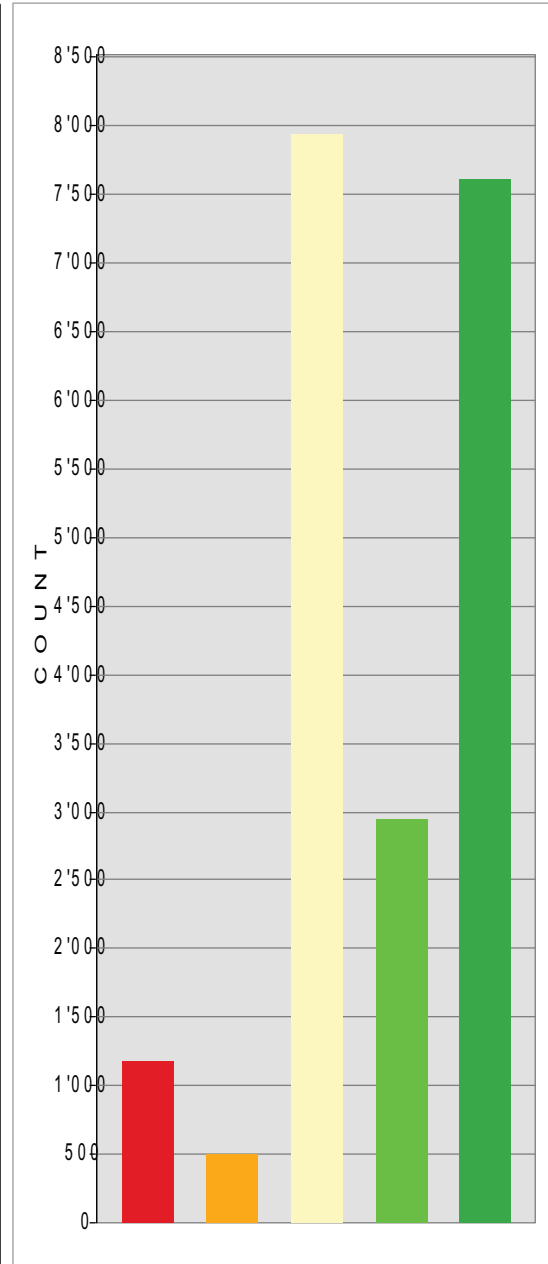
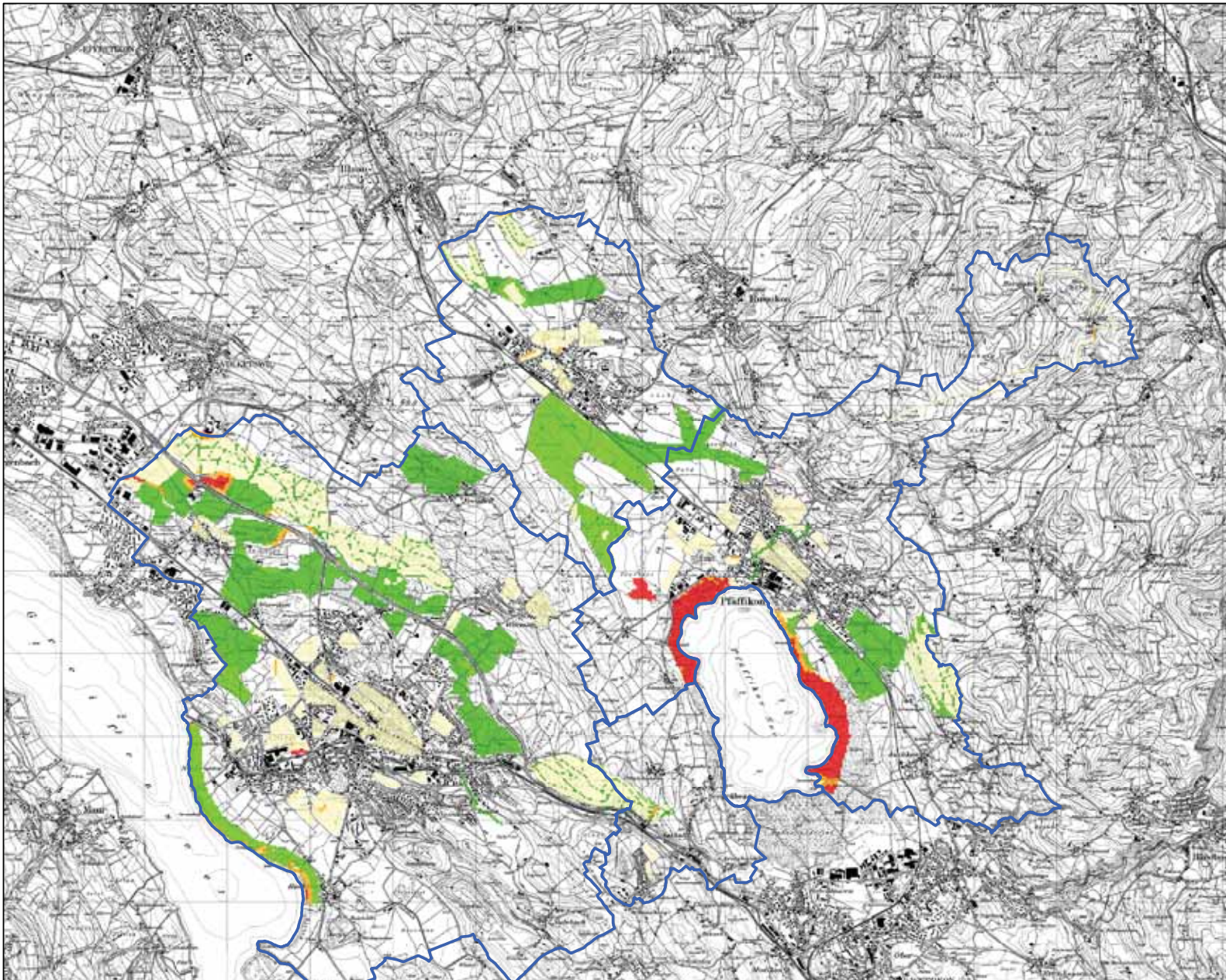
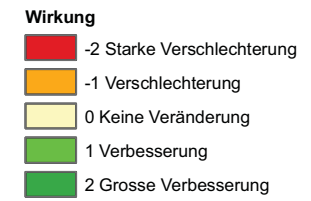
Workshop SDSGIS 2008: Vision 2030 | ZH-Oberland
Wirkungsabschätzung

Wirkung von Plan 6 auf Naturschutz



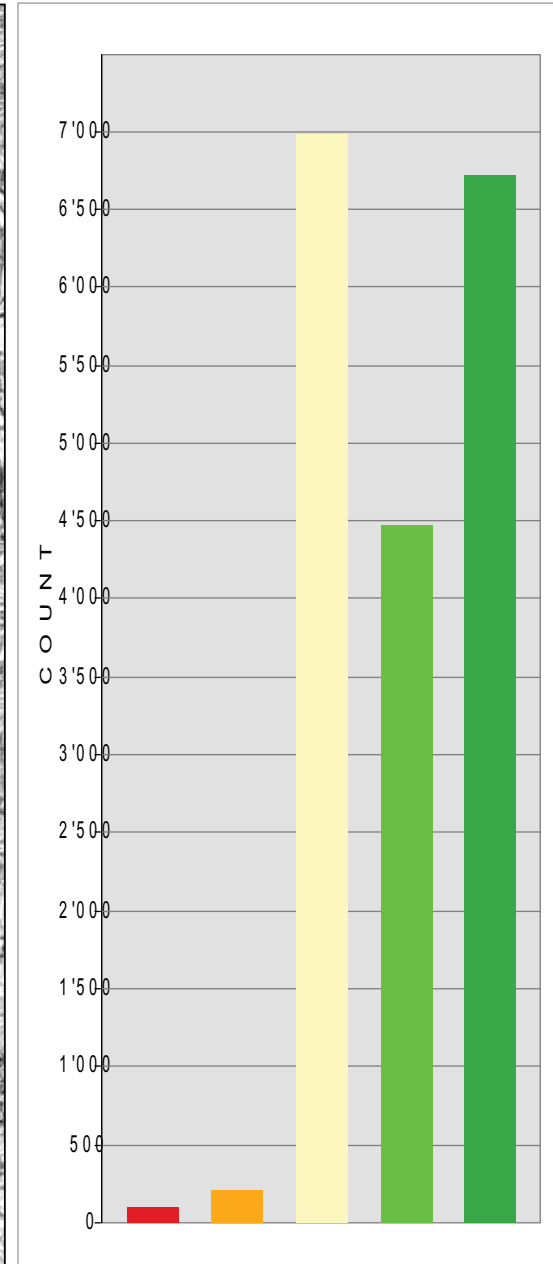
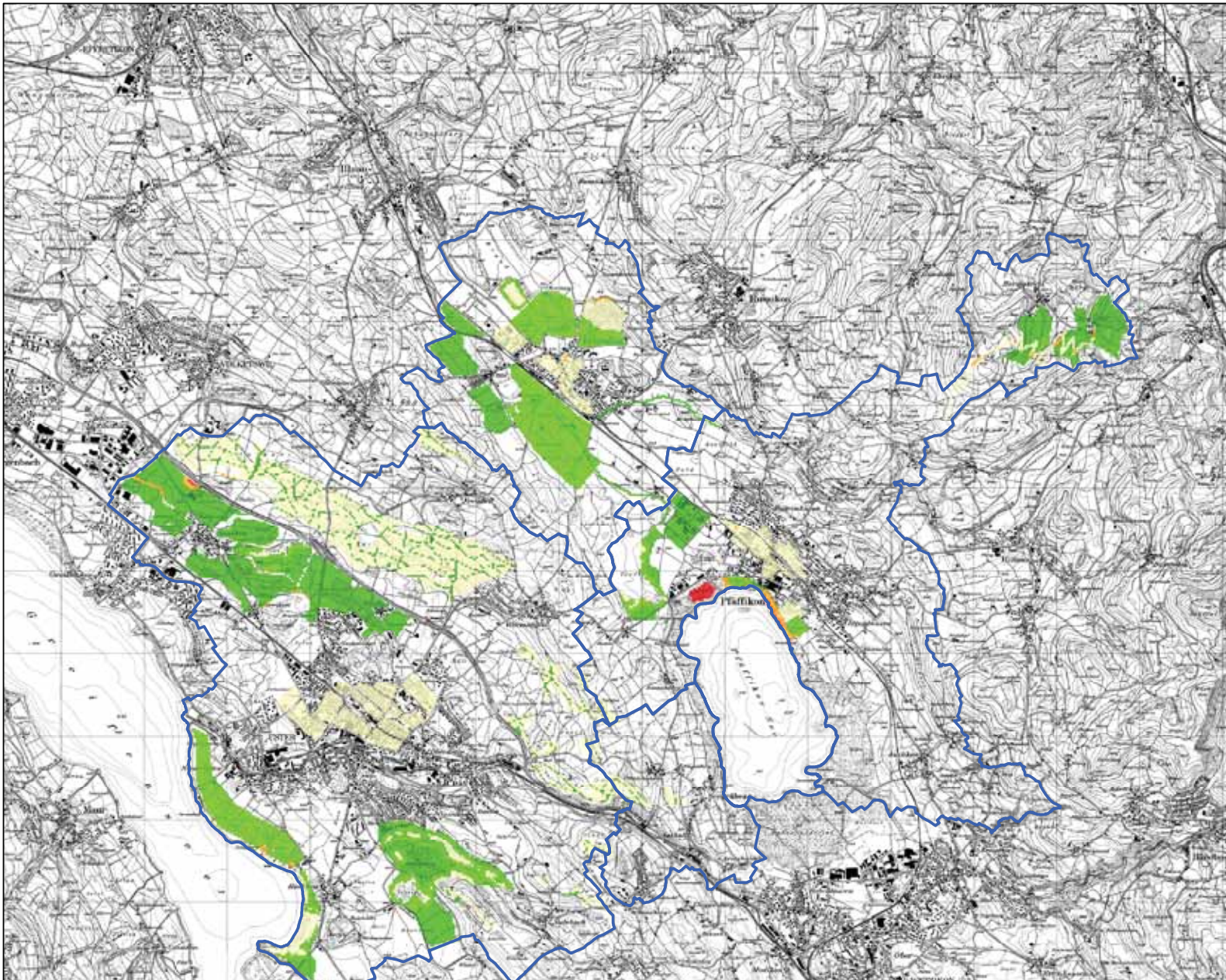
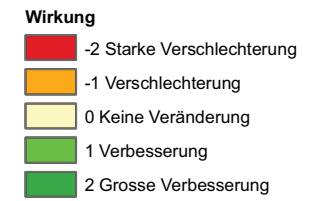
Workshop SDSGIS 2008: Vision 2030 | ZH-Oberland
Wirkungsabschätzung

Wirkung von Plan 7 auf Naturschutz



Workshop SDSGIS 2008: Vision 2030 | ZH-Oberland
Wirkungsabschätzung

Wirkung von Plan 8 auf Naturschutz



Workshop SDSGIS 2008: Vision 2030 | ZH-Oberland
Wirkungsabschätzung

Wirkung von Plan 9 auf Naturschutz

