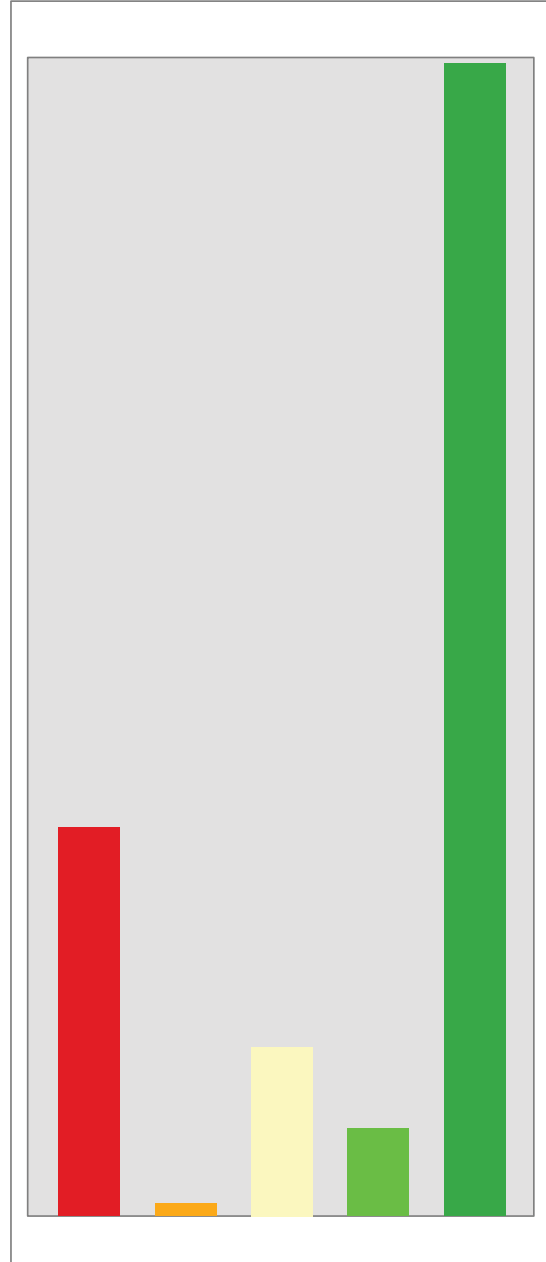
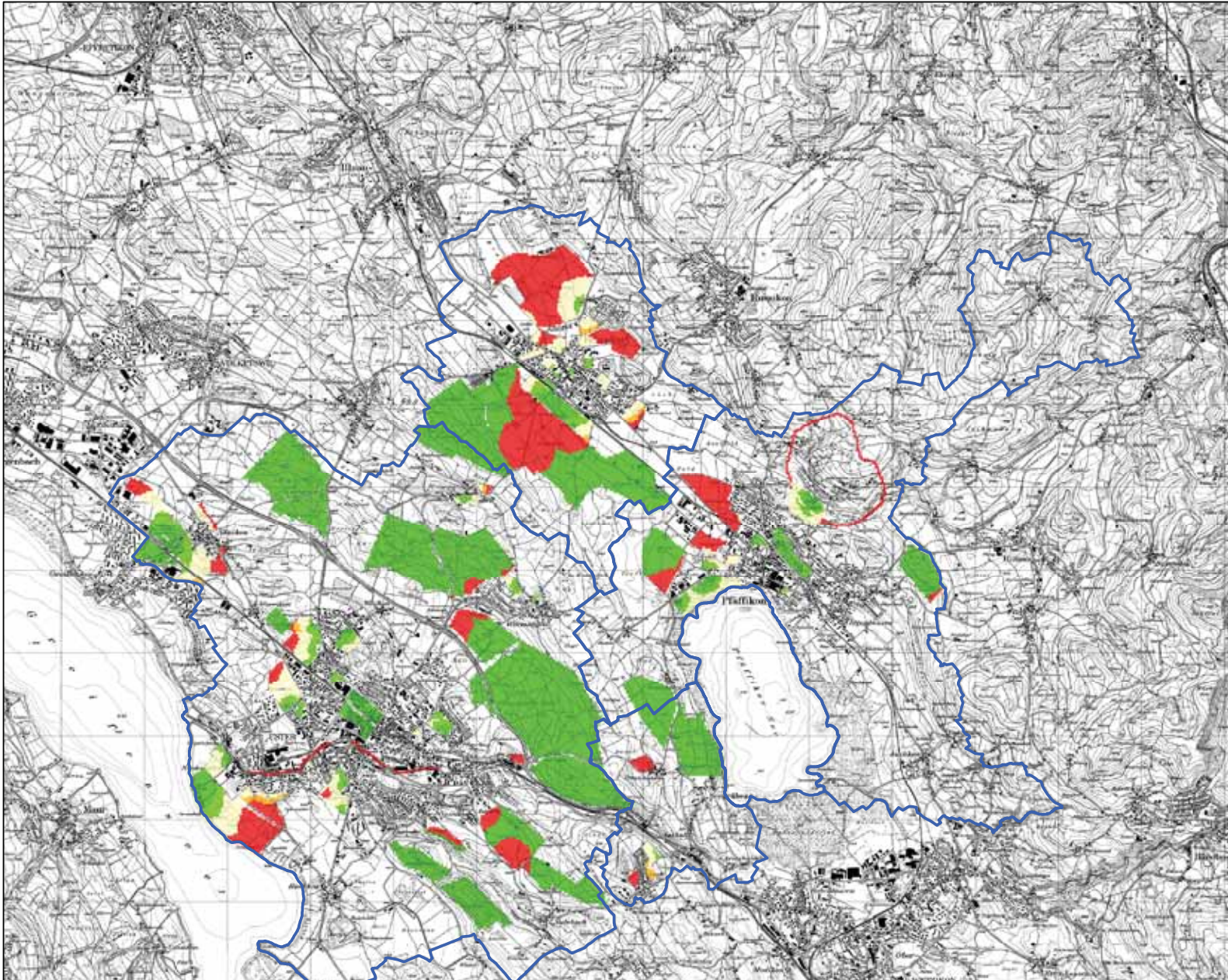
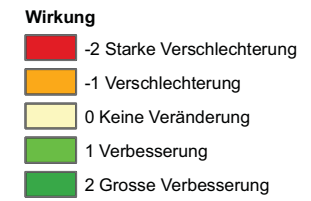
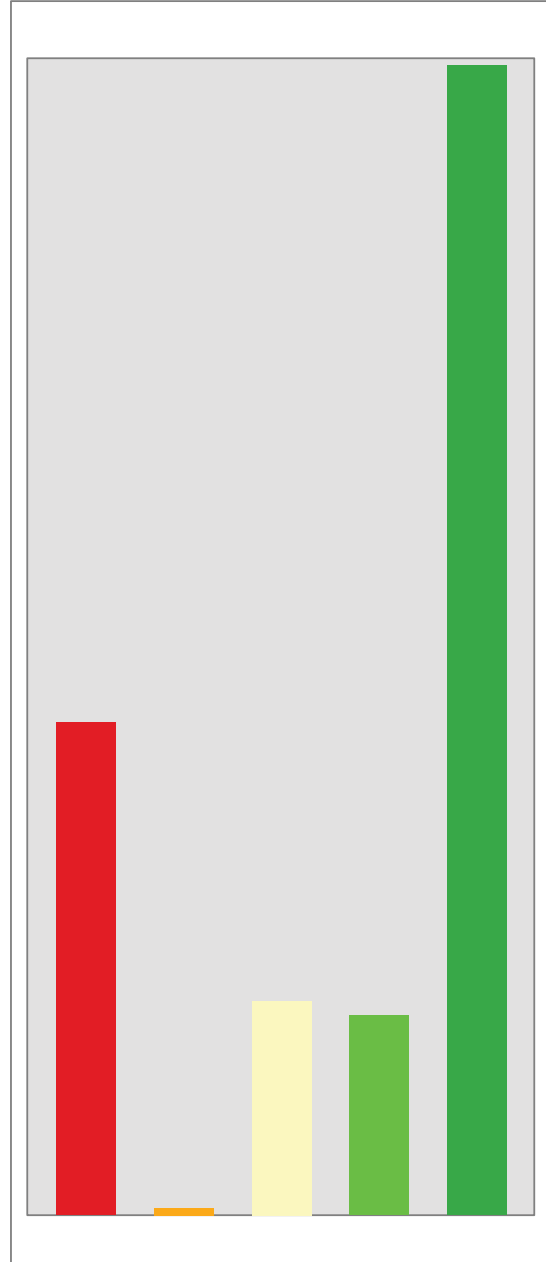
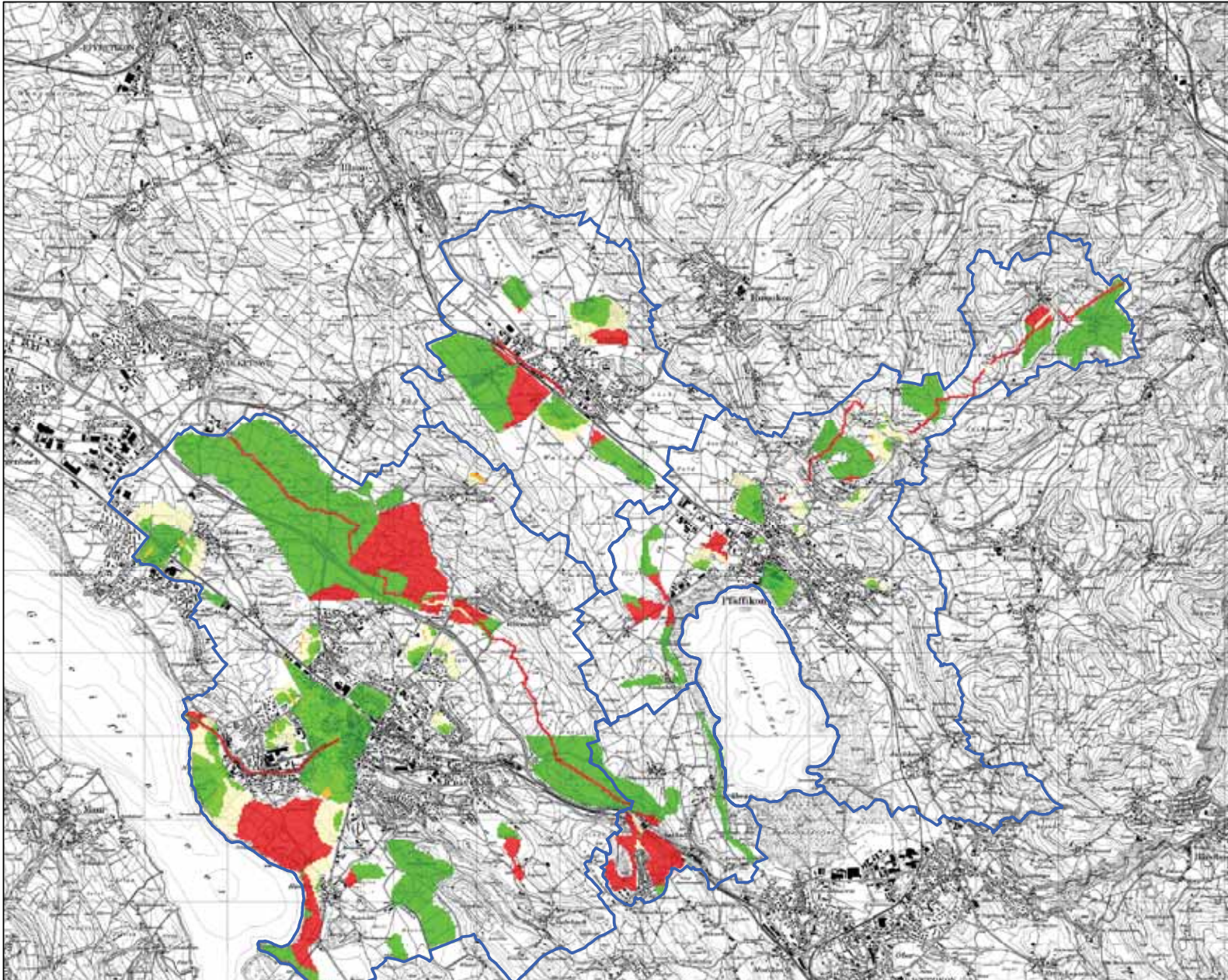
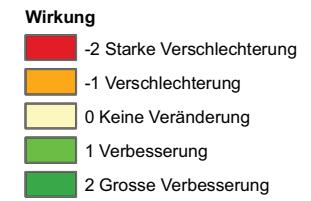


Wirkungsabschätzung zum Bewertungsmodell:	Bewertungsstufen				
	1	2	3	4	5
<b>Wohnen</b>					
11 Siedlungsverdichtungsgebiete (+ 50 P/ha)	-2	0	0	1	2
12 Zone 'Elitäres Wohnen' (bis 10 P/ha)	-2	-1	0	0	1
13 Wohnzone mit hoher Dichte (bis 100 P/ha)	-2	0	0	1	2
14 Wohnzone mit mittlerer Dichte (bis 50 P/ha)	-2	0	0	1	2
15 Wohnzone mit geringer Dichte (bis 15 P/ha)	-2	-1	0	0	1
<b>Arbeit und Dienstleistung</b>					
21 Gewerbe-, Dienstleistungs- oder Industriegebiet	-2	-1	0	1	2
22 Neues Gross-Einkaufszentrum	-2	-1	0	1	2
<b>Versorgung</b>					
31 Neues Rohstoffabbaugebiet	2	-2	-2	-2	-2
<b>Energiegewinnung NWR für 10% der neuen EW</b>					
41 Energieholzproduktion	2	-2	-2	-2	-2
42 LWS für Energie	2	-2	-2	-2	-2
<b>Verkehr</b>					
51 Gebiet für Langsamverkehr	-1	1	1	1	2
52 Gebiet für ÖV-Aufwertung	0	1	1	1	2
53 Strassen	1	0	0	0	-1
54 ÖV-Haltestellen	0	2	2	2	2
<b>Erholung</b>					
61 Allg. Erholungszone (Parks, Picknick, Baden etc.)	-2	0	0	1	2
62 Sportplatz (Fussball/Tennis/etc.)	-2	0	0	1	2
63 Golfplatz	-2	0	0	0	1
64 Biktrail	-2	0	0	0	1
<b>Natur- und Landschaft</b>					
71 Neue Naturschutzflächen	2	-2	-2	-2	-2
72 Ausdolung und/oder Bachrevitalisierung	2	-2	-2	-2	-2
73 Fördergebiet für ökologischen Ausgleich min. 10% LN	2	-2	-2	-2	-2
74 Aufnahme in Rebbaukataster	2	-2	-2	-2	-2

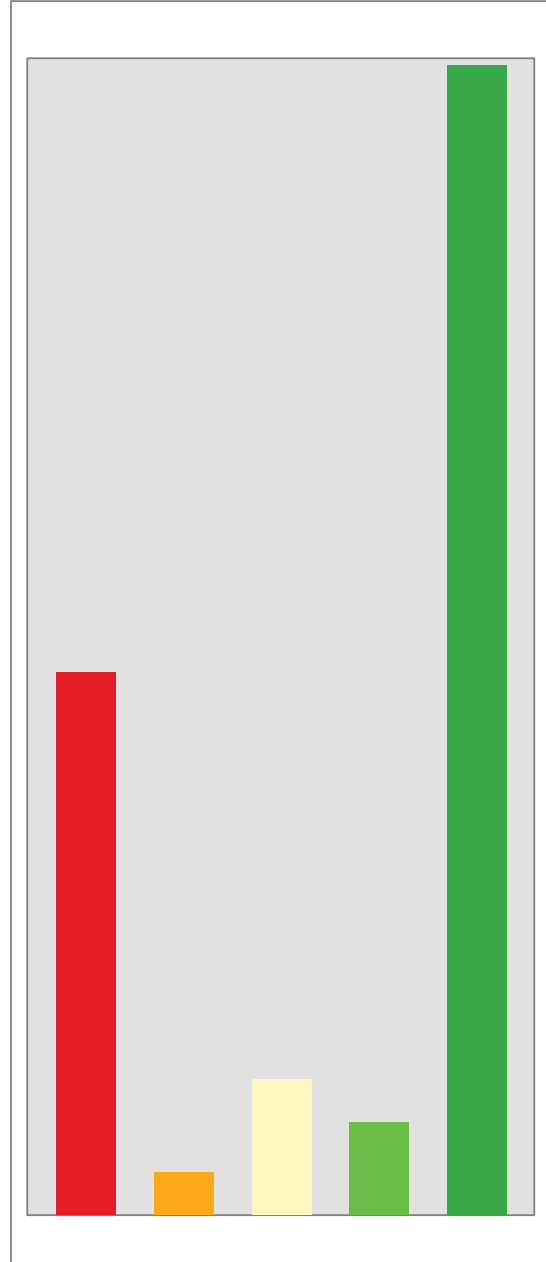
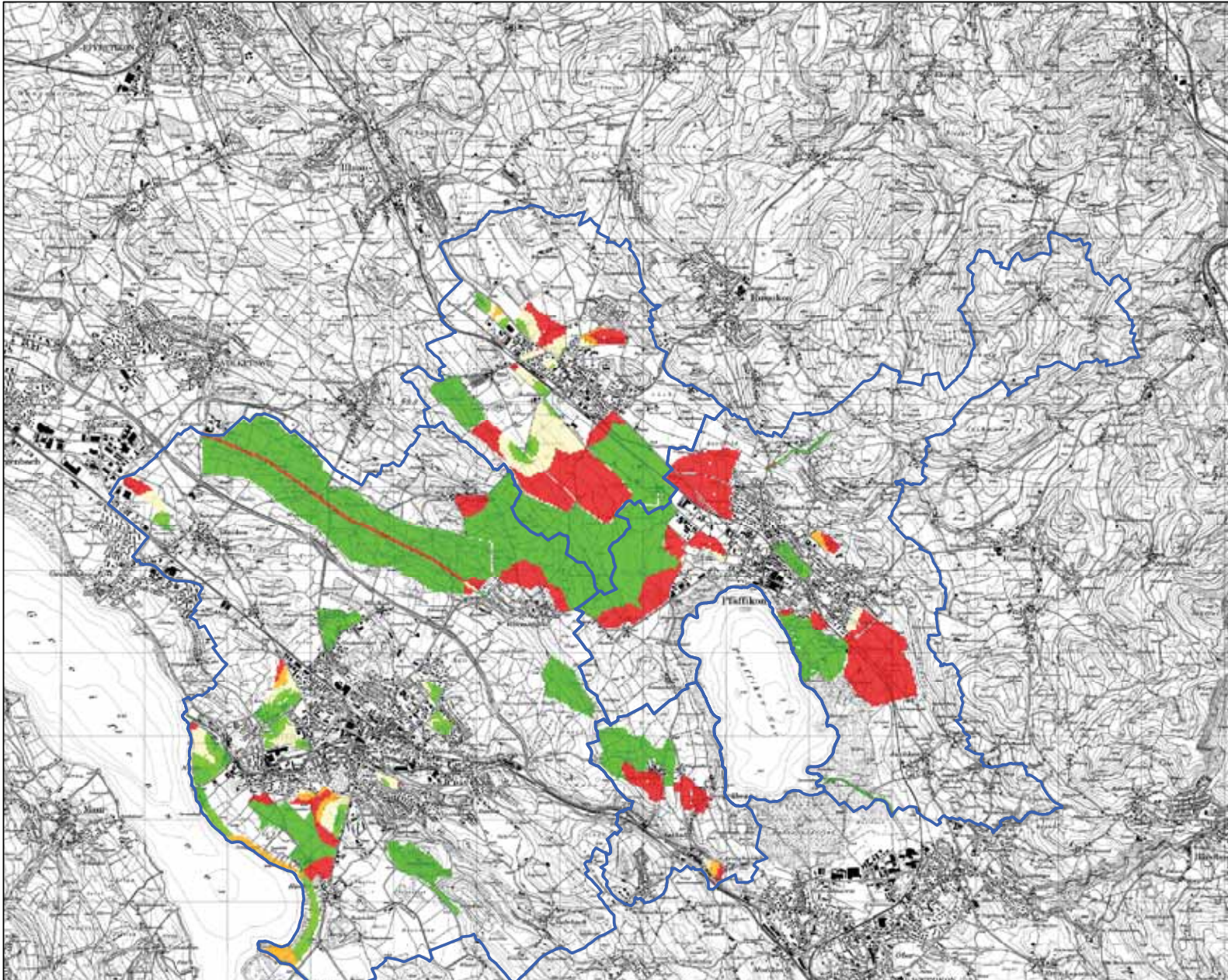
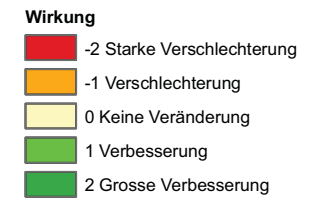
Wirkung von Plan 1 (Landwirtschaft 1) auf die Erschliessungsqualität ÖV



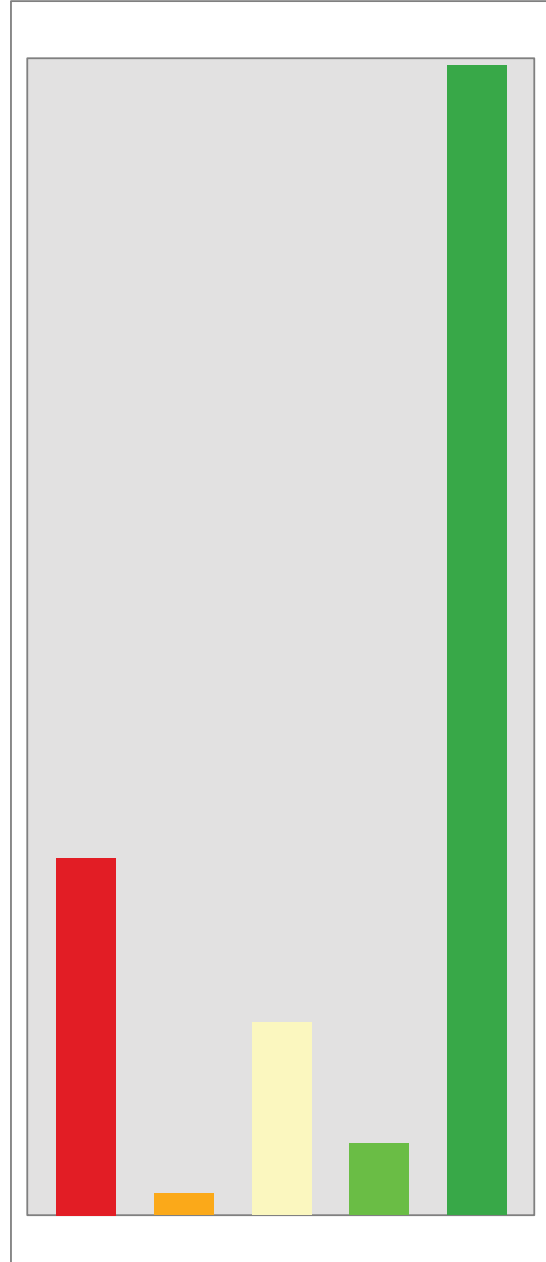
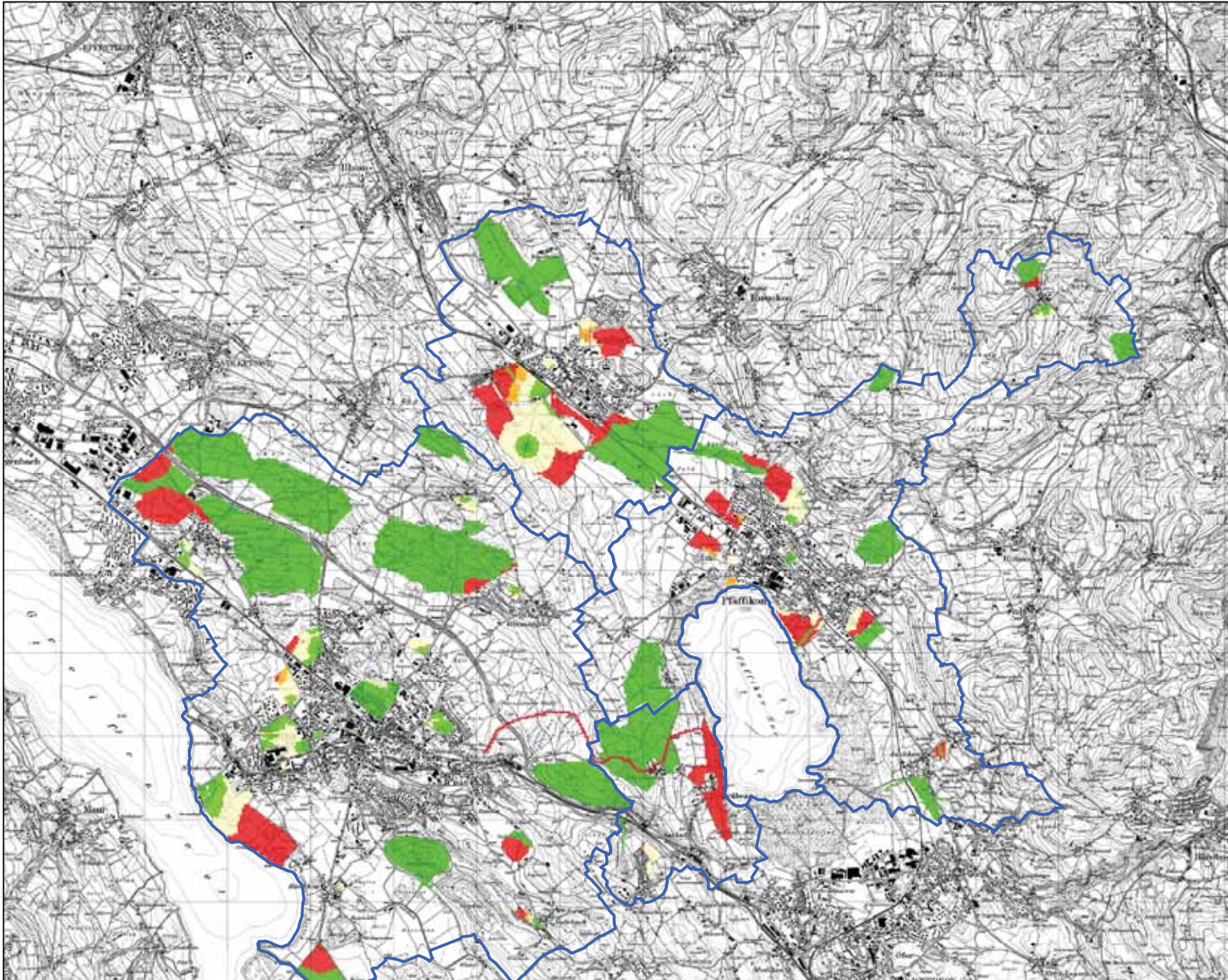
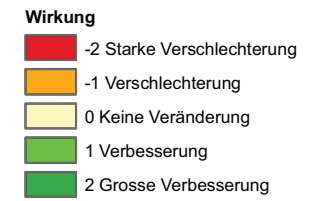
Wirkung von Plan 2 (Naherholung) auf die Erschliessungsqualität ÖV



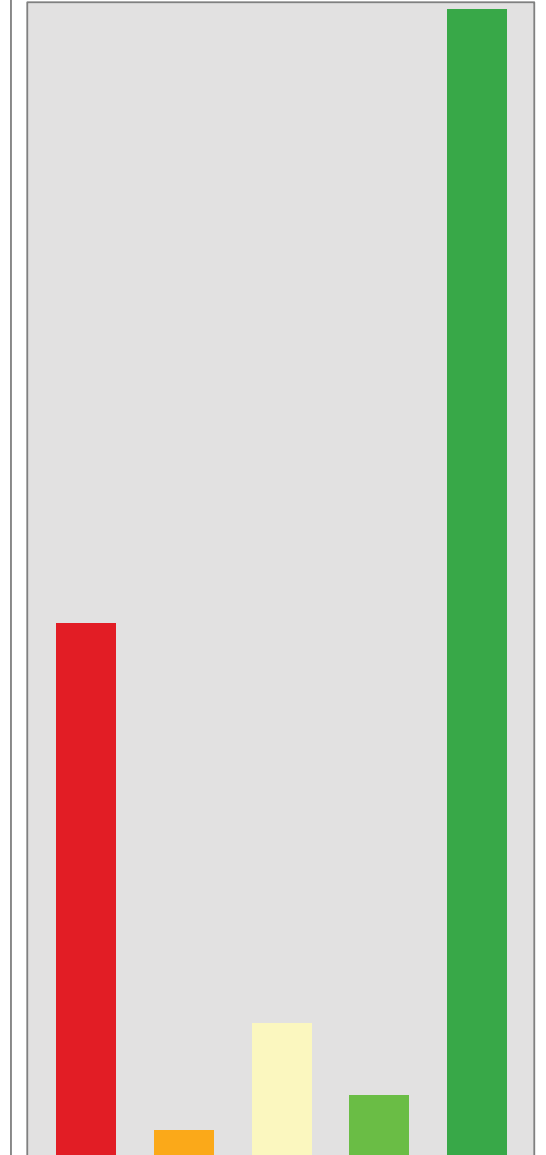
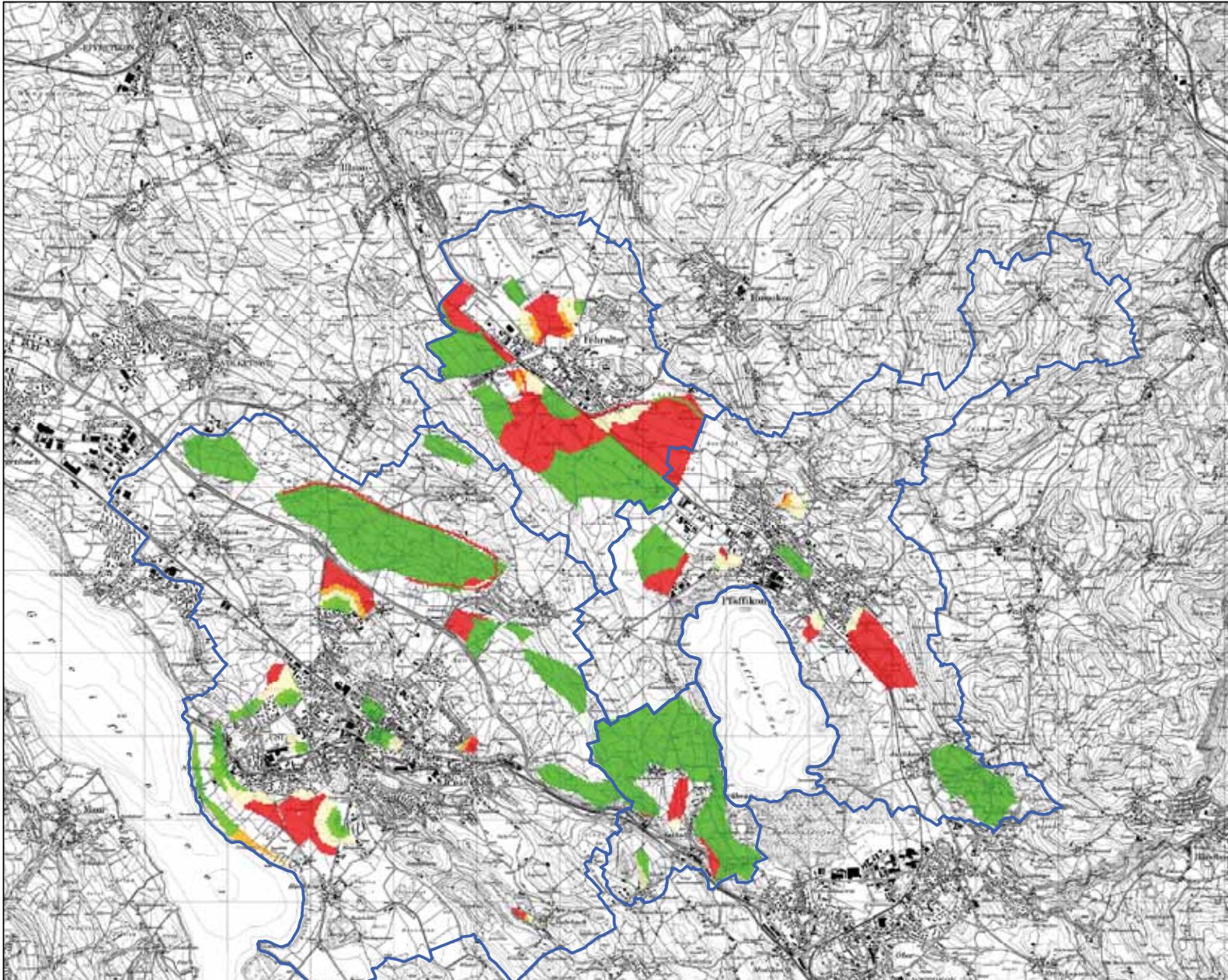
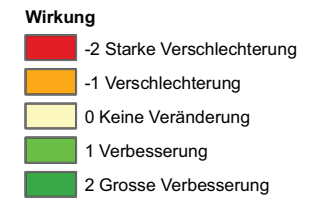
Wirkung von Plan 3 (Rebbau) auf die Erschliessungsqualität ÖV



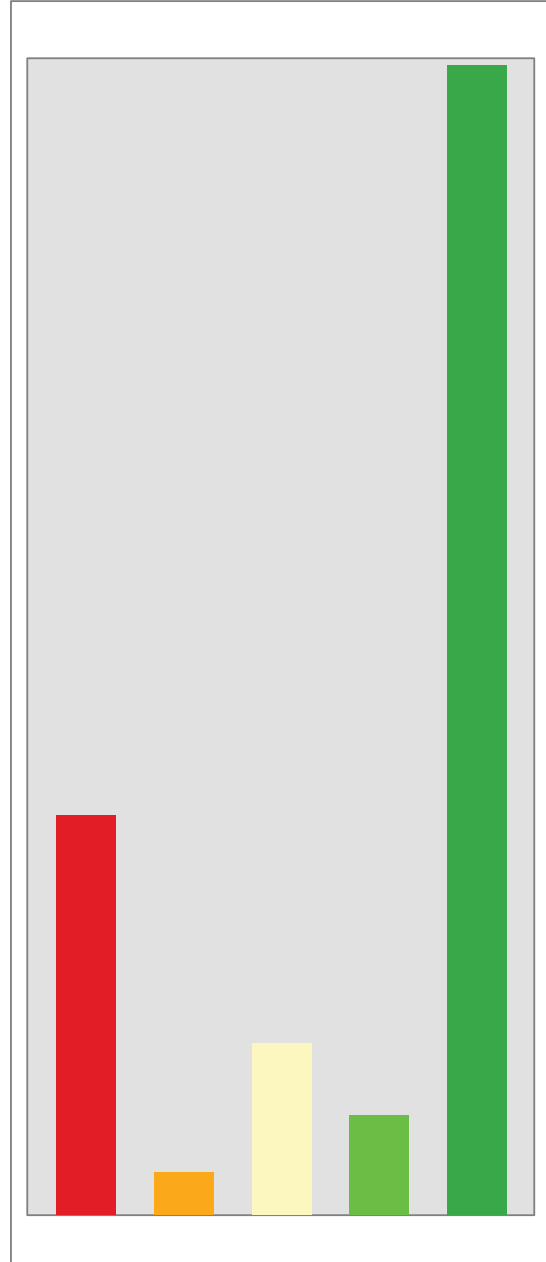
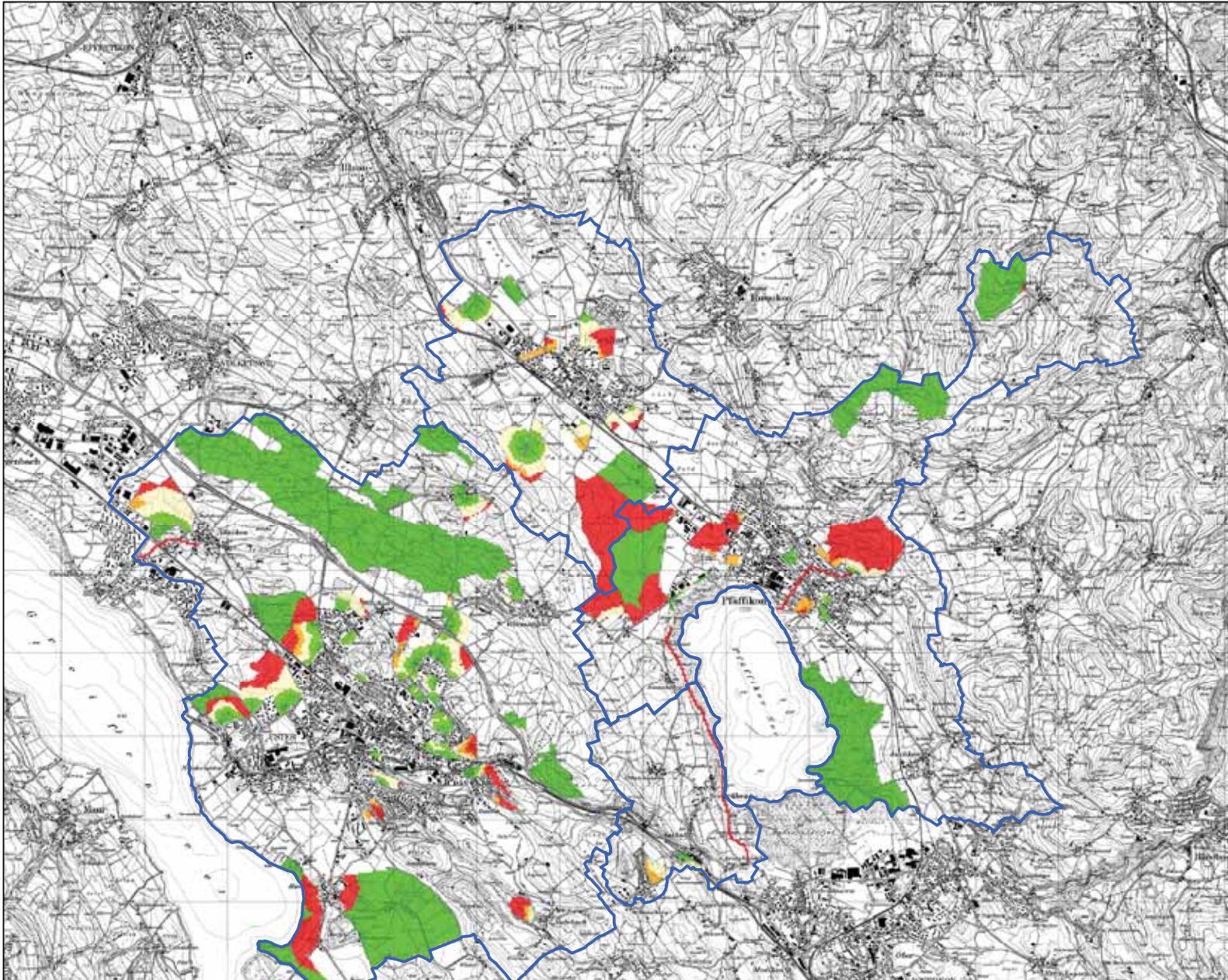
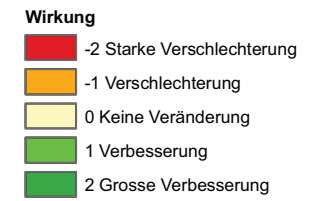
Wirkung von Plan 4 (Landpreis) auf die Erschliessungsqualität ÖV



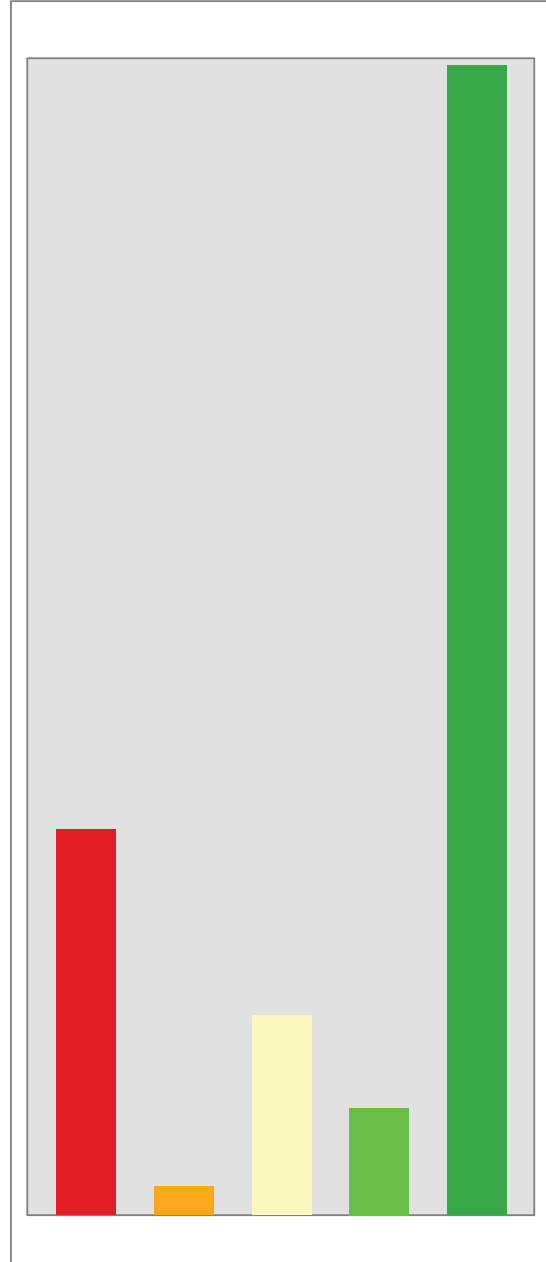
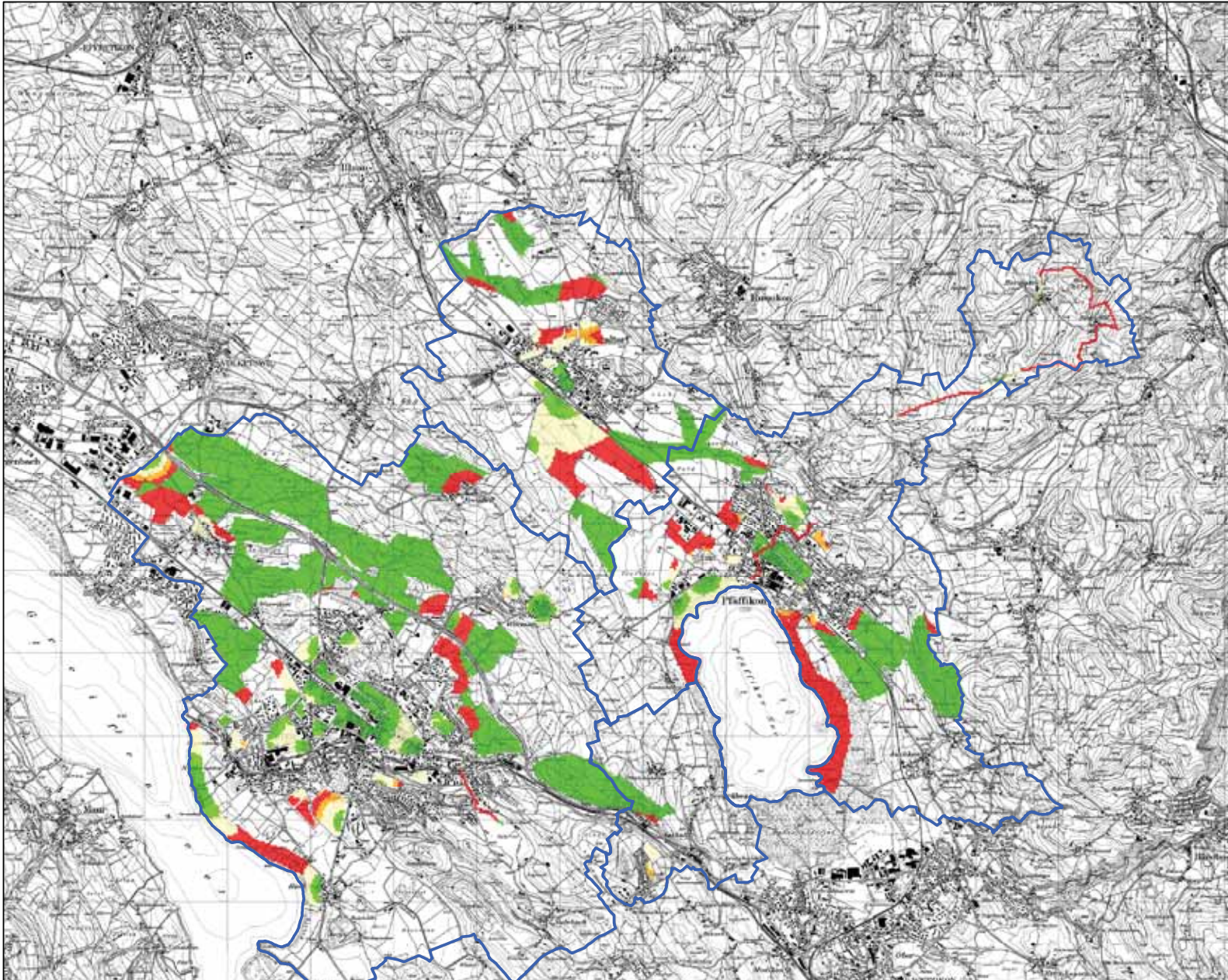
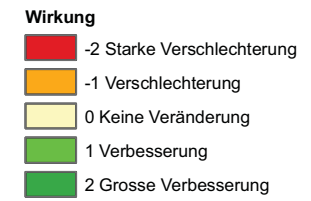
Wirkung von Plan 5 (Naturschutz) auf die Erschliessungsqualität ÖV



Wirkung von Plan 6 (Landwirtschaft2) auf die Erschliessungsqualität ÖV

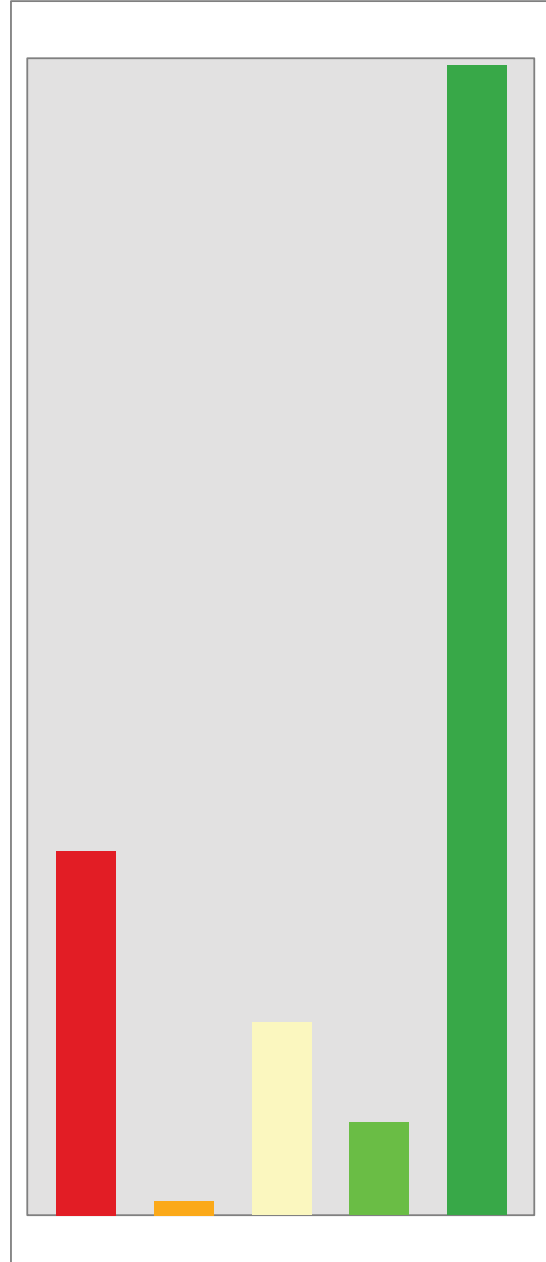
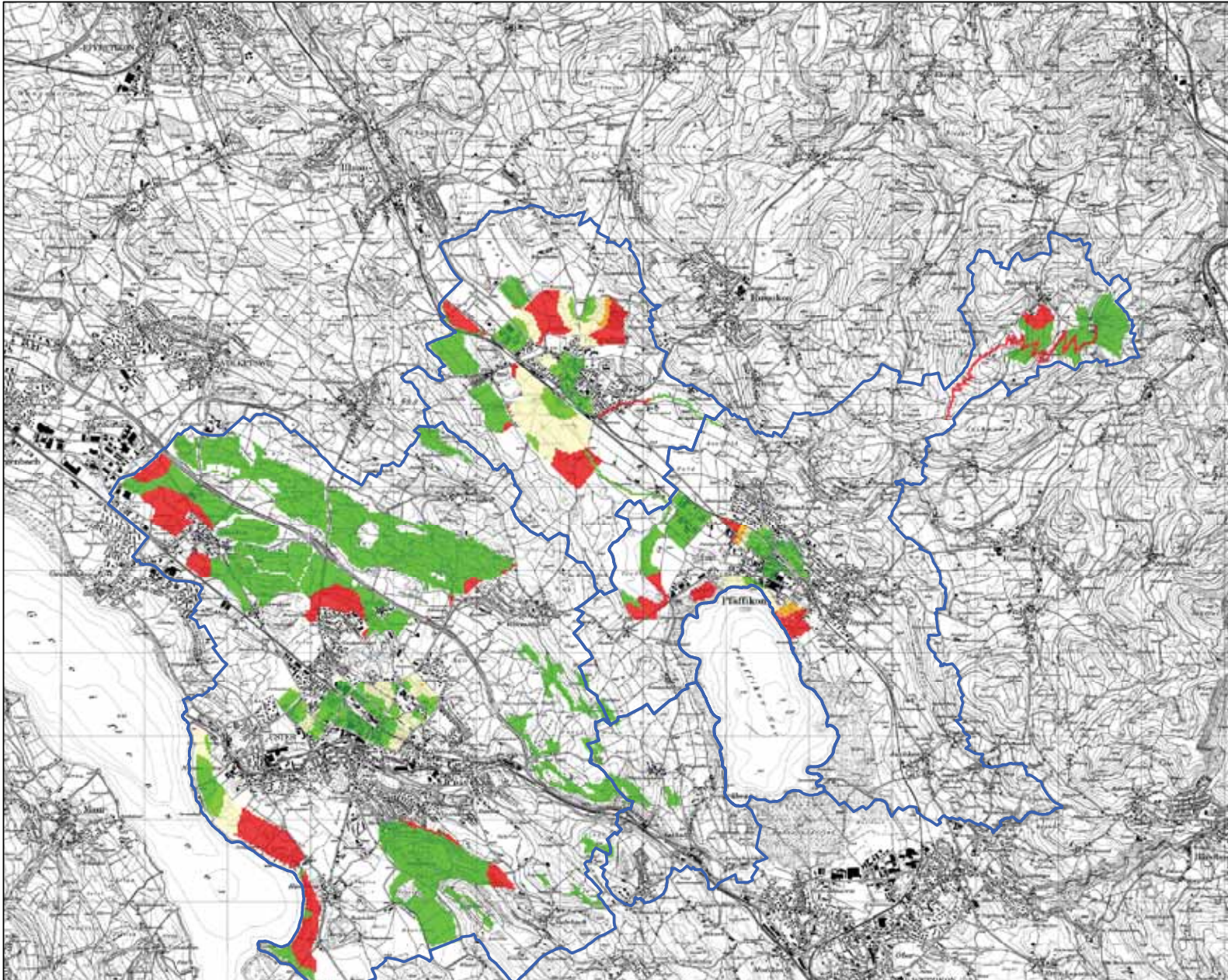
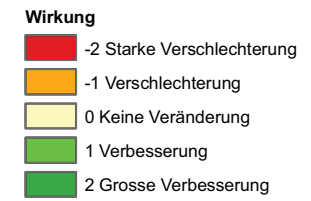


Wirkung von Plan 7 (Wohnattraktivität) auf die Erschliessungsqualität ÖV





Wirkung von Plan 8 (Rohstoffe) auf die Erschliessungsqualität ÖV



Wirkung von Plan 9 (Erschliessung ÖV) auf die Erschliessungsqualität ÖV

