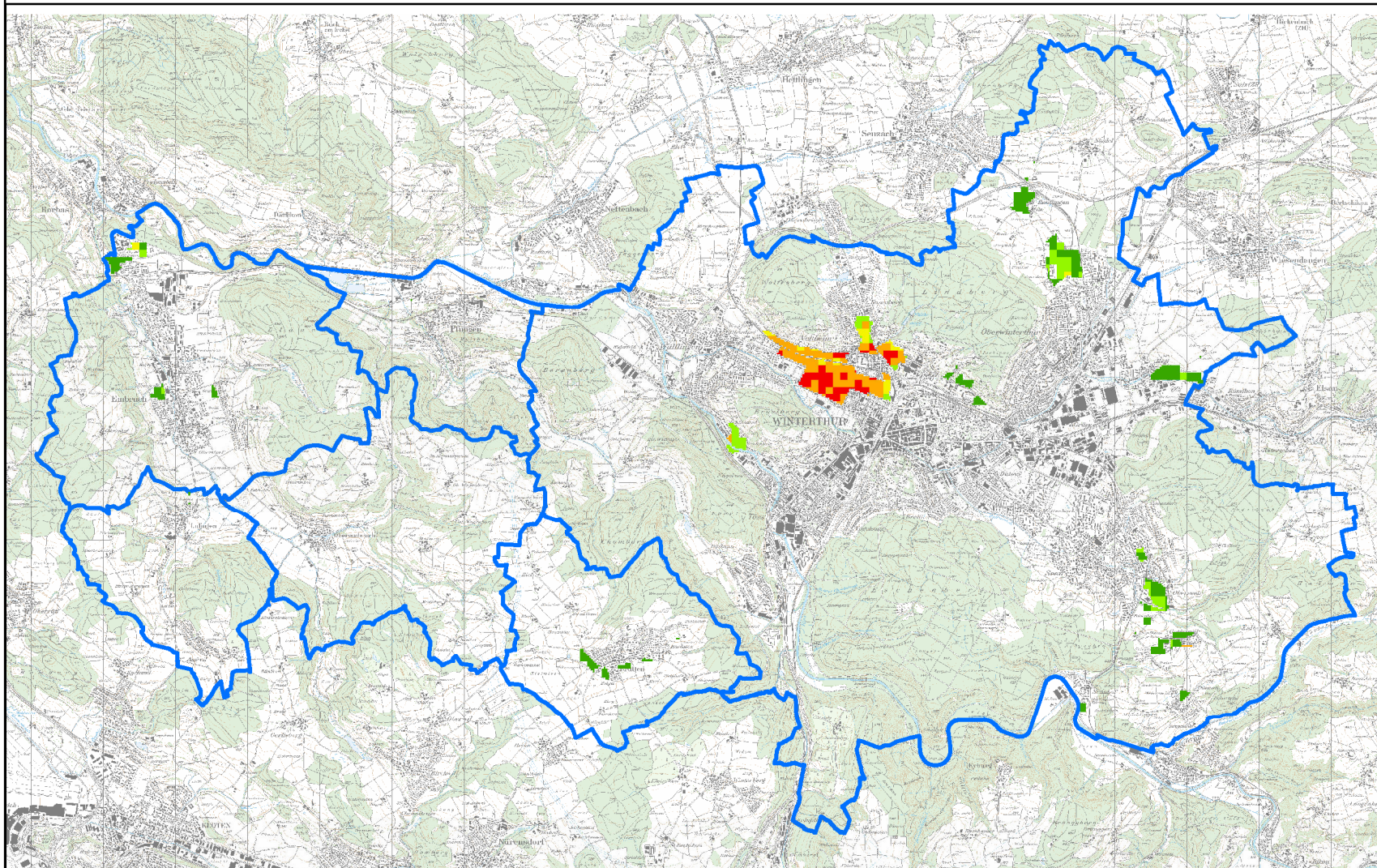


Wirkungsanalyse von Plan 04 Bevölkerungsveränderung

Datum: 05.12.2013, Adi, Kerstin

Dokumentation : http://giswiki.hsr.ch/GIS2_2013_Gruppe6

Total Neue Bevölkerung:	25'673		
Total Neue Einnahmen (10 Jahre)		1'131'500'000.00	
Kosten Pro Kopf Bestehende Bev.	10'000.00	95'240'000.00	
EW Bestehend	Kapazität Neu	EW Zuwachs	Fr.
18	0	-18	-
257	4944	4687	374'960'000.00
2922	27954	25032	750'960'000.00
865	1144	279	5'580'000.00
5462	1155	-4307	-



RasterBevölkerungsveränderung

<VALUE>

