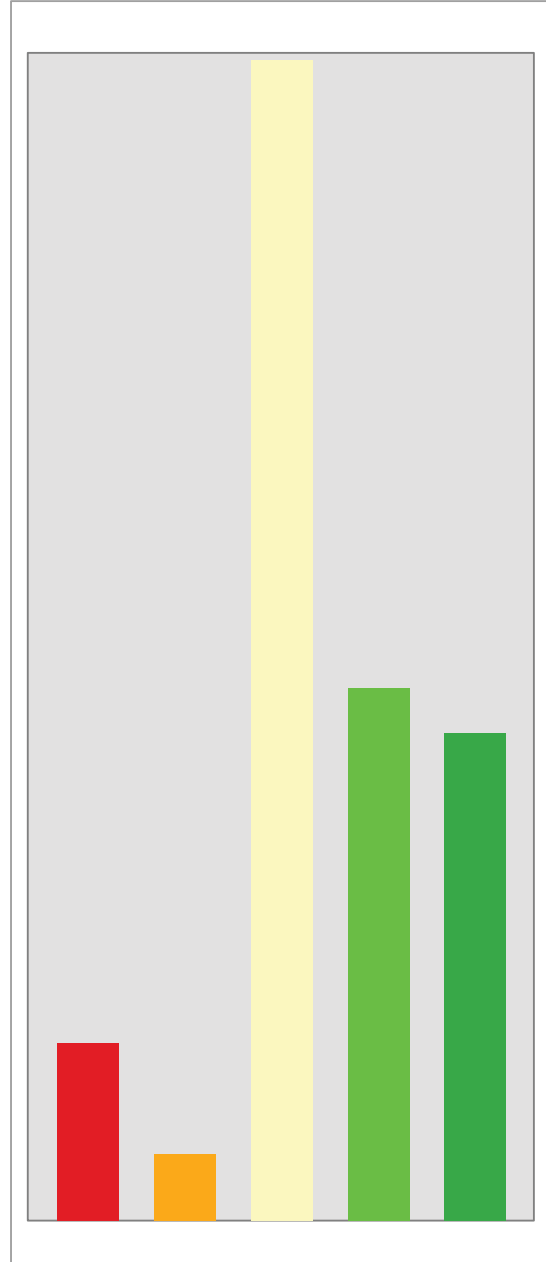
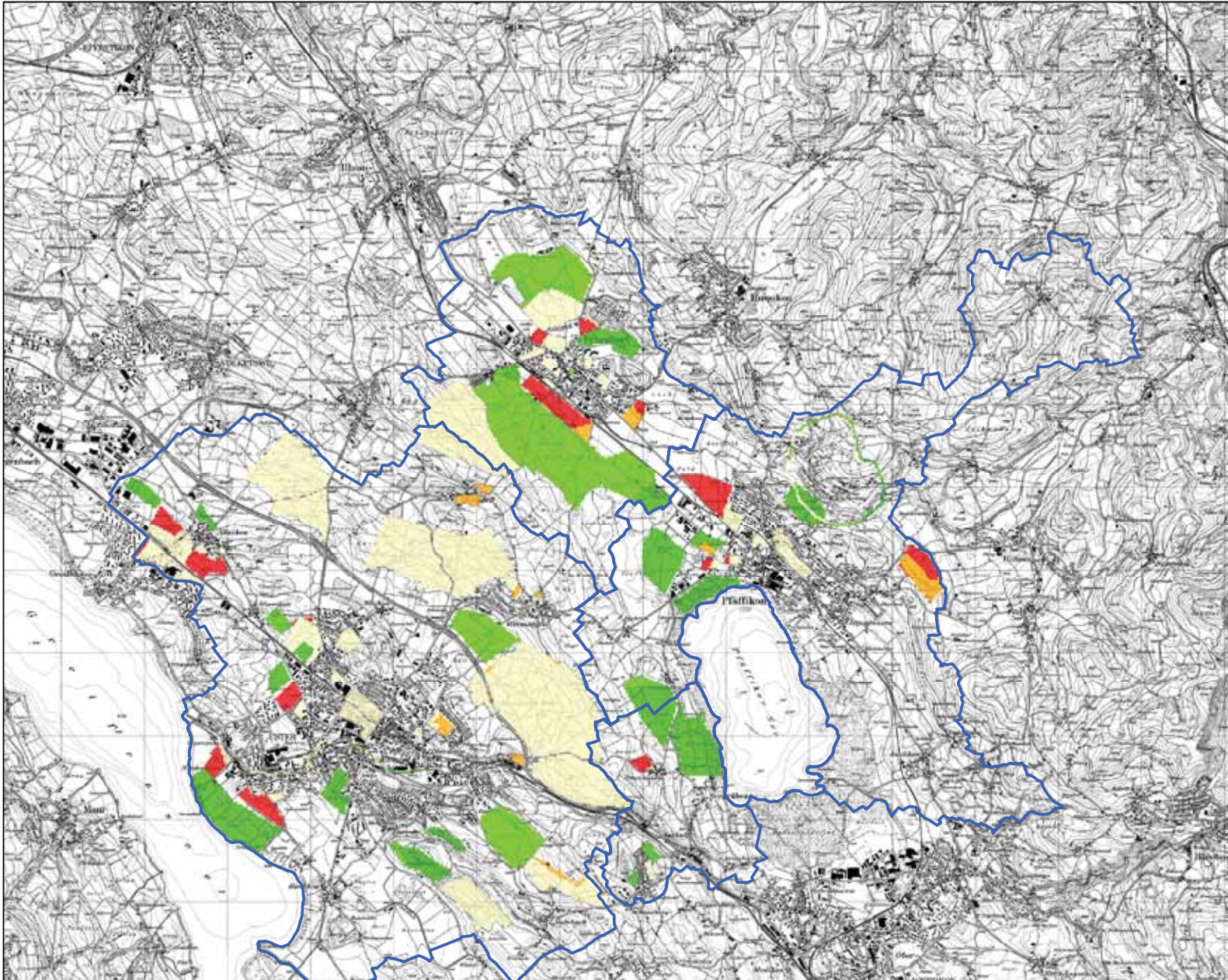
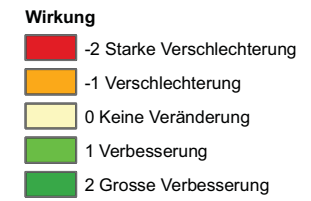


Wirkungsabschätzung zum Bewertungsmodell:	Bewertungsstufen					
	1	2	3	4	5	6
Wohnen						
11 Siedlungsverdichtungsgebiete (+ 50 P/ha)	0	-1	-1	-2	-2	-2
12 Zone 'Elitäres Wohnen' (bis 10 P/ha)	0	-1	-1	-2	-2	-2
13 Wohnzone mit hoher Dichte (bis 100 P/ha)	0	-1	-1	-2	-2	-2
14 Wohnzone mit mittlerer Dichte (bis 50 P/ha)	0	-1	-1	-2	-2	-2
15 Wohnzone mit geringer Dichte (bis 15 P/ha)	0	-1	-1	-2	-2	-2
Arbeit und Dienstleistung						
21 Gewerbe-, Dienstleistungs- oder Industriegebiet	0	-1	-1	-2	-2	-2
22 Neues Gross-Einkaufszentrum	0	-1	-1	-2	-2	-2
Versorgung						
31 Neues Rohstoffabbaugebiet	0	-1	-1	-2	-2	-2
Energiegewinnung NWR für 10% der neuen EW						
41 Energieholzproduktion	0	0	0	-1	-1	-1
42 LWS für Energie	0	0	0	0	-1	-1
Verkehr						
51 Gebiet für Langsamverkehr	0	1	1	2	2	1
52 Gebiet für ÖV-Aufwertung	0	0	1	1	0	0
53 Strassen	0	-1	-1	-1	-2	-2
54 ÖV-Haltestellen	0	0	1	1	0	0
Erholung						
61 Allg. Erholungszone (Parks, Picknick, Baden etc.)	1	1	2	2	2	2
62 Sportplatz (Fussball/Tennis/etc.)	2	1	1	0	-1	-1
63 Golfplatz	2	1	1	1	0	0
64 Biktrail	2	2	2	1	0	0
Natur- und Landschaft						
71 Neue Naturschutzflächen	0	1	2	2	1	1
72 Ausdolung und/oder Bachrevitalisierung	0	1	1	2	2	2
73 Fördergebiet für ökologischen Ausgleich min. 10% LN	1	1	1	1	2	2
74 Aufnahme in Rebbaukataster	0	1	2	2	1	1
Skala der Wirkungseinschätzung						
2	Grosse Positive Entwicklung, Ausnützen von Potenzialen, Minimierung von Risiken					
1	Erhalt bestehender Werte oder moderat Positive Entwicklung					
0	Keine relevante Veränderung					
-1	Moderat negative Entwicklung, Verlust potenzieller Werte					
-2	Stark negative Entwicklung, Verlust bestehender Werte, Erhöhung von Risiken					

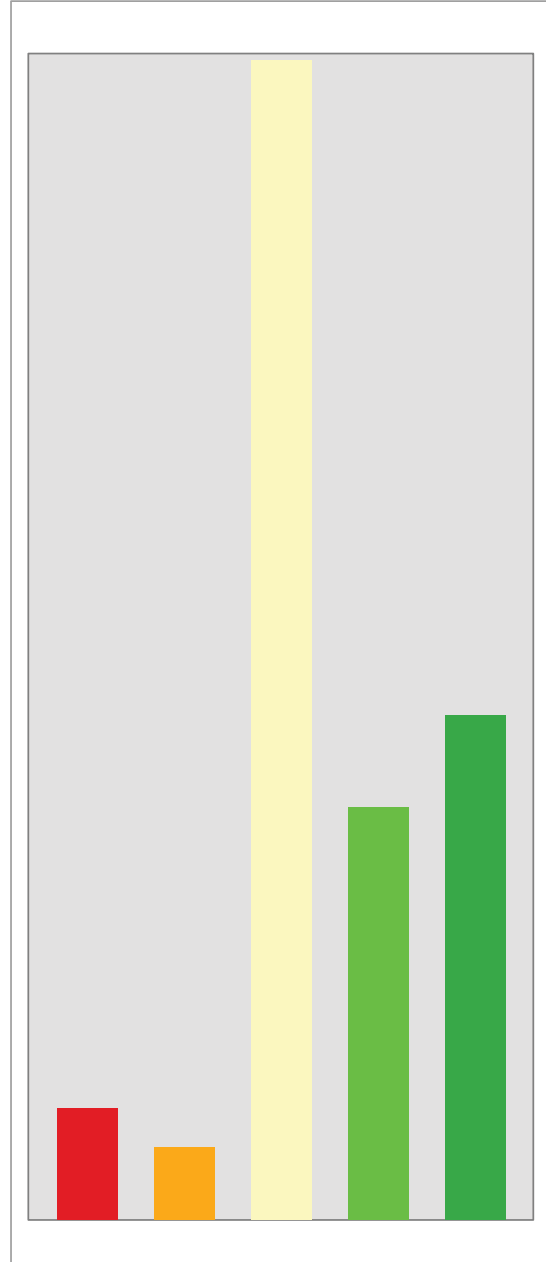
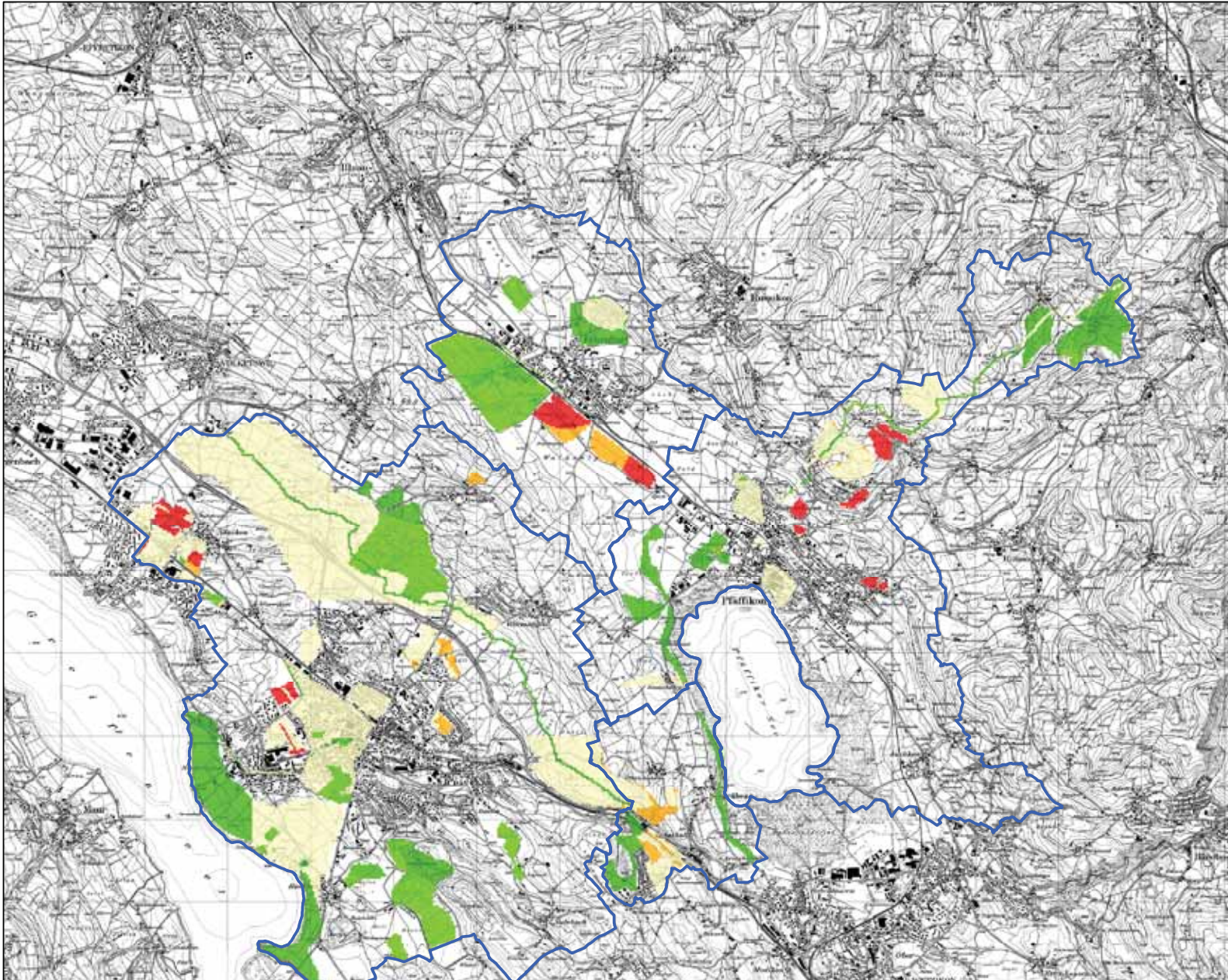
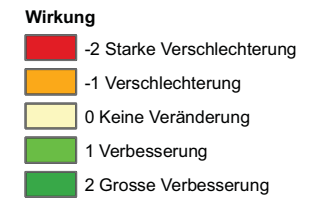
Workshop SDSGIS 2008: Vision 2030 | ZH-Oberland
Wirkungsabschätzung

Wirkung von Plan P1 auf Naherholung



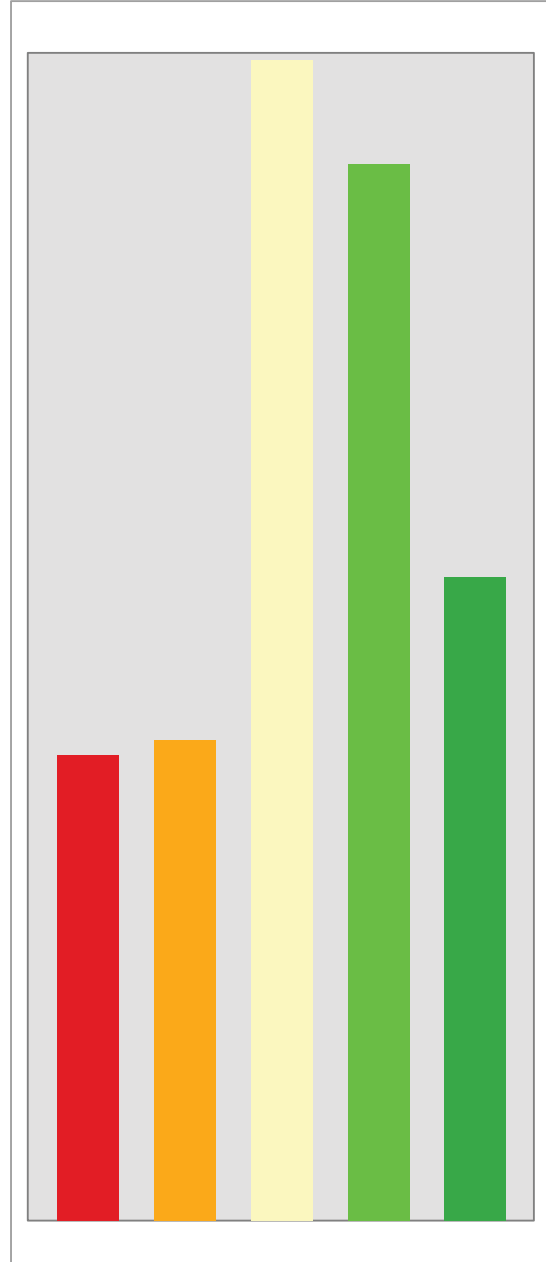
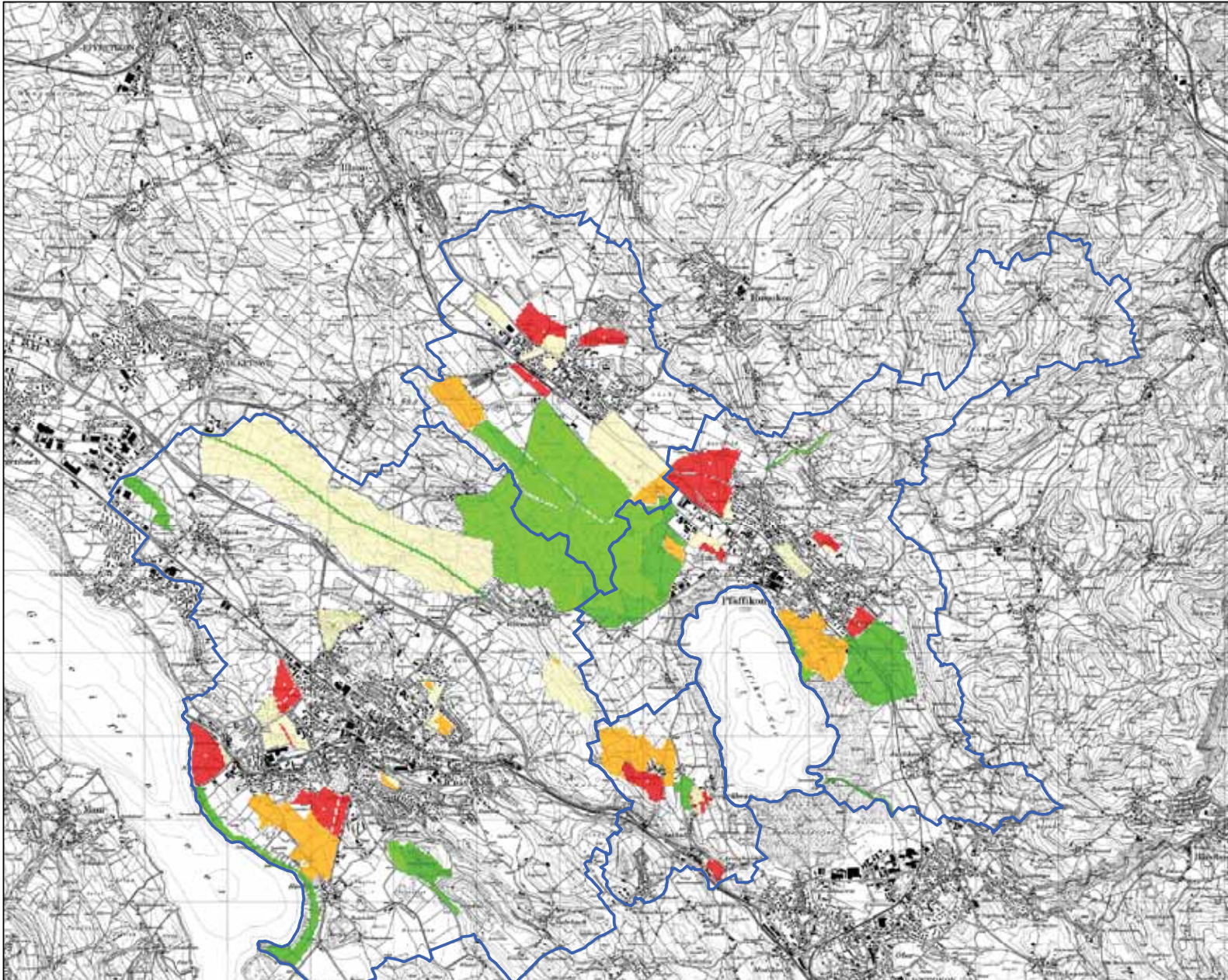
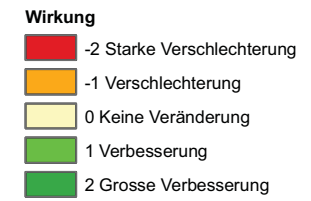
Workshop SDSGIS 2008: Vision 2030 | ZH-Oberland
Wirkungsabschätzung

Wirkung von Plan P2 auf Naherholung



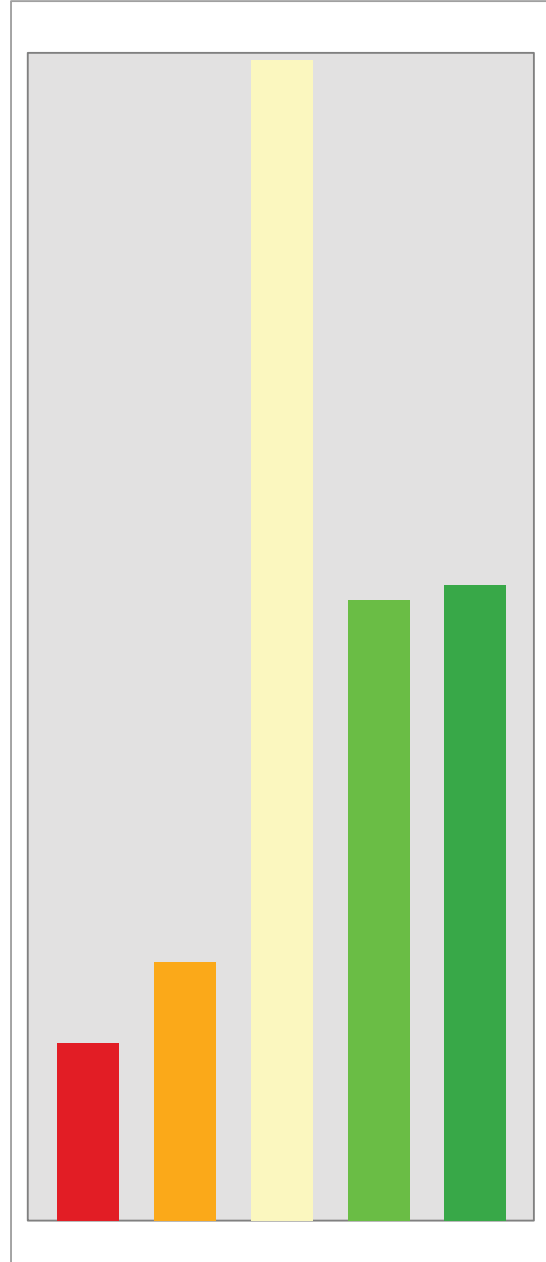
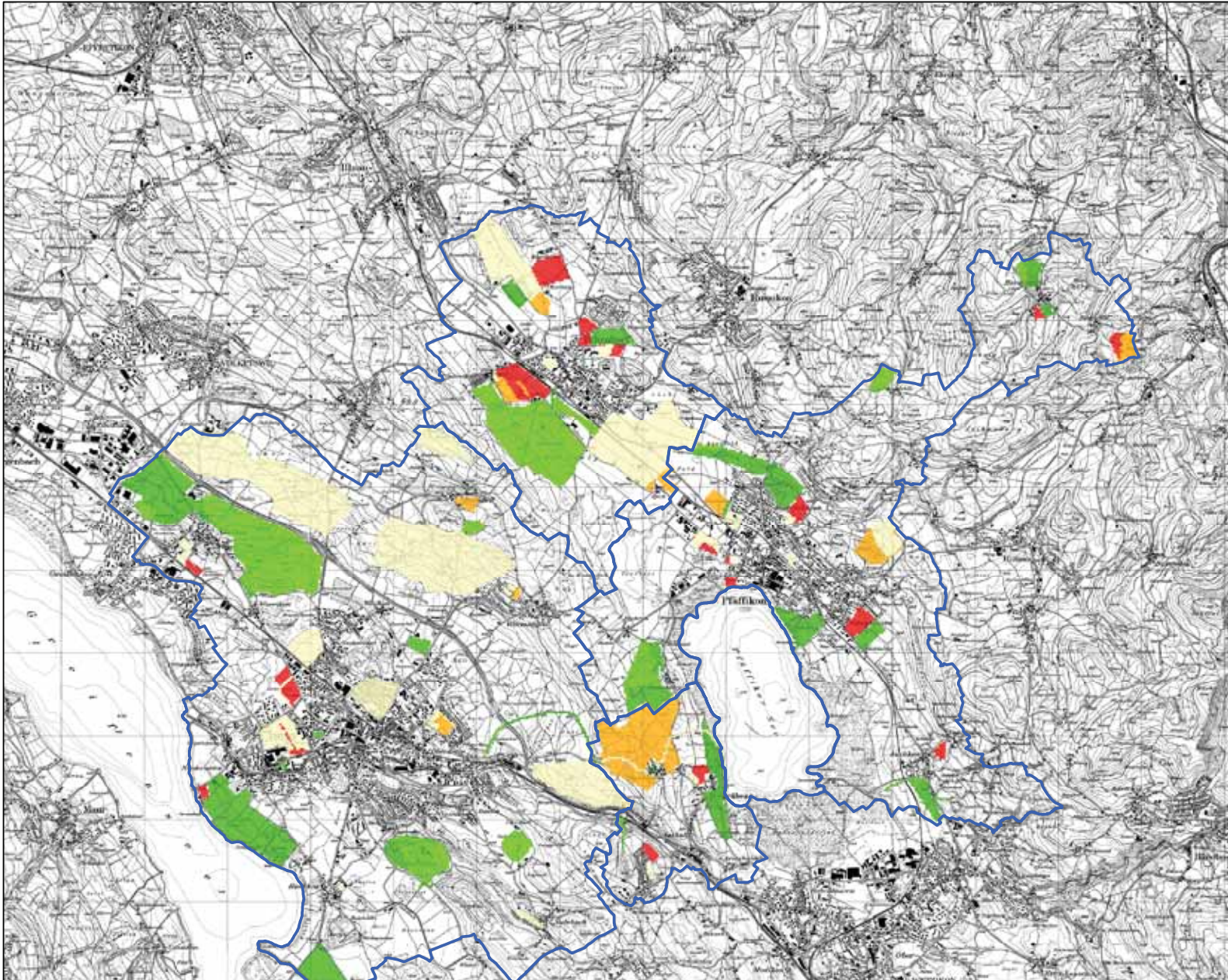
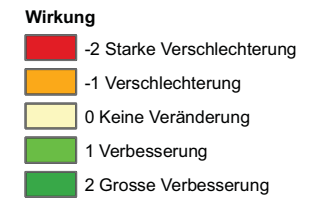
Workshop SDSGIS 2008: Vision 2030 | ZH-Oberland
Wirkungsabschätzung

Wirkung von Plan P3 auf Naherholung



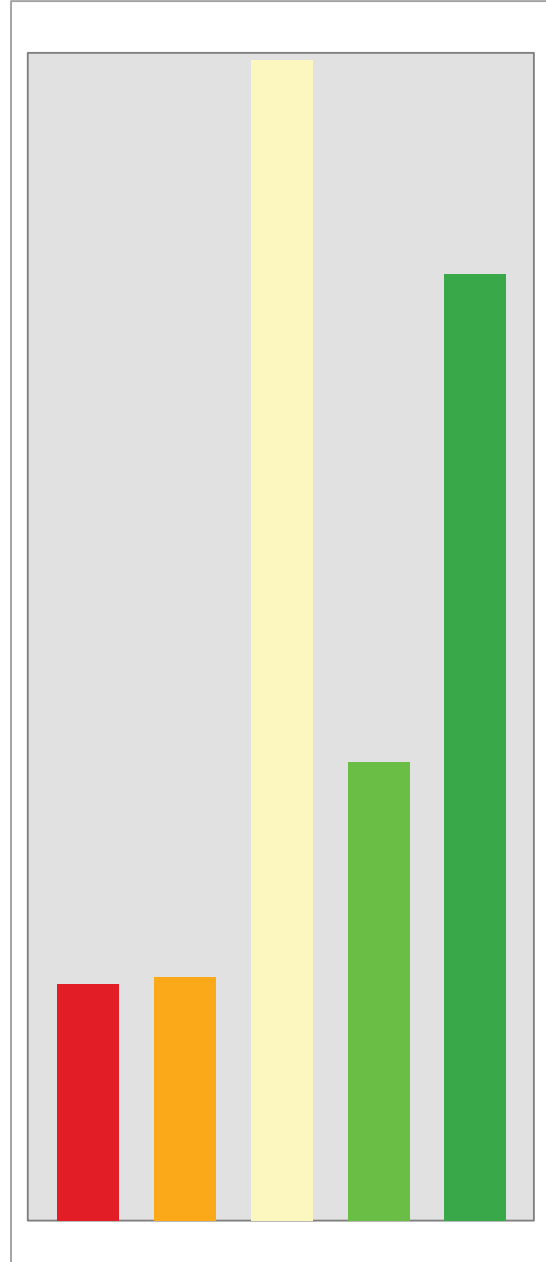
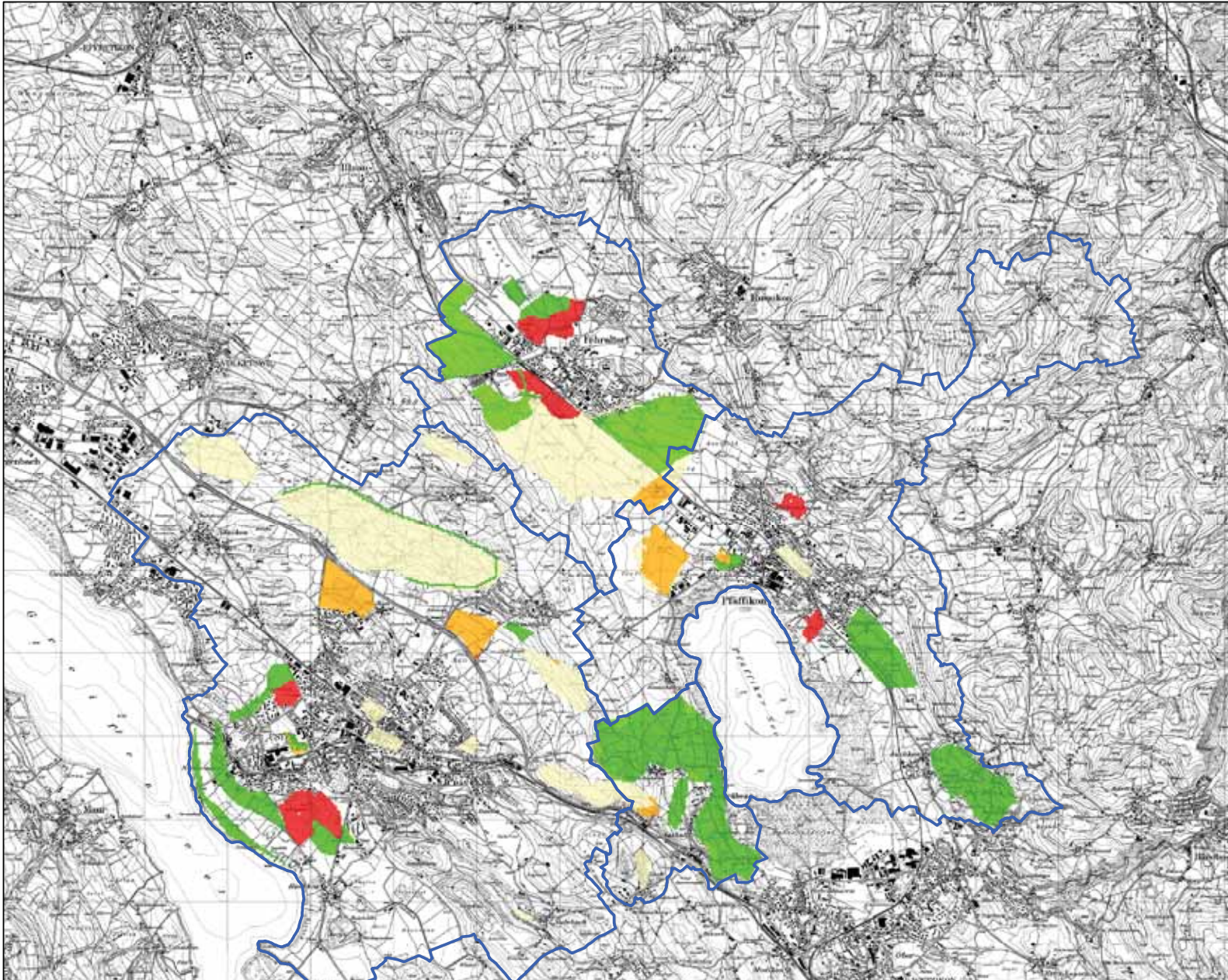
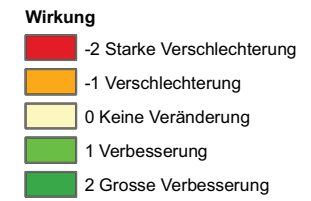
Workshop SDSGIS 2008: Vision 2030 | ZH-Oberland
Wirkungsabschätzung

Wirkung von Plan P4 auf Naherholung



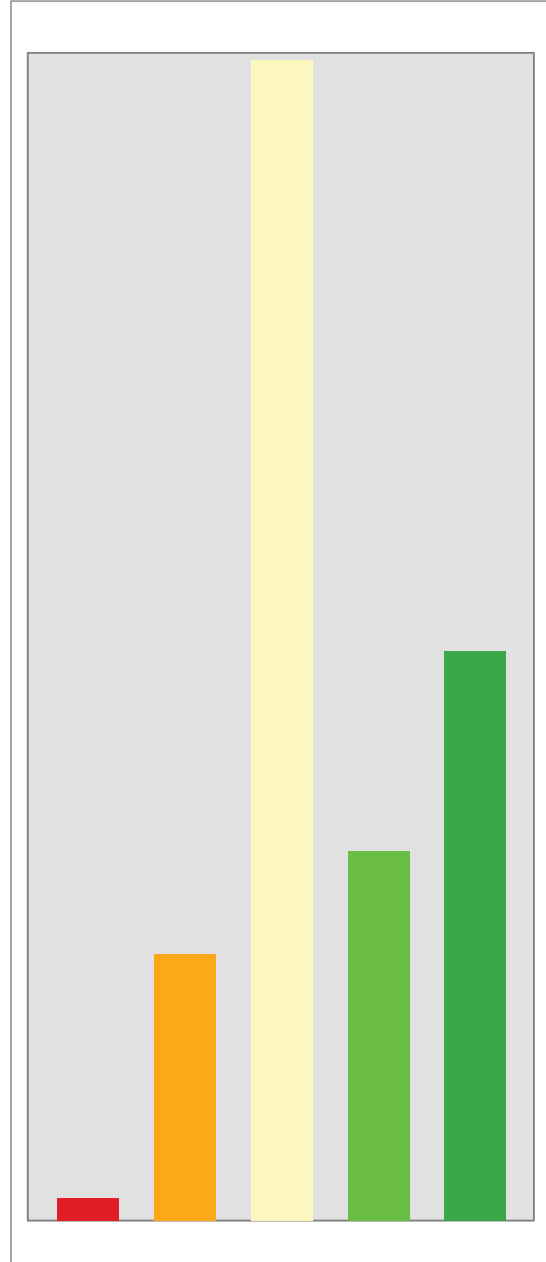
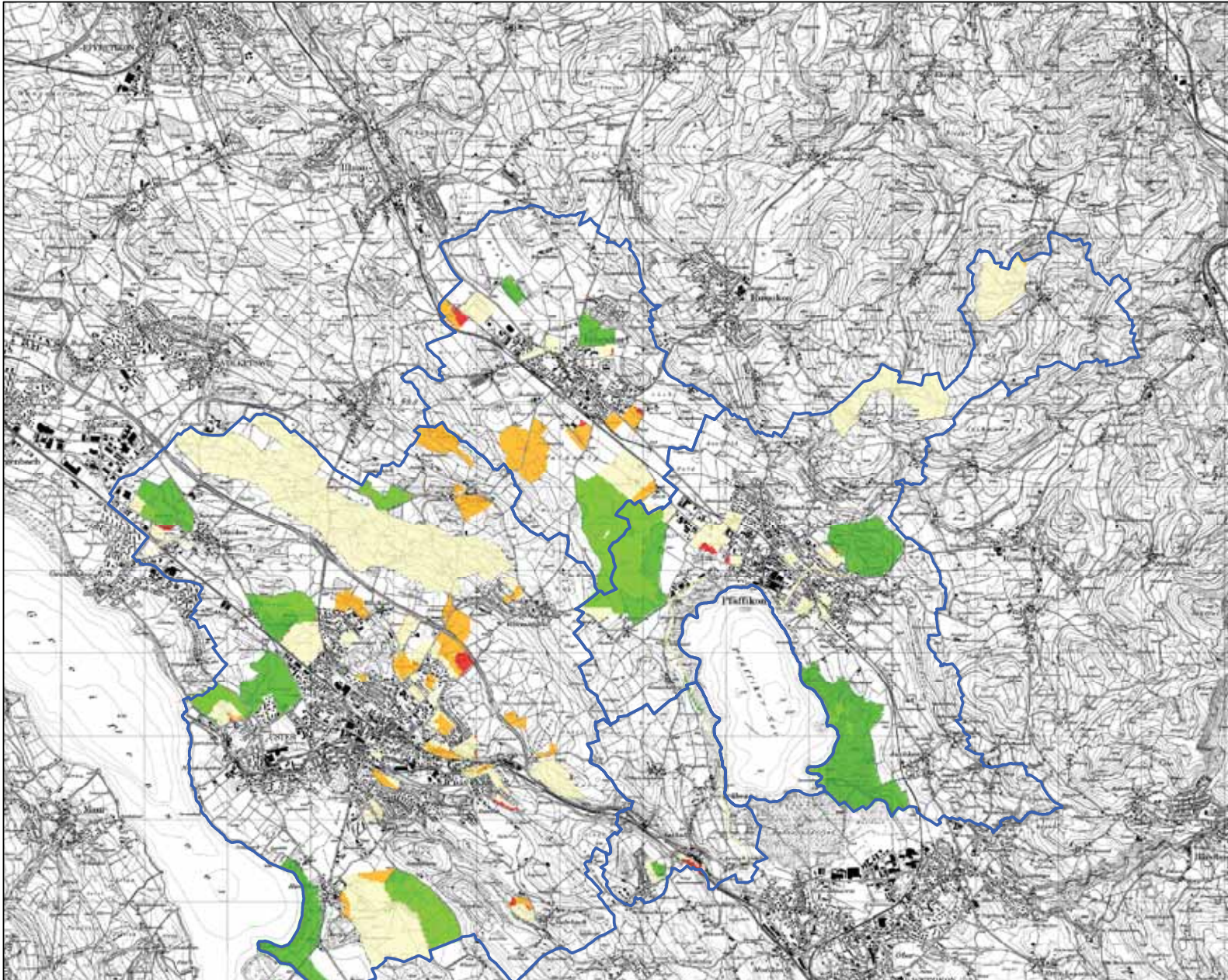
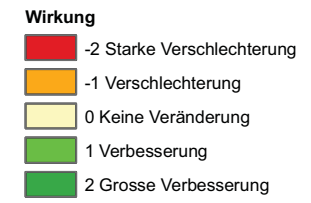
Workshop SDSGIS 2008: Vision 2030 | ZH-Oberland
Wirkungsabschätzung

Wirkung von Plan P5 auf Naherholung



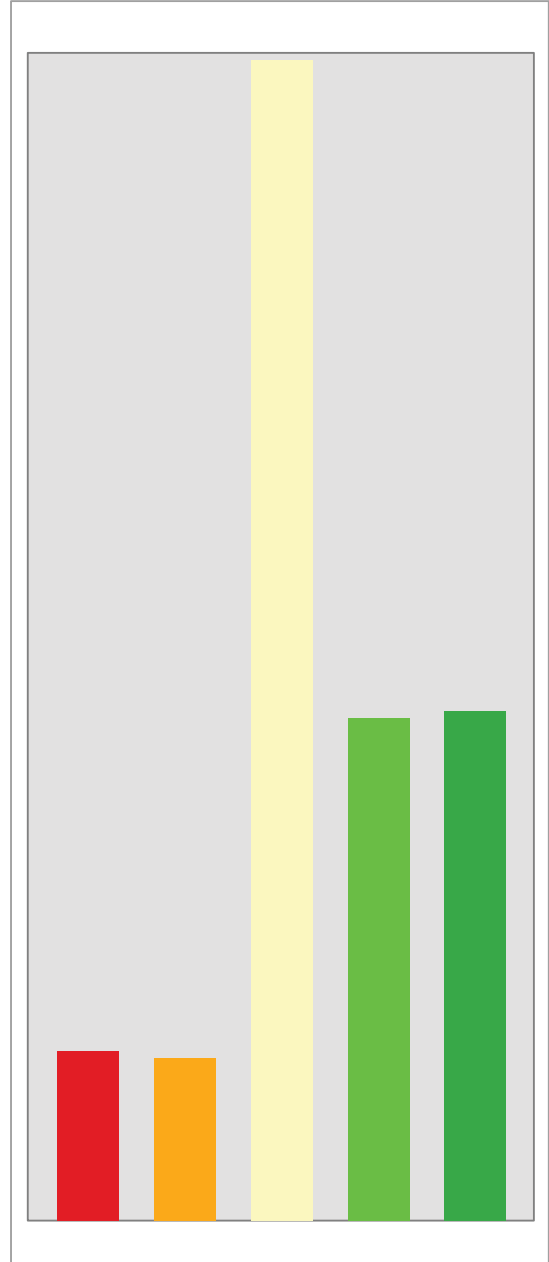
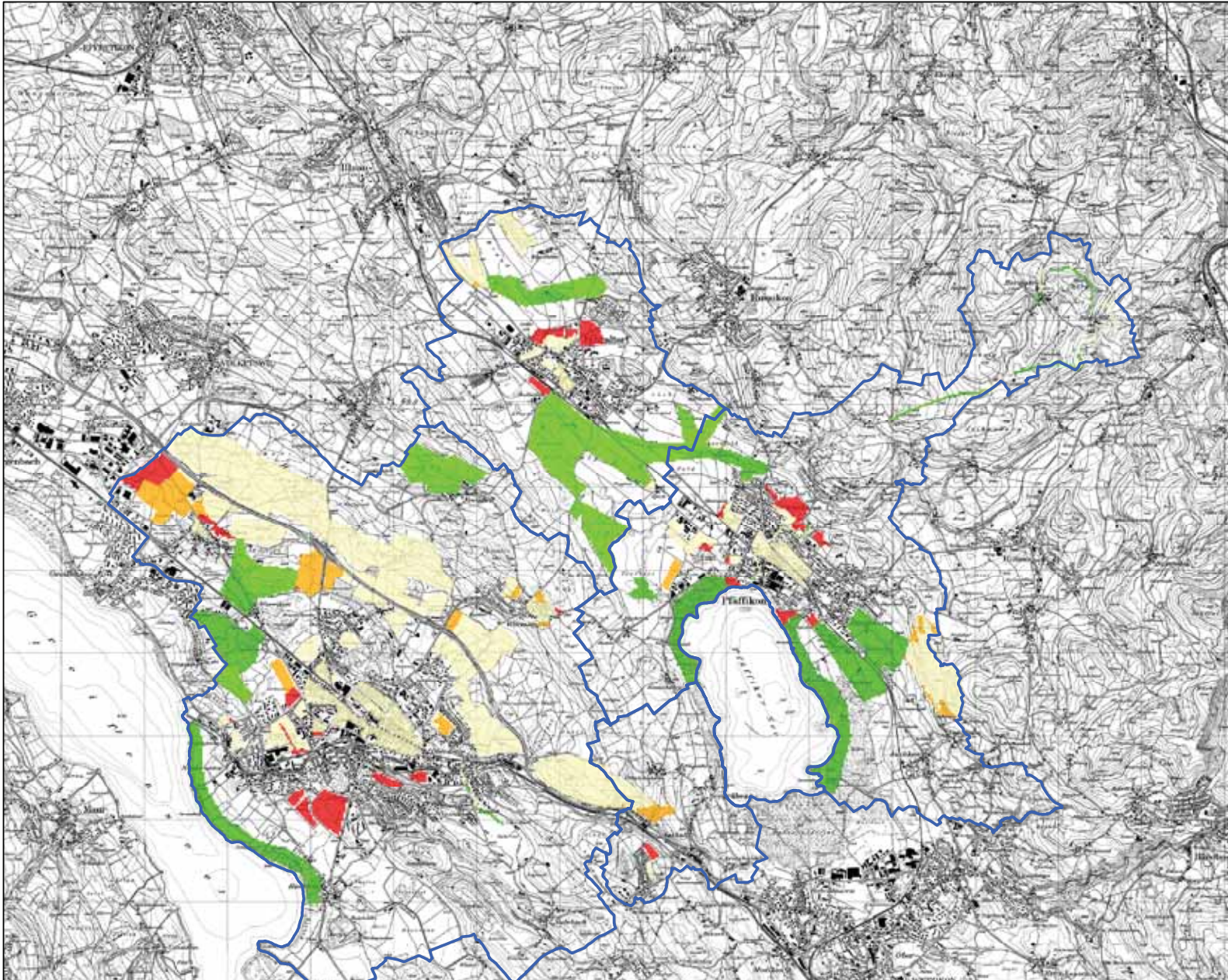
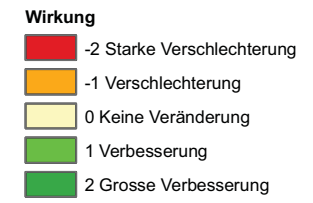
Workshop SDSGIS 2008: Vision 2030 | ZH-Oberland
Wirkungsabschätzung

Wirkung von Plan P6 auf Naherholung



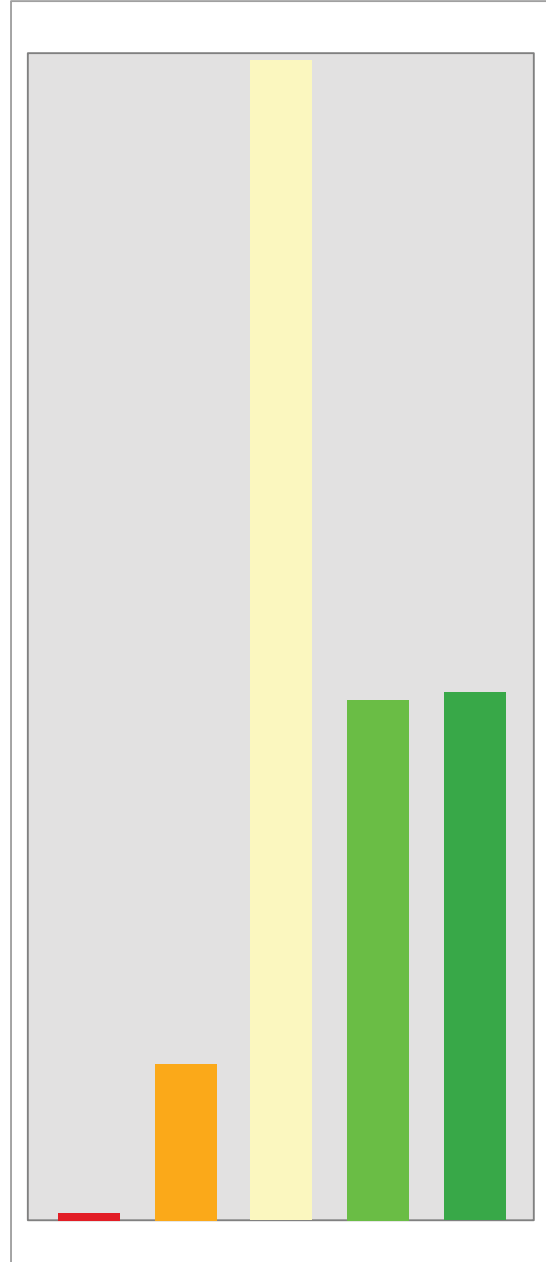
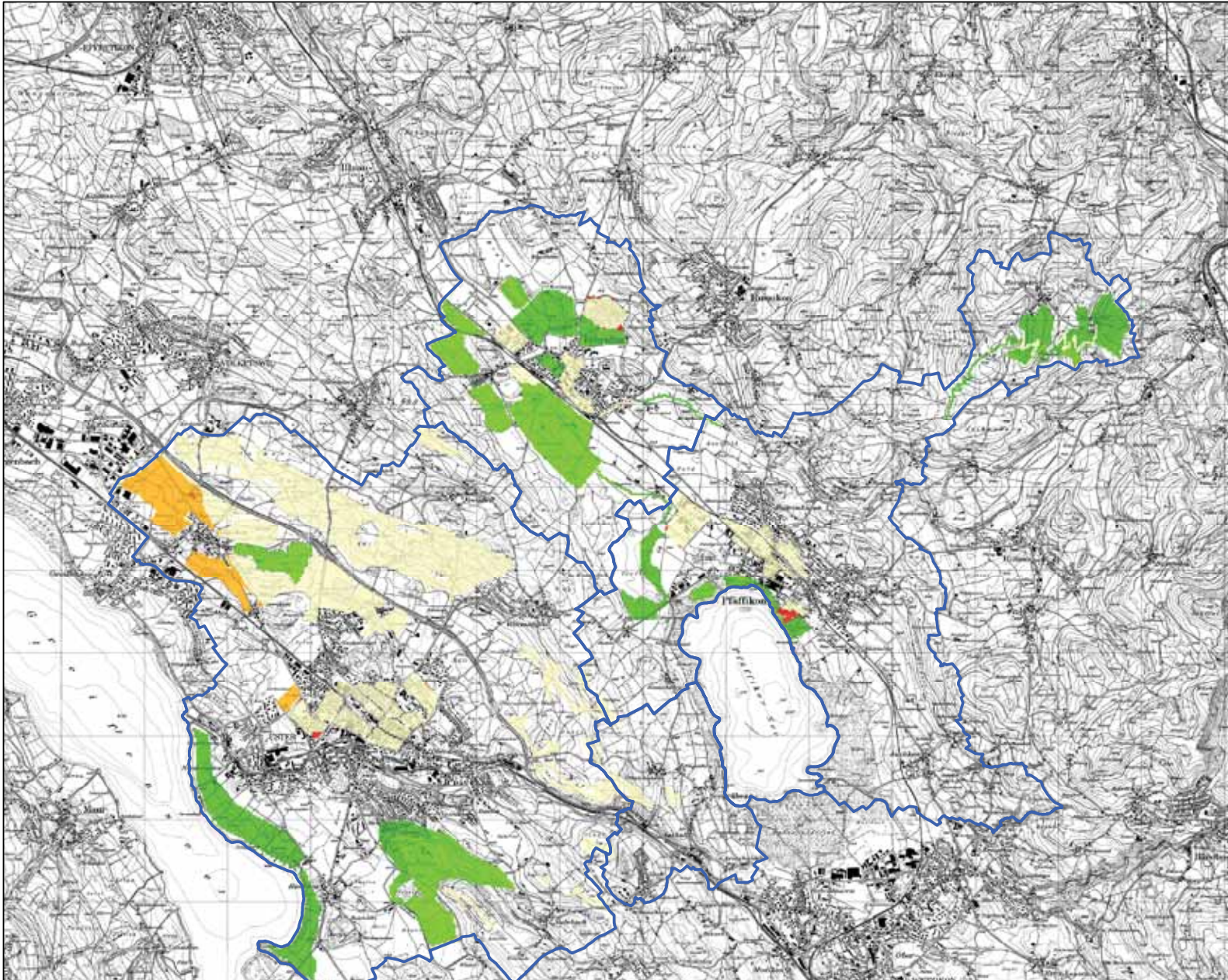
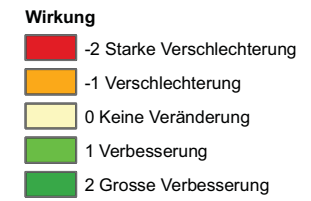
Workshop SDSGIS 2008: Vision 2030 | ZH-Oberland
Wirkungsabschätzung

Wirkung von Plan P7 auf Naherholung



Workshop SDSGIS 2008: Vision 2030 | ZH-Oberland
Wirkungsabschätzung

Wirkung von Plan P8 auf Naherholung



Workshop SDSGIS 2008: Vision 2030 | ZH-Oberland
Wirkungsabschätzung

Wirkung von Plan P9 auf Naherholung

