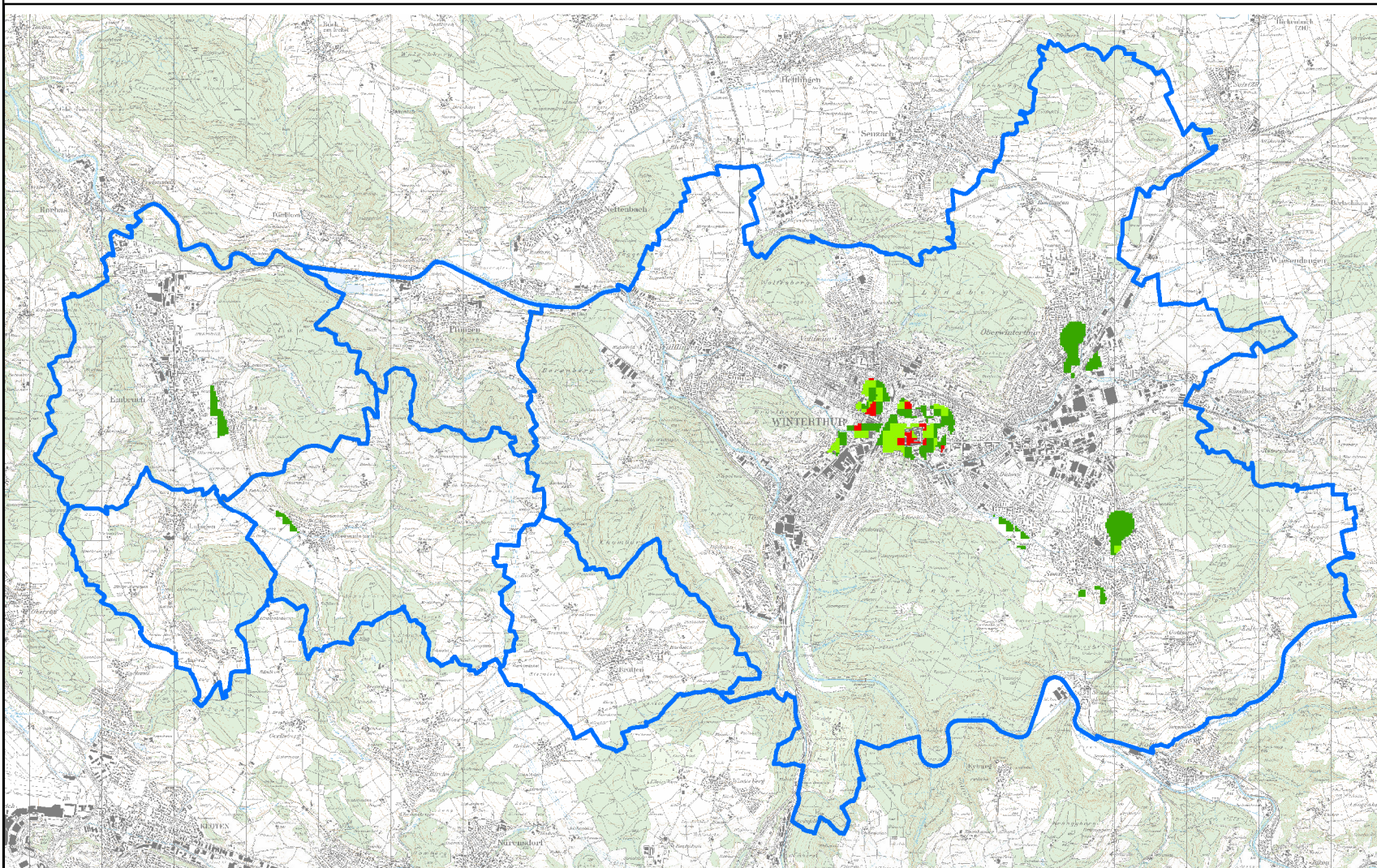


Wirkungsanalyse von Plan 05 Bevölkerungsveränderung

Datum: 05.12.2013, Adi, Kerstin

Dokumentation : http://giswiki.hsr.ch/GIS2_2013_Gruppe6

Total Neue Bevölkerung:	8'983		
Total Neue Einnahmen (10 Jahre)		724'880'000.00	
Kosten Pro Kopf Bestehende Bev.	10'000.00	67'140'000.00	
EW Bestehend	Kapazität Neu	EW Zuwachs	Fr.
		0	-
393	8124	7731	618'480'000.00
1784	5202	3418	102'540'000.00
1459	1652	193	3'860'000.00
3078	719	-2359	-



RasterBevölkerungsveränderung

<VALUE>

